

Catania Grande

Naisen punainen jakku

Lanka: Schachenmayr Catania Grande (100% puuvilla, 50 g =63 m)

Puikot Prym: Nro 5 tai käsialan mukaan

Tiheys 16 s ja 25 krs helmi- ja pitsineuleita = 10 cm

Mallineuleet 2-kertainen *helmineule*: **1.krs:** 1 o, 1 n. **2.krs:** neulo oikeat st oikein ja nurjat nurin. **3.krs:** 1 n, 1 o. **4.krs:** neulo oikeat st oikein ja nurjat nurin. Toista 1.-4. krs:ia. *Pitsineule*: neulo ruutupiirroksen ja ohjeen mukaan. Toista 1.-26. krs:ia. *Reunasilmukat*: neulo joka krs oikein

Koko XS S/M L XL XXL

Valmiin neuleen mitat

Vartalonympärys	90	100	110	120	130cm
kokopituus	61	62	63	64	65cm
hihan sisäpituus	20	21	22	23	24cm

Langan menekki

SMC Catania Grande -lankaa

punaista (3213) 700 750 850 950 1000 g



Takakappale Luo 74-82-90-98-106 s ja neulo 1 krs nurjalta oikein.

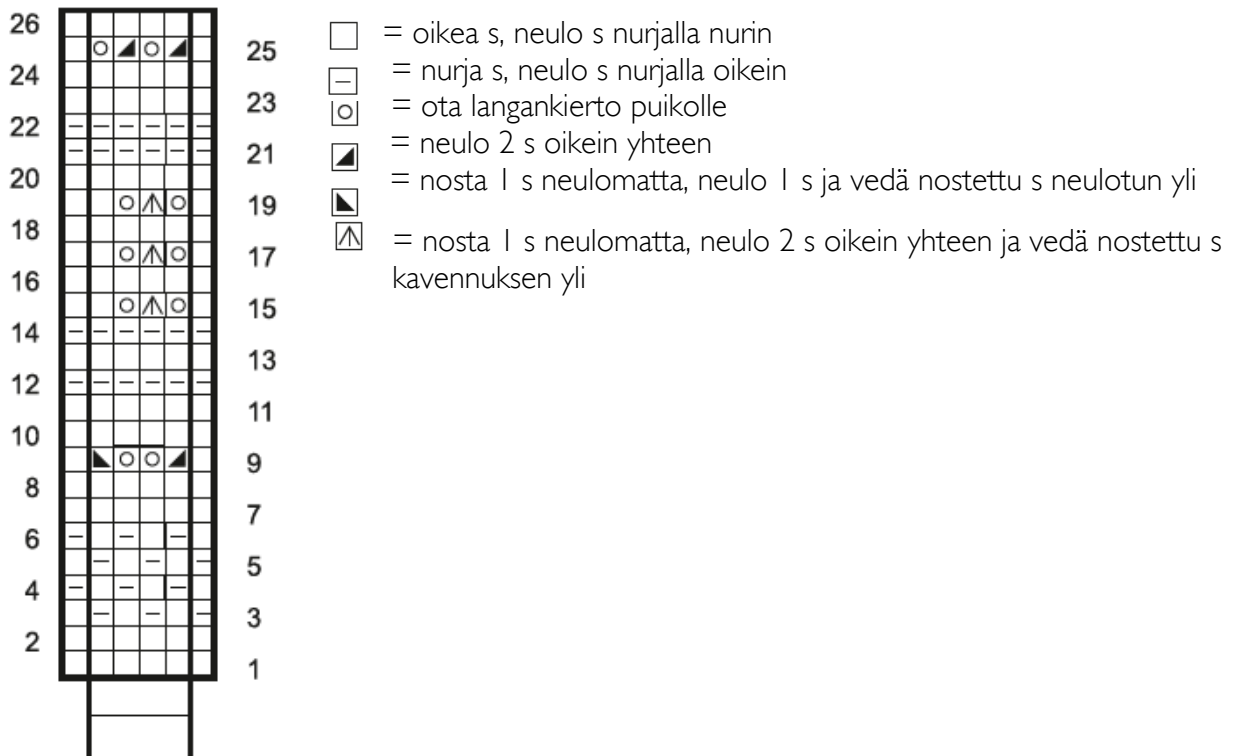
Aloita sitten reuna-siden sisäpuolella 2-kertainen helmineule. Kun kappaleen korkeus on 4 cm, aloita pitsineule näin: Neulo reuna-s, toista sitten 4 s:n mallikertaa piirroksen mukaan 18-20-22-24-26 kertaa ja neulo reuna-s. Neulo st: jatkossa tässä järjestyksessä. Kun kappaleen korkeus on 35 cm, lisää molempiin reunoihin hihoja varten 32-34-34-38-38 s = 138-150-158-174-182 s. Neulo jatkossa näin: Reuna-s, 2-kertaista helmineuletta 5 s:lla, tee ruutupiirroksen reunasta 1 s, toista 4 s:n mallikertaa 31-34-36-40-42 kertaa, tee piirrokselta reunimmainen s, neulo 2-kertaista helmineuletta 5 s:lla ja tee reuna-s. Neulo st: jatkossa tässä järjestyksessä. Kun hihojen korkeus on 20-21-22-23-24 cm, päättää molemmissa reunoissa joka 2. krs 1x5-10-5-11-7 s ja 7x7-7-8-8-9 s. **HUOM:** Kun koko kappaleen korkeus on 59-60-61-62-63 cm, päättää keskimmäiset 18-20-24-28-30 s pääntietä varten ja neulo ensin toinen puoli. Päättää vielä pääntien reunassa joka 2. krs 2x3 s ja tee samalla olan viistotus loppuun. Neulo pääntien toinen puoli vastaavasti.

Oikea etukappale Luo 40-44-48-52-56 s ja neulo 1 krs nurjalta oikein. Aloita sitten reuna-siden sisäpuolella 2-kertainen helmineule 1 n s:lla. Kun olet neulonut 4 cm, aloita pitsineule näin: Neulo reuna-s, 2-kertaista helmineuletta 5 s:lla, 1 s ruutupiirroksen oikeasta reunasta, toista 4 s:n mallikertaa 8-9-10-11-12 kertaa ja neulo reuna-s. Neulo jatkossa st: tässä järjestyksessä. Kun kappaleen korkeus on 34 cm, aloita pääntien viistotus eli neulo etureunasta 6 s, tee ylivetokavennus (= nosta 1 s neulomatta, neulo 1 s ja vedä nostettu s neulotun yli) ja neulo krs loppuun. Toista tällainen kavennus joka 2. krs vielä 4-5-8-11-13 kertaa ja joka 4. krs 13-13-12-11-10 kertaa. **HUOM:** Muista lisätä hiha-st: kappaleen vasempaan reunaan kuten takana ja neulo s:lla helmineuletta sekä pitsineuletta kuten takana. Päättää lopuksi olan st: sivusta lähtien samoin ja samalla korkeudella kuin takana.

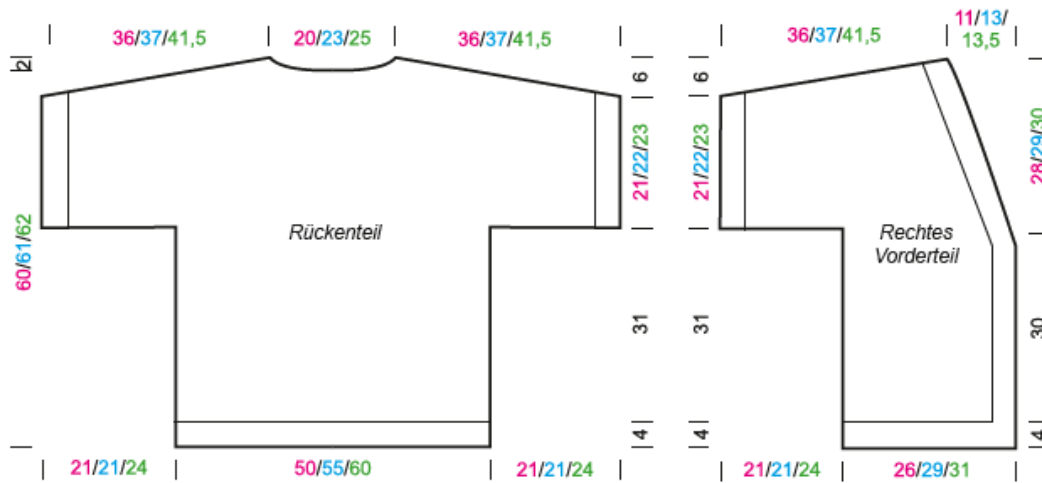
Vasen etukappale Neulo oikean peilikuvana.

Viimeistely Levitä kappaleet alustalle mittoihinsa, kostuta sumuttamalla nurjalta puolelta ja anna kuivua. Ompele olka-, sivu- ja hihasaummat.

Pitsineuleen ruutupiirros:



4 s:n mallikerta toistuu



Copyright: MEZ GmbH



Prym Consumer Finland Oy
 Huhtimontie 6 B, 04200 Kerava
 puh 09-274871
 www.prym.fi