

Eivor

by Arne & Carlos



Feltd Tweed

Kuviolapaset, käden ympärys n. 16 cm

Lanka: Rowan Feltd Tweed (50% villa, 25% alpukka, 25% viskoosi. 50 g luonnonvalkoista (197).

Rowan Kidsilk Haze (70% mohair, 30% silkki. 25 g punaista (681).

Prym puikot: Sukkapuikot 3 ja 3,5 mm tai käsialan mukaan.

Tiheys: 26 s ja 28 krs sileää neuletta kirjoneuleena paksummilla puikoilla = 10 x 10 cm.

Joustinneule: 1 o, 1 n.

Sileä neule: Neulo suljettuna neuleena kaikki krs:t oikein. Tee kuviot kirjoneuleena ruutupiirrosten ja ohjeen mukaan. Neulo vasemman käden lapasta varten kuviot ruutupiirrosten oikeasta reunasta vasempaan ja oikean käden lapasta varten vastaavasti kuviot ruutupiirrosten vasemmasta reunasta oikeaan.

HUOM: Neulo Kidsilk Haze -lanka aina 2-kertaisena.

Tee vasen lapanen näin: Luo ohuemmille sukkapuikoille 1 valkoisella langalla 42 s ja jaa s:t 4:lle sukkapuikolle. Neulo sitten suljettuna neuleena joustinneuletta 6 cm. Vaihda työhön paksummat puikot ja aloita sileä neule kirjoneuleena lapasen ruutupiirroksen mukaan sen oikeasta reunasta lähtien. Kun olet neulonut sileää 2 krs, aloita **peukalokiilan lisäykset: 3.krs:** neulo 39 s, lisää 1 s (=neulo kahden s:n välinen lankalenkki kiertäen oikein), neulo 1 s, lisää 1 s ja neulo 2 s. **6.krs:** neulo 39 s, lisää 1 s, neulo 3 s, lisää 1 s ja neulo 2 s. Jatka lisäyksiä tähän tapaan joka 3. krs vielä 2 kertaa, lisäysten väliin tulee aina 2 uutta s:aa. Työssä on nyt 50 s. Katso myös ruutupiirros. Neulo viimeisen lisäyskerroksen jälkeen 3 krs ja ota 16. krs:lla kiilan 11 s apulangalle odottamaan. Luo s:iden tilalle uudet 11 s ja jatka kaikilla s:illa sileää sekä kuvioita piirroksen mukaan. Kun olet viimeksi tehnyt piirroksen 46. krs:n, aloita

kärkikavennukset: 47.krs: *tee ylivetokavennus (=nosta 1 s neulomatta, neulo 1 s ja vedä nostettu s neulotun yli), neulo 21 s, 2 s o yhteen*, toista *-* vielä kerran. Työstä kapeni 4 s. Toista kavennukset joka krs samoissa kohdin, kavennusten väleistä jää aina 2 s pois. Kun työssä on jäljellä 10 s, katkaise langat, vedä s:iden läpi, kiristä ja päättä hyvin.

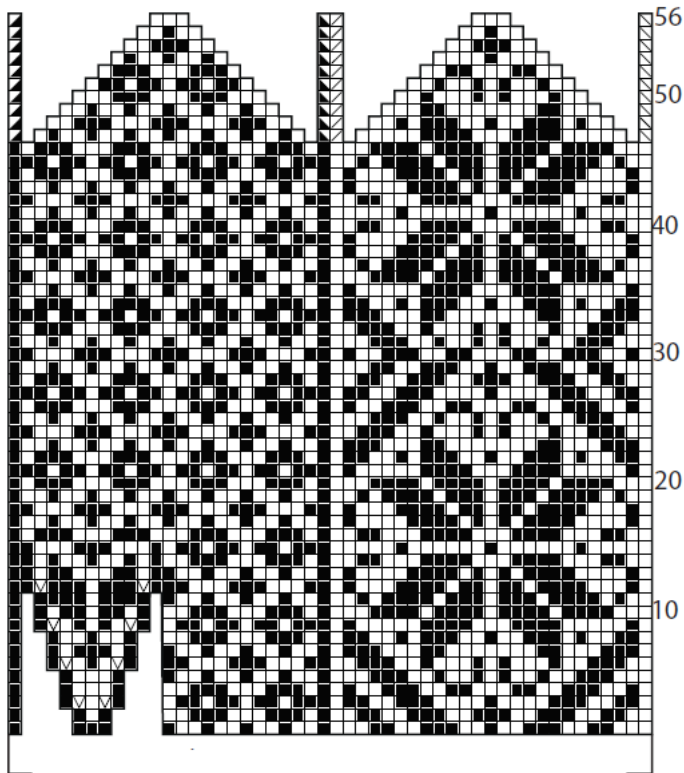
Peukalo: Neulo paksummille puikoille peukalokiilan 11 s ja poimi aukon yläreunasta langan avulla 11 s sekä molemmista ulkokulmista 1 s =24 s. Jaa s:t 4:lle sukkapuikolle ja neulo suljettuna neuleena sileää neuletta kirjoneuleena peukalon ruutupiirroksen mukaan. Kun olet neulonut 16 krs, aloita

kärkikavennukset: 17.krs: *neulo 1 o, 2 o yhteen, 7 s, tee ylivetokavennus*, toista *-* vielä kerran =20 s. Toista kavennukset joka krs samoissa kohdin, kavennusten väleistä jää aina 2 s pois. Kun työssä on jäljellä 8 s, katkaise langat, vedä s:iden läpi, kiristä ja päättä hyvin.

Tee oikea lapanen näin: Neulo vasemman lapasen peilikuvana. Eli neulo piirroksen aina niiden vasemmasta reunasta oikeaan. Aloita **peukalokiilan lisäykset näin: 3.krs:** neulo 2 s, lisää 1 s, neulo 1 s, lisää 1 s ja neulo 39 s.

Viimeistely: Levitä lapaset alustalle, kostuta sumuttamalla nurjalta puolelta ja anna kuivua.

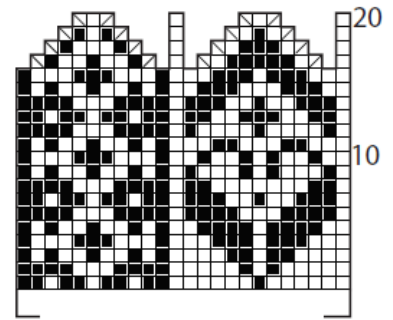
Lapasen ruutupiirros



Lopeta vasen lapanen tähän
Aloita oikea lapanen tästä

Aloita vasen lapanen tästä
Lopeta oikea lapanen tähän

Peukalon ruutupiirros



Loppu/alku

Alku/loppu

- = luonnonvalkoinen s
- = 2-kertaisella punaisella neulottu s
- = neulo vasemmassa lapasessa luonnonvalkoisella langalla 2 s oikein yhteen. Tee oikeassa lapasessa luonnonvalkoisella langalla ylivetokavennus
- = tee vasemmassa lapasessa luonnonvalkoisella langalla ylivetokavennus. Neulo oikeassa lapasessa luonnonvalkoisella langalla 2 s oikein yhteen
- = neulo vasemmassa lapasessa punaisella langalla 2 s oikein yhteen. Tee oikeassa lapasessa punaisella langalla ylivetokavennus
- = tee vasemmassa lapasessa punaisella langalla ylivetokavennus. Neulo oikeassa lapasessa punaisella langalla 2 s oikein yhteen
- = lisää 1 s

Copyright: MEZ GmbH



Prym Consumer Finland Oy
Huhtimontie 6 B, 04200 Kerava
puh 09-274871
www.prym.fi