

ROWAN

## Cardigan

by Sarah Hatton



Naisen harmaa jakku XS/S-M-L/XL-XXL

**Lanka:** Rowan Felted Tweed Dk (50% villa, 25% alpukka, 25% viskoosi, 50 g = 175 m)

**Puikot Prym:** Nro 3-3,5 ja 4 tai käsialan mukaan

**Muut tarvikkeet:** 5 nappia

**Tiheys:** 22 s ja 32 krs 2-kertaista helmineuletta paksummilla puikoilla = 10 cm

**Mallineuleet** *Sileä nurja neule:* neulo oikealla nurin ja nurjalla oikein.

*Palmikkokuvio:* neulo ruutupiirroksen mukaan 15 s:lla. Toista 1.-12. krs:ia.

*2-kertainen helmineule:* 1.krs: 1 o, 1 n. 2.krs: neulo oikeat s:t oikein ja nurjat nurin. 3.krs: 1 n, 1 o. 4.krs: neulo oikeat s:t oikein ja nurjat nurin. Toista 1.-4. krs:ia.

*6 s:n palmikko:* 1.-4.krs: neulo oikealla oikein ja nurjalla nurin. 5.krs: siirrä 3 s apupuikolle työn taakse, neulo 3 s oikein ja apupuikon s:t oikein. 6.krs: neulo nurin. Toista 1.-6. krs:ia

Koko	XS/S	M	L/XL	XXL	
Valmiin neuleen mitat					
Vartalonympäryys	94	102	116	128	cm
kokopituus	54	56	58	60	cm
hihan sisäpituus	46	47	48	48	cm
Langan menekki					
Rowan Felted Tweed Dk -lankaa tummanharmaata (159)	550	600	650	700	g

**Takakappale** Luo paksummille puikoille 127-137-151-165 s ja neulo 2 krs nurin. Aloita sitten palmikkokuviot ja sileä nurja neule näin: Neulo 2-2-4-6 s sileää nurjaa neuletta, \*tee 15 s:lla palmikkokuvio ja neulo 7-9-11-13 s sileää nurjaa\*, toista \*-\* vielä kerran, tee 15 s:lla palmikkokuvio ja neulo 5-7-9-11 s sileää nurjaa, toista \*-\* 2 kertaa, tee 15 s:lla palmikkokuvio ja neulo 2-2-4-6 s sileää nurjaa neuletta. Neulo jatkossa s:t tässä järjestyksessä. Kun olet neulonut palmikkokuvioita 24 krs ajan, laita jokaisen 7-9-11-13 s:n nurjan raidan keskimmäisen s:n kohdalle merkki, työhön tulee 4 merkkiä. Neulo sitten jokaisen merkin kohdalla 3 s nurin yhteen niin, että merkitty s jää kavennuksessa keskimmäiseksi. Toista tällaiset kavennukset 23 krs:n kuluttua = 111-121-135-149 s. Kun olet toistanut palmikkokuvion 12 krs:n mallikertaa 6 kertaa, neulo jokaisen palmikkokuvion keskellä 2 s nurin yhteen = 105-115-129-143 s. Aloita näillä s:illa 2-kertainen helmineule. Kun kappaleen korkeus on 33-34-35-36 cm, päätä molemmista reunoista kädenteitä varten 1x6-7-8-9 s. Kavenna sitten molemmissa reunoissa joka krs 5-7-9-11x1 s ja joka 2. krs 2-2-3-3x1 s = 79-83-89-97 s. Kun kädentien korkeus on 20-21-22-23 cm, päätä keskimmäiset 35-35-37-37 s pääntietä varten ja neulo ensin toinen puoli. Päättä

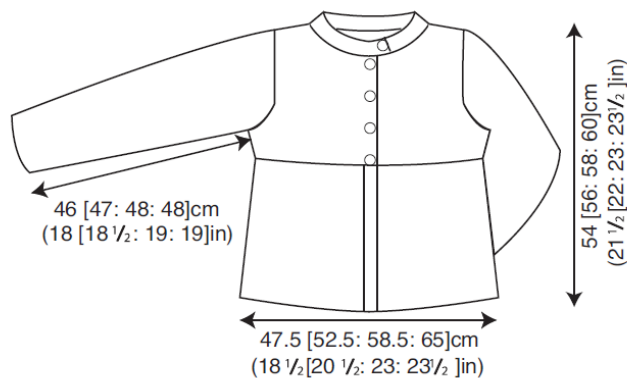
vielä pääntien reunassa 2 krs:n kuluttua 1x3 s ja päättä samalla sivusta lähtien olkaa varten joka 2. krs 1x9-10-11-13 s ja 1x10-11-12-14 s. Neulo pääntien toinen puoli vastaavasti.

**Vasen etukappale** Luo paksummille puikoille 62-67-74-81 s, neulo 2 krs nurin ja aloita sitten sileät nurjat neuleet ja palmikkokuvioit kuten takana, etureunaan tulee 1-2-3-4 sileää nurjaa silmukkaa. Kun olet neulonut palmikkokuvioita 24 krs, laita merkit molempien 7-9-11-13 s:n nurjan raidan keskelle ja tee näissä kohdin kavennukset kuten takana 2 kertaa =54-59-66-73 s. Kun olet tehnyt palmikkokuvion 12 krs:n mallikertaa 6 kertaa, kavenna jokaisen kuvion keskellä 1 s kuten takana =51-56-63-70 s. Aloita sitten 2-kertainen helmineule. Tee sivussa (=kappaleen oikea reuna) kädentiekavennukset kuten takana =38-40-43-47 s. Kun kädentien korkeus on 13-14-14-15 cm, päättä etureunasta pääntietä varten 1x9 s. Kavenna sitten samassa reunassa joka krs 7x1 s ja joka 2. krs 3-3-4-4x1 s. Päättä lopuksi sivusta lähtien olan s:t samoin ja samalla korkeudella kuin takana.

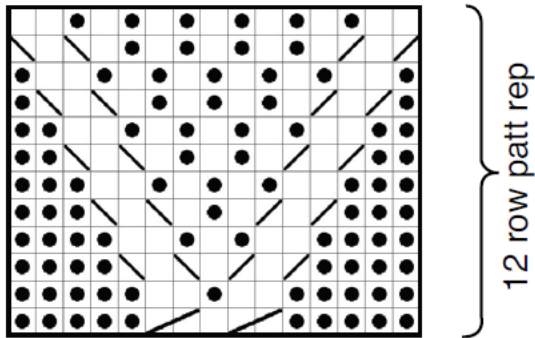
**Oikea etukappale** Neulo vasemman etukappaleen peilikuvaksi.

**Hihat** Luo paksummille puikoille 69-71-73-75 s, neulo 2 krs nurin ja aloita sitten sileä nurja neule ja palmikkoraidat. Eli neulo 4-5-6-7 s sileää nurjaa neuletta, \*tee 6 s:n palmikko, neulo 5 s sileää nurjaa neuletta\*, toista \*-\* vielä 4 kertaa, tee 6 s:n palmikko ja neulo 4-5-6-7 s sileää nurjaa neuletta. Neulo jatkossa s:t tässä järjestyksessä. Kun olet neulonut palmikoita 8-6-6-4 krs, lisää seuraavalla krs:lla molemmissa reunoissa 1 s ja toista sitten lisäykset joka 18.-16.-14.-12. krs kunnes työssä on 81-85-87-85 s. Toista vielä lisäyksiä joka 18.-16.-16.-14. krs kunnes työssä on 83-87-91-95 s. Neulo lisätyt s:t aina sileää nurjaa neuletta. Kun hihan pituus on 46-47-48-48 cm, päättä pyöriötä varten molemmissa reunoissa 1x6-7-8-9 s. Kavenna sitten molemmissa reunoissa joka krs 9x1 s, joka 2. krs 13-14-15-16x1 s sekä vielä joka krs 5x1 s. Päättä loput 17 s kerralla.

**Viimeistely** Levitä kappaleet alustalle mittoihinsa, kostuta sumuttamalla nurjalta puolelta ja anna kuivua. Ompele olka-, sivu- ja hihasaummat. Poimi ohuemmille puikoille langan avulla vasemmasta etureunasta 49-53-57-61 s palmikkokuvion yläreunaan asti ja siitä helmaan 60 s =109-113-117-121 s. Neulo näillä s:illa 2-kertaista helmineuletta 8 krs, päättä s:t helmineuletta neuloen. Tee toiseen reunaan muuten samanlainen reunus, mutta tee nyt 4. krs:lla napinlävet näin: Neulo 64-65-63-64 s, \*päättä 2 s, neulo kunnes oikean käden puikolla on 11-12-14-15 s\*, toista \*-\* vielä 2 kertaa, päättä 2 s ja neulo krs loppuun. Luo napinläpi-s:t seuraavalla krs:lla uudelleen. Kun reunuksen korkeus on 8 krs, päättä s:t. Luo sitten pääntien reunusta varten ohuemmille puikoille 8 s ja poimi niiden jatkoksi oikean etukappaleen pääntien reunasta 31-31-33-33 s, takakappaleen pääntien reunasta 41-41-43-43 s ja vasemman etukappaleen pääntien reunasta 31-31-33-33 s. Neulo näillä 111-111-117-117 s:lla helmineuletta. Tee 4. krs:lla napinläpi: Neulo 4 s, päättä 2 s ja neulo krs loppuun. Luo napinläpi-s:t seuraavalla krs:lla uudelleen. Kun reunuksen korkeus on 8 krs, päättä s:t. Kiinnitä vielä hihat ja napit.



Palmikkokuvion ruutupiirros:



15 s:n palmikkokuvio

- = oikea s, neulo s nurjalla nurin
- ◼ = nurja s, neulo s nurjalla oikein
- ▤ = siirrä 1 s apupuikolle työn taakse, neulo 2 s oikein ja apupuikon s nurin
- ▥ = siirrä 2 s apupuikolle työn eteen, neulo 1 s nurin ja apupuikon s:t oikein
- ▧ = siirrä 3 s apupuikolle työn taakse, neulo 2 s oikein ja sitten apupuikolta 1 s nurin ja 2 s oikein

Copyright: MEZ GmbH



Prym Consumer Finland Oy  
Huhtimontie 6 B, 04200 Kerava  
puh 09-274871  
[www.prym.fi](http://www.prym.fi)