

Merino Extrafine 120

Vaaleanpunainen kukkahuivi

Koko: N. 34x180 cm.

Lanka: Schachenmayr Merino Extrafine 120

-lankaa 300 g vaaleanpunaista (136).

Puikot Prym: Nro 4-5 tai käsialasi mukaan.

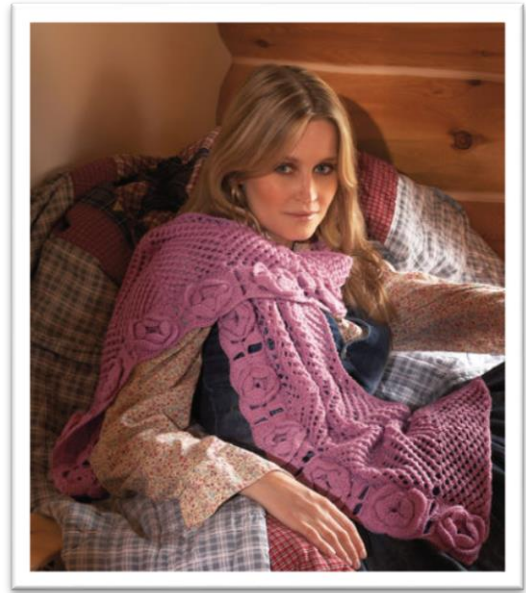
Virkkuukoukku Prym: Nro 4 tai käsialan mukaan.

Pitsineule: neulo ruutupiirroksen mukaan.

Piirroksessa on vain työn oikean puolen krs:t, neulo nurjalla kaikki s:t nurin. Kun piirroksessa on 2 langankiertoa rinnakkain, neulo 1. lk nurin ja 2. lk kiertäen nurin. Toista 1.-4. krs:ia.

Reunasilmukat: nosta työn oikean puolen krs:lla 1. ja viimeinen s nurin neulomatta siten, että lanka jää työn eteen. Neulo nurjalla 1. s kiertäen oikein ja viimeinen s normaalisti oikein.

Tiheys: 14 s ja 23 krs pitsineuletta = 10 cm.



Virkatut kukkaruudut: Virkkaa aloitusketjuksi 4 kjs ja sulje renkaaksi ps:lla. Korvaa aina krs:n 1. ks 1 kjs:lla sekä 1. p 3 kjs:lla ja sulje krs:t ps:lla tämän ketjun yläreunaan. **1.krs:** tee renkaaseen 16 p. **2.krs:** *1 ks, 3 kjs, jätä 1 p väliin*, toista *-*. **3.krs:** *tee kjs-ketjuun 7 p, tee seuraavaan kjs-ketjuun 1 ks*, toista *-*. **4.krs:** tee ensin työn takana 3 kjs ja 1 ks 1. krs:n ylihypättyyn p:seen (piirroksessa harmaalla väritetty p), *4 kjs, tee 1 ks työn takana seuraavaan harmaaseen p:seen*, toista *-* ja tee 4 kjs ja 1 ps krs:n ensimmäiseen ks:aan. **5.krs:** *tee ketjuun 9 p, tee seuraavaan ketjuun 1 ks*, toista *-*. **6.krs:** tee ensin 4. krs:n viimeiseen kjs:aan työn takana 1 ks, *5 kjs, tee työn takana 4. krs:n seuraavaan harmaalla piirrettyyn kjs:aan 1 ks, tee 3 kjs ja 1 ks seuraavaan harmaalla piirrettyyn kjs:aan*, toista *-* ja sulje krs ps:lla krs:n 1. ks:aan. **7.krs:** *tee 5 s:n ketjuun 6 p + 3 kjs + 6 p, tee seuraavaan ketjuun 1 ks*, toista *-*. Sulje krs ps:lla, katkaise ja päättä lanka.

Tee seuraavat ruudut muuten samoin, mutta yhdistä ne aina 7. krs:lla edelliseen ruutuun piirroksen mukaan. Tee tällöin molemmissa kulmissa aina 3 kjs-ketjun tilalle 2 kjs + ps edellisen ruudun vastaavaan ketjuun + 1 kjs. Ja tee keskellä ruutua ks:n jälkeen 1 ps edellisen ruudun vastaavaan ks:aan.

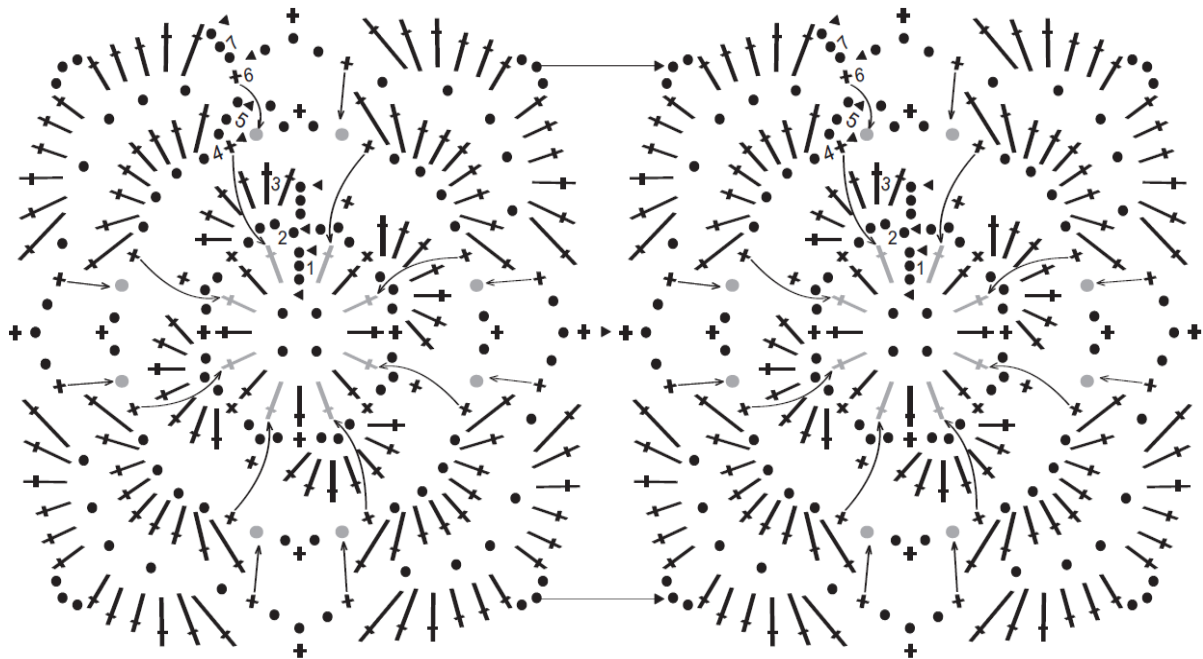
Ruudun koko: 9x9 cm.

Tee huivi näin: Virkkaa ensin 18 kukkaruutua ja virkkaa ne samalla yhteen kaitaleeksi. Poimi sitten kukkakaitaleen toisesta pitkästä sivusta 254 s (=14 s jokaisen ruudun kohdalta + 2 reuna-s). Käännä työ ja neulo 1 krs nurin. Aloita sitten reuna-s:iden sisäpuolella pitsineule, työhön tulee 9 kappaletta 28 s:n mallikertaa. Kun olet neulonut pitsineuletta 25 cm, päättä s:t.

Viimeistely: Levitä huivi alustalle mittoihinsa, kostuta sumuttamalla ja anna kuivua.

Virkkauspiirros

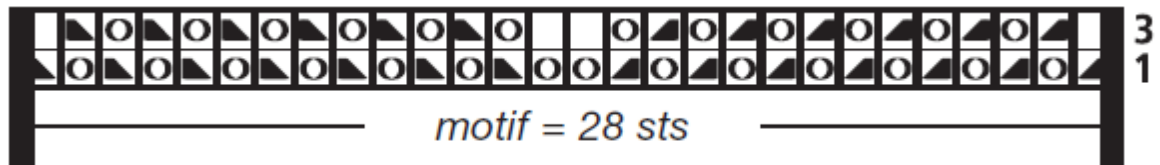
Stitch Diagram



=

- ketjusilmukka (kjs)
- ⊕ = kiinteäsilmukka (ks)
- ▲ = piilosilmukka (ps)
- ⊥ = pylväs (p)

Pitsineuleen piirros



28 s:n mallikerta toistuu

- = oikea s
- ⊙ = ota langankierto puikolle
- ▴ = neulo 2 s oikein yhteen
- ▾ = nosta 1 s neulomatta, neulo 1 s oikein ja vedä nostettu s neulotun yli

Copyright: MEZ GmbH



Prym Consumer Finland Oy
 Huhtimontie 6 B, 04200 Kerava
 puh 09-274871
 www.prym.fi