

Merino Extrafine 120

Naisen kirjoneulejakku XS-S-M-L-XL



Lanka: Schachenmayr Merino Extrafine 120 -lanka (100 villa, 50 g = 120 m, 22 s ja 30 krs = 10 cm, puikot nro 3-4)

Puikot Prym: Nro 3 ja 3,5-4 tai käsialan mukaan

Muut tarvikkeet 3 nappia

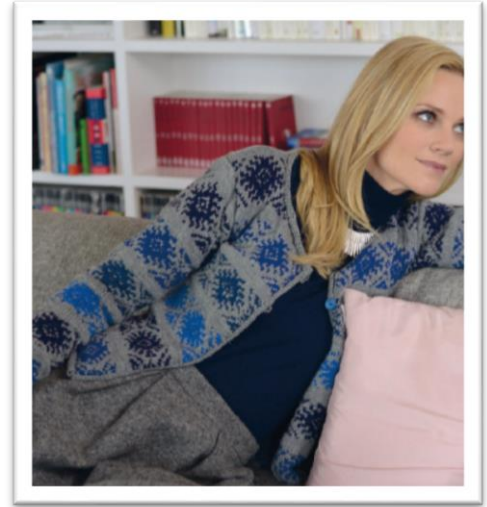
Tiheys 24-25 s ja 32 krs sileää neuletta sekä 24-25 s ja 27 krs kirjoneuletta paksummilla puikoilla = 10 cm

Mallineuleet

Sileä neule: neulo oikealla oikein ja nurjalla nurin.

Kuviot: neulo ruutupiirroksen ja ohjeen mukaan sileänä neuleena.

Neulo aina työn oikean puolen krs:t piirroksen oikeasta reunasta vasempaan ja nurjan puolen krs:t vasemmasta reunasta oikeaan



Koko	XS	S	M	L	XL	
Valmiin neuleen mitat						
vartalonympäry	80	90	98	108	118	cm
kokopituus	53	53	53	53	53	cm
hihan sisäpituus	53	53	53	53	53	cm
Langan menekki						
Merino Extrafine 120 -lankaa						
harmaata (192)	350	400	450	500	550	g
kirkkaansinistä (153)	100	100	100	100	100	g
tummaa lilaa (149)	100	100	100	100	100	g
vaaleansinistä (151)	50	50	50	50	50	g
sinistä (155)	50	50	50	50	50	g

Takakappale Luo ohuemmille puikoille hamaalla langalla 95-105-116-126-137 s ja neulo 1 krs nurjalta nurin ja sitten 6 krs sileää neuletta, muuta viimeisellä krs:lla s-luvuksi tasavälein 99-111-123-135-147 s. Vaihda työhön paksummat puikot ja aloita kirjoneulekuviot k.sinisellä langalla piirroksen mukaan seuraavasti. **Koossa XS:** neulo reuna-s, toista 24 s:n mallikertaa 4 kertaa, neulo piirroksen seuraava s ja tee reuna-s, **koossa S:** neulo reuna-s, aloita piirros sen oikeasta reunasta, toista 24 s:n mallikertaa 4 kertaa, neulo piirroksen vasempaan reunaan ja tee reuna-s, **koossa M:** neulo reuna-s, aloita piirros sen 13. s:sta ja neulo mallikerran vasempaan reunaan, toista 24 s:n mallikertaa 4 kertaa, neulo sen 1.-13. s:t ja tee reuna-s, **koossa L:** neulo reuna-s, aloita piirros sen 7. s:sta ja neulo mallikerran vasempaan reunaan, toista 24 s:n mallikertaa 4 kertaa, neulo sen 1.-19. s:t ja tee reuna-s ja **koossa XL:** neulo reuna-s, toista 24 s:n mallikertaa 6 kertaa, neulo piirroksen seuraava s ja tee reuna-s. Neulo jatkossa s:t tässä järjestyksessä ja toista 1.-24. krs:ia eri värein. Tee seuraava kirjoneuleraita t.lilalla, sitten v.sinisellä, sinisellä, k.sinisellä ja vielä t.lilalla. Kun kappaleen korkeus on 53 cm ja olet neulonut kirjoneulekuvioita 144 krs, päätt s:t.

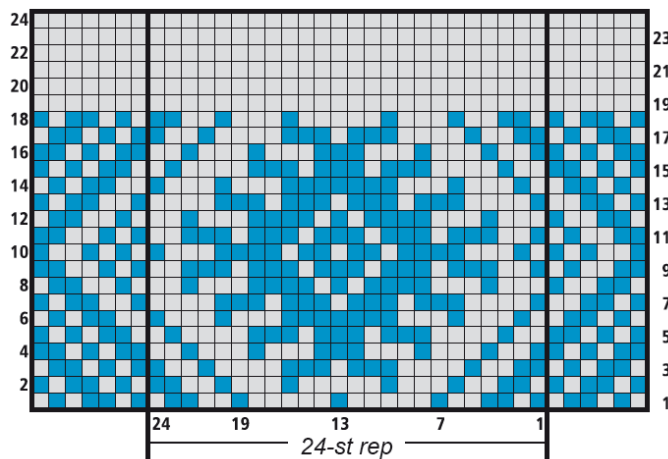
Vasen etukappale Luo ohuemmille puikoille hamaalla langalla 49-54-59-64-70 s ja neulo 1 krs nurjalta nurin ja sitten 6 krs sileää neuletta, muuta viimeisellä krs:lla s-luvuksi tasavälein 51-57-63-69-75 s. Vaihda työhön paksummat puikot ja aloita kirjoneulekuviot k.sinisellä langalla reuna-s:n sisäpuolella piirroksen mukaan sivussa kuten takana, toista sitten 24 s:n mallikertaa 2-2-2-2-3 kertaa ja neulo mallikerran jälkeinen 1 s sekä tee reuna-s. Neulo jatkossa s:t tässä järjestyksessä ja toista 1.-24. krs:ia eri värein kuten takana. Kun kappaleen korkeus on 44 cm, päätt etureunasta (=kappaleen vasen reuna) pääntietä varten joka 2. krs 1x10-10-11-12-12 s, 1x6 s, 1x4 s, 1x2 s ja 2x1 s. Kun kappaleen korkeus on 53 cm, päätt loput eli olan 27-33-38-43-49 s kerralla.

Oikea etukappale Neulo vasemman etukappaleen peilikuvaksi.

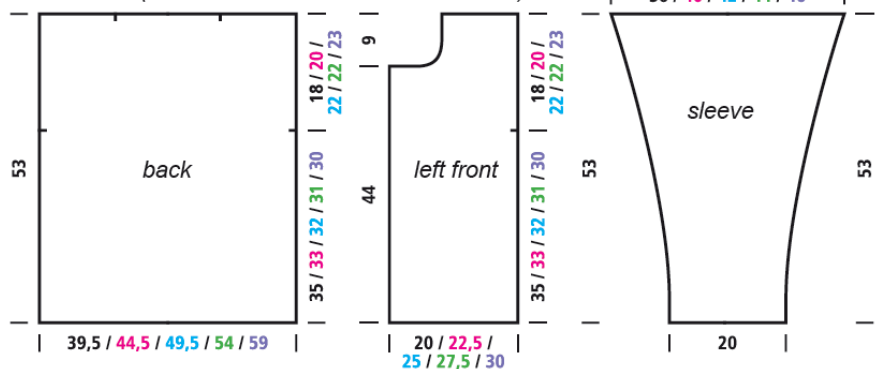
Hihat Luo ohuemmille puikoille harmaalla langalla 48 s ja neulo 1 krs nurjalta nurin ja sitten 6 krs sileää neuletta, muuta viimeisellä krs:lla s-luvuksi tasavälein 51 s. Vaihda työhön paksummat puikot ja aloita kirjoneulekuviot k.sinisellä langalla siten, että toistat reuna-s:n jälkeen 24 s:n mallikertaa 2 kertaa, neulo mallikerran jälkeinen 1 s ja tee reuna-s. Neulo jatkossa s:t tässä järjestyksessä ja toista 1.-24. krs:ia eri värein kuten takana. Kun olet neulonut luontikerroksen jälkeen 16-12-8-8-8 krs, lisää molemmissa reunoissa 1 s ja toista sitten lisäykset pienimmässä koossa joka 8. krs 9 kertaa ja **joka koossa** joka 6. krs 9-20-16-12-6 kertaa sekä vielä joka 4. krs 0-3-10-16-25 kertaa =89-99-105-109-115 s. Neulo lisäytykin s:t kirjoneuletta. Kun hihan pituus on 53 cm (=144 krs), päättää s:t.

Viimeistely Levitä kappaleet alustalle mittoihinsa, kostuta sumuttamalla nurjalta puolelta ja anna kuivua. Ompele olkasaumat. Poimi pääntien reunasta harmaalla langalla ohuemmille puikoille 98-98-102-106-106 s ja neulo 7 krs sileää neuletta, päättää s:t. Taita ja kiinnitä reunus työn oikealle puolelle 2-kertaiseksi. Poimi sitten toisesta etureunasta (jätä kuitenkin alareunasta 7 krs:n matkalla poimimatta siita) ja pääntien reunuksen etureunasta ohuemmille puikoille harmaalla langalla 100 s. Neulo 7 krs sileää neuletta, päättää s:t. Tee toiseen reunaan samanlainen reunus. Kiinnitä vasempaan etureunukseen 3 nappia tasavälein siten, että ylin tulee pääntien reunuksen alareunaan ja seuraavat tulevat aina 10 cm:n päähän edellisestä. Virkkaa vastaaviin kohtiin oikean etukappaleen etureunaan, reunuksen poimimiskohtaan 3 napituslenkkiä. Tee lenkki aina siten, että kiinnität langan ps:lla, tee 6-8 krs ja tee ps edellisen ps:n viereen, katkaise ja päättää langanpäät. Kiinnitä sitten hihat olkasaumojen molemmin puolin sivuun 18-20-21-22-23 cm:n matkalle. Ompele sivu- ja hihasaumot.

- = harmaa s
- = kuviosilmukka



Line chart (all measurements in centimetres)



Copyright: MEZ GmbH



Prym Consumer Finland Oy
Huhtimontie 6 B, 04200
Kerava
puh 09-274871
www.prym.fi