

Merino Extrafine 170

Lapsen myssy, lapaset, sukat ja huivi



Myssyn päänympärys 32/34-35/37-38/40 cm,
Lapasten ympärys n. 12 cm ja pituus 10 cm,
Sukkien jalanpituus 10-11-12 cm ja huivin mitat 9x60 cm

Lanka: Schachenmayr Merino Extrafine 170 -lankaa
vaaleanpunaista (35) joka neuleeseen 50 g
valkoista (01) myssyyn, lapsiin ja sukkiin, jokaiseen 50 g

Sukkapuikot Prym: nro 3-3,5 tai käsialan mukaan

Tiheys 26 s ja 34 krs sileää neuletta sekä 26 s ja 42 krs ainoikeaa =
10 cm

Mallineuleet *Sileä neule:* neulo suljettuna neuleena kaikki krs:t oikein, neulo tasona oikealla oikein ja nurjalla nurin. *Ainaoikeinneule:* neulo suljettuna neuleena vuorotellen 1 krs nurin ja 1 krs oikein ja neulo tasona kaikki krs:t oikein. *Myssyn kuviot:* neulo ruutupiirroksen ja ohjeen mukaan kirjoneuleena. *Lapasten ja sukkien pilkkuneule:* **1.-2.krs:** neulo vaaleanpunaisella sileää neuletta. **3.krs:** *neulo valkoisella 1 s ja vaaleanpunaisella 3 s*, toista *-*. **4.-5.krs:** kuten 1.-2. krs. **6.krs:** *neulo vaaleanpunaisella 2 s, valkoisella 1 s ja vaaleanpunaisella 1 s*, toista *-*. Toista 1.-6. krs:ia. *Joustinneule:* 2 o, 2 n



MYSSY

Aloita päälaelta Luo v.punaisella langalla 8 s ja jaa s:t 4:lle sukkapuikolle. Neulo suljettuna neuleena sileää neuletta ensin nupia varten 6 krs. Jatka sileää ja neulo seuraavalla krs:lla jokainen s 2 kertaa eli etu- ja takareunasta =16 s. Merkitse joka 2. s ja aloita lisäykset. Eli lisää 1 s (=neulo kahden s:n välinen lankalenkki kiertäen oikein) ennen jokaista merkkilankaa. Toista tällaiset lisäykset joka 2. krs 8-9-10 kertaa =80-88-96 s. Aloita sitten kirjoneule ruutupiirroksen mukaan, työhön tulee 10-11-12 mallikertaa. Kun olet neulonut piirroksen valmiiksi (=25 krs), neulo ainoikeaa 10 krs. Päätä viimeisellä krs:lla takaosaa varten krs:n viimeiset 6-7-8 s sitten seuraavan krs:n ensimmäiset 6-7-8 s, neulo korvaläpän 21-23-25 s, päätä etuosaa varten 26-28-30 s ja neulo toisen korvaläpän 21-23-25 s. Jatka jälkimmäisillä korvaläpän s:illa ainoikeaa ja kavenna samalla molemmissa reunoissa 1 s joka 2. krs kunnes työssä on jäljellä 3 s. Neulo näillä s:illa ainoikeaa solmiamisnauhaksi 20 cm, päätä s:t. Tee toinen korvaläppä samoin.

LAPASET

Luo vaaleanpunaisella langalla 28 s ja jaa ne 4:lle sukkapuikolle, 7 s kullekin. Neulo suljettuna neuleena joustinneuletta 2,5 cm. Aloita sitten sileä neule pilkkuneuleena ja lisää sen 1. krs:lla 4 s tasavälein =32 s. Aloita 2. krs:lla **peukalokiila** eli neulo 1 puikon alusta 1 s ja lisää sitten 1 s (=neulo kahden s:n välinen lankalenkki kiertäen oikein). Lisää sitten 3. krs:lla lisätyn s:n molemmin puolin 1 s ja lisää sen jälkeen aina edellisten lisättyjen s:iden ulkopuolelle joka 2. krs 1 s kunnes peukalokiilassa on 9 s. Neulo 1 krs ja jätä sitten peukalokiilan s:t apulangalle sekä luo niiden tilalle 4 uutta s:aa. Jatka pilkkuneuletta ja neulo seuraavalla krs:lla peukalokiilan kohdalla 2 kertaa 2 s o yhteen. Neulo sitten joka krs 2 s o yhteen peukalokiilan kohdalla kunnes työssä on jäljellä 32 s. Kun olet peukalokiilan jälkeen neulonut 8 krs, jatka sileää ilman pilkkuja ja aloita 2. krs:lla kärkikavennukset. Eli neulo I ja III puikkojen alussa 1 o ja tee ylivetokavennus sekä neulo II ja IV puikkojen lopussa 2 o yhteen, 1 o. Toista tällaiset kavennukset joka krs kunnes työssä on jäljellä 8 s. Katkaise lanka, vedä se 2-kertaisena s:iden läpi, kiristä ja päätä hyvin.



Peukalo Neulo vaaleanpunaisella langalla peukalo-aukon odottamassa olevat 9 s ja poimi niiden jatkoksi aukon yläreunasta 4 s. Jatka näillä s:illa sileää neuletta suljettuna neuleena. Neulo 2. krs:lla peukalon sisäpuolella 2 s o yhteen ja toista sitten kavennus joka krs vielä 3 kertaa =9 s. Neulo vielä 4 krs sileää. Katkaise lanka, vedä se 2-kertaisena s:iden läpi, kiristä ja päätä hyvin.

Tee toinen lapanen muuten samoin, mutta aloita peukalo-aukko siten, että neulot ensin II puikolla 6 s ja luo 1 s.

SUKAT

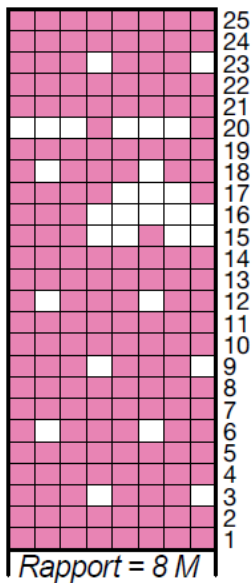
Luo vaaleanpunaisella langalla 28-32-32 s ja jaa ne 4:lle sukka puikolle, 7-8-8 s kullekin. Aloita suljettuna neuleena joustinneule ja neulo sitä 2,5 cm. Aloita sitten sileää neule pilkkuneuleena. Kun sukan pituus on 9-10-10 cm, tee kantatilkku. Eli neulo I puikon s:t IV puikolle ja neulo näillä 14-16-16 s:lla sileää neuletta tasona 10 krs. Neulo seuraavalla oikean puolen krs:lla 8-10-10 s, tee ylivetokavennus (=nosta 1 s neulomatta, neulo 1 s ja vedä nostettu s neulotun yli), *käännä työ, neulo 3-5-5 s n, 2 n yhteen, käännä työ, neulo 3-5-5 s o ja tee ylivetokavennus*, toista *.* kunnes työssä on keskellä jäljellä 4-6-6 s. Neulo sitten työn oikealla puolella I puikolla 4-6-6 s ja poimi niiden jatkoksi samalle puikolle langan avulla kantatilkun reunasta 8-8-9 s, neulo II ja III puikkojen s:t, poimi kantatilkun toisesta reunasta 8-8-9 s ja neulo ne IV puikolle sekä neulo vielä I puikolta 2-3-3 s. Jatka näillä 34-38-40 s:lla sileää neuletta pilkkuneuleena. Neulo 3. krs:lla I puikon lopussa 2 s o yhteen ja tee IV puikon alussa ylivetokavennus. Toista tällaiset kavennukset joka krs kunnes työssä on jäljellä 28-32-32 s. Kun olet kantapään jälkeen neulonut 8-9-9,5 cm, jatka sileää ilman pilkkuja ja aloita 2. krs:lla kärkikavennukset. Eli neulo I ja III puikkojen lopussa 2 o yhteen ja I o sekä neulo II ja IV puikkojen alussa 1 o ja tee ylivetokavennus. Toista tällaiset kavennukset joka 2. krs vielä 3 kertaa ja tee niitä sitten joka krs kunnes työssä on jäljellä 8 s. Katkaise lanka, vedä se 2-kertaisena s:iden läpi, kiristä ja päättä hyvin. Tee toinen sukka samoin.




HUIVI

Luo vaaleanpunaisella langalla 24 s ja neulo tasona ainoikeaa 60 cm, päättä s:t.

Kirjoneuleen ruutupiirros



-  = vaaleanpunainen s
-  = valkoinen s



8 s:n mallikerta toistuu

Copyright: MEZ GmbH.



Prym Consumer Finland Oy
Huhtimontie 6 B
04200 KERAVALA puh 09-274871
www.prym.fi