

## Merino Extrafine 85

### Miehen ruskea pintaneulepusero

**Koko:** 46/48-54/58-60/62

**Valmiin puseron mitat:** Vartalonympäryys 102-121-130 cm, kokopituus 70-72-74 cm ja hihan sisäpituus 50 cm.

**Lanka:** Schachenmayr **Merino Extrafine 85** -lankaa 700-800-800 g ruskeakirjavaa (212).

**Puikot Pym:** Nro 3-4 ja 4-5 tai käsialan mukaan.

**Muut tarvikkeet:** 2 nappia.

**Tiheys:** 17 s ja 29 krs sileää pintaneuletta paksummilla puikoilla = 10 cm.

**Ainaoikeinneule:** neulo kaikki krs:t oikein.

**Pintaneule:** neulo ruutupiirroksen mukaan. Piirroksessa on vain työn nurjan puolen krs:t, neulo oikealla kaikki s:t oikein. Toista 1.-16. krs:ia.

**Takakappale:** Luo paksummille puikoille 89-105-113 s ja aloita pintaneule piirroksen oikeasta reunasta, toista 8 s:n mallikertaa 10-12-13 kertaa ja neulo piirroksen toiseen reunaan. Neulo jatkossa s:t tässä järjestyksessä. Kun kappaleen korkeus on 47 cm, päätä molemmissa reunoissa kädentietä varten joka 2. krs 1x5-6-6 s ja 3-6-6x1 s =73-81-89 s. Kun kädentien korkeus on 21-23-25 cm, päätä molemmissa reunoissa olkaa varten joka 2. krs 1x4-7-7 s ja 3x6-6-7 s. Päätä loput eli takakappaleen pääntien 29-31-33 s kerralla.

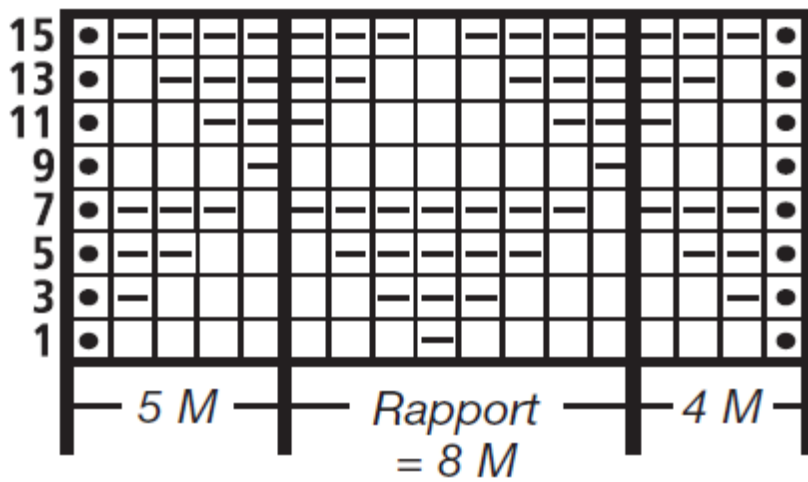
**Etukappale:** Neulo kuten takana kunnes kädentien korkeus on 3-5-7 cm. Päätä nyt keskimmäiset 5 s halkiota varten ja neulo ensin toinen puoli. Kun halkion korkeus on 10 cm, päätä halkion reunasta pääntietä varten joka 2. krs 1x5 s ja 7-8-9x1 s. Päätä lopuksi sivusta lähtien olan s:t samoin ja samalla korkeudella kuin takana. Neulo halkion ja pääntien toinen puoli pelikuvaksi.

**Hihat:** Luo paksummille puikoille 41 s ja aloita pintaneule piirroksen oikeasta reunasta, toista 8 s:n mallikertaa 4 kertaa ja neulo piirroksen toiseen reunaan. Neulo jatkossa s:t tässä järjestyksessä. Lisää pintaneuleen 25.-11.-7. krs:illa molemmissa reunoissa 1 s ja toista sitten lisäykset joka 8. krs vielä 14-10-6 kertaa ja joka 6. krs 0-8-14 kertaa =71-79-83 s. Kun hihan pituus on 50 cm, päätä molemmissa reunoissa pyöriötä varten joka 2. krs 1x5-7-7 s, 16x1 s ja 3x2 s. Päätä loput 17-21-25 s kerralla.

**Viimeistely:** Levitä kappaleet alustalle mittoihinsa, kostuta sumuttamalla ja anna kuivua. Ompele olka-, sivu- ja hihasaumat. Luo halkioreunusta varten ohuemmille puikoille 6 s ja neulo ainaoikeaa 10 cm, päätä s:t. Tee toinen kaitale muuten samoin, mutta tee nyt 3 ja 8 cm:n korkeudelle napinlävet eli neulo 2 s, 2 s o yhteen, ota lk puikolle ja neulo 2 s. Kiinnitä kaitaleet halkion reunaan, laita napinläpelistä halkion vasempaan reunaan. Ompele kaitaleet halkion alareunassa päällekkäin. Luo kaulusta varten ohuemmille puikoille 101-109-117 s ja neulo ainaoikeaa. Kun kauluksen korkeus on 12 cm, neulo 5 o, \*nosta 1 s neulomatta, neulo 2 s oikein yhteen ja vedä nostettu s kavennuksen yli, neulo 5 o\*, toista \*.\* =77-83-89 s. Jatka ainaoikeaa ja päätä samalla molemmista reunoista joka 2. krs 3x7-8-9 s. Päätä loput s:t kerralla. Kiinnitä kaulus päätösreunastaan pääntien reunaan siten, että sen etureunat tulevat napituskaitaleiden puoliväliin. Kiinnitä vielä hihat ja napit.



Pintaneuleen ruutupiirros

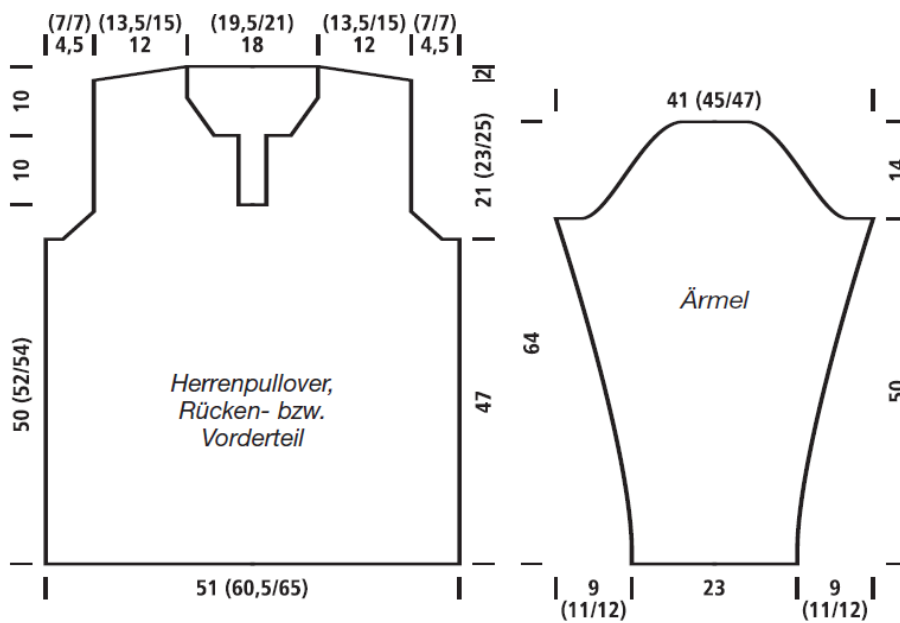


5 s                      8 s:n mallikerta toistuu                      4 s

- ◼ : = reuna-s
- : = oikea s
- : = nurja s

Taka- tai etukappale

Hiha



Copyright: MEZ GmbH



Prym Consumer Finland Oy  
Huhtimontie 6 B, 04200 Kerava  
puh 09-274871  
www.prym.fi