

## Merino Extrafine 85

### Naisen vaaleanharmaa pintaneulepusero

**Koko:** 36/38-40/42-44/46

**Valmiin puseron mitat:** Vartalonympäryys 92-102-111 cm, kokopituus 64-66-68 cm ja hihan sisäpituus 43 cm.

**Lanka:** Schachenmayr **Merino Extrafine 85** -lankaa 600-700-700 g vaaleanharmaata (206).

**Puikot Prym:** Nro 3-4 ja 4-5 tai käsialan mukaan.

**Muut tarvikkeet:** 2 nappia.

**Tiheys:** 17 s ja 29 krs sileää pintaneuletta paksummilla puikoilla = 10 cm.

**Ainaoikeinneule:** neulo kaikki krs:t oikein.

**Pintaneule:** neulo ruutupiirroksen mukaan. Piirroksessa on vain työn nurjan puolen krs:t, neulo oikealla kaikki s:t oikein. Toista 1.-16. krs:ia.

**Takakappale:** Luo paksummille puikoille 81-89-97 s ja aloita pintaneule piirroksen oikeasta reunasta, toista 8 s:n mallikertaa 9-10-11 kertaa ja neulo piirroksen toiseen reunaan. Neulo jatkossa s:t tässä järjestyksessä. Kun kappaleen korkeus on 42 cm, päättä molemmissa reunoissa kädentietä varten joka 2. krs 1x5-6-6 s ja 6-6-8x1 s =59-65-69 s. Kun kädentien korkeus on 20-22-24 cm, päättä molemmissa reunoissa olkaa varten joka 2. krs 1x4-6-4 s ja 3x4-4-5 s. Päättä loput eli takakappaleen pääntien 27-29-31 s kerralla.

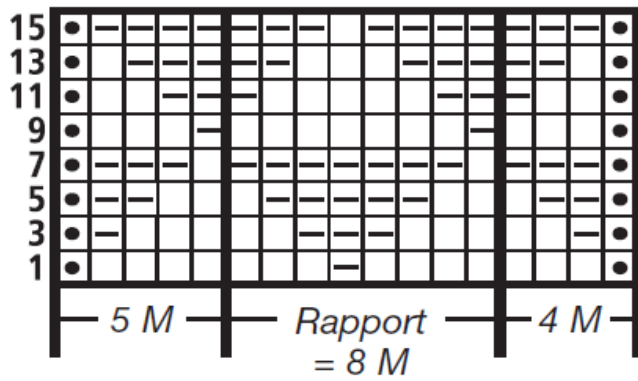
**Etukappale:** Neulo kuten takana kunnes kädentien korkeus on 3-5-7 cm. Päättä nyt keskimmäiset 5 s halkiota varten ja neulo ensin toinen puoli. Kun halkion korkeus on 10 cm, päättä halkion reunasta pääntietä varten joka 2. krs 1x5 s ja 6-7-8x1 s. Päättä lopuksi sivusta lähtien olan s:t samoin ja samalla korkeudella kuin takana. Neulo halkion ja pääntien toinen puoli pelikuvaksi.

**Hihat:** Luo paksummille puikoille 33-41-41 s ja aloita pintaneule piirroksen oikeasta reunasta, toista 8 s:n mallikertaa 3-4-4 kertaa ja neulo piirroksen toiseen reunaan. Neulo jatkossa s:t tässä järjestyksessä. Lisää pintaneuleen 13.-13.-9. krs:lla molemmissa reunoissa 1 s ja toista sitten lisäykset joka 8. krs vielä 13-13-7 kertaa sekä joka 6. krs 0-0-9 kertaa =61-69-75 s. Kun hihan pituus on 43 cm, päättä molemmissa reunoissa pyöriötä varten joka 2. krs 1x5-6-6 s ja 21x1 s. Päättä loput 9-15-21 s kerralla.

**Viimeistely:** Levitä kappaleet alustalle mittoihinsa, kostuta sumuttamalla ja anna kuivua. Ompele olka-, sivu- ja hihasaummat. Luo halkioreunusta varten ohuemmille puikoille 6 s ja neulo ainaoikeaa 10 cm, päättä s:t. Tee toinen kaitale muuten samoin, mutta tee nyt 3 ja 8 cm:n korkeudelle napinlävet eli neulo 2 s, 2 s o yhteen, ota 1k puikolle ja neulo 2 s. Kiinnitä kaitaleet halkion reunaan, laita napinläpistä halkion oikeaan reunaan. Ompele kaitaleet halkion alareunassa päällekkäin. Poimi pääntien reunasta ohuemmille puikoille 65-70-75 s ja neulo ainaoikeaa 5 krs. Päättä s:t. Kiinnitä vielä hihat ja napit.



Pintaneuleen ruutupiirros

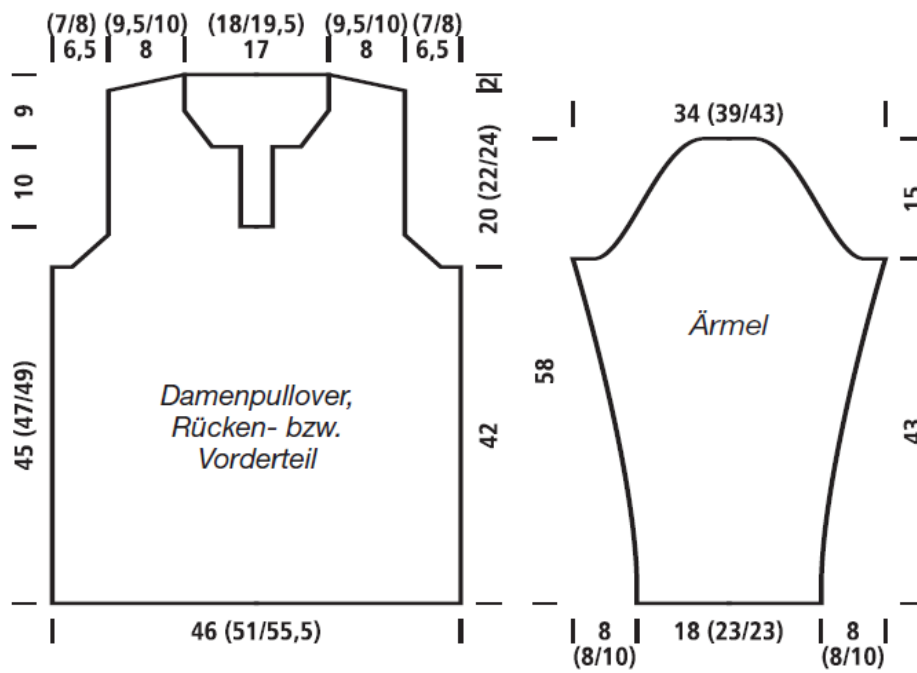


5 s      8 s:n mallikerta toistuu      4 s

- ◻ = reuna-s
- ◻ = oikea s
- ◻ = nurja s

Taka- tai etukappale

Hiha



Copyright: MEZ GmbH



Prym Consumer Finland Oy  
Huhtimontie 6 B, 04200 Kerava  
puh 09-274871  
www.prym.fi