

R0273 Regia 4 Miehen sukat



keskivaikkea

Koko: 44/45

Lanka: A Schachenmayr Regia Tweed 4-fädig, 70 % villaa, 25 % polyamidia, 5 % viskoosia, 50 g = 200 m, 2 kerää vaaleanharmaata (00090)

B Schachenmayr Regia 4-fädig, 75 % villaa, 25 % polyamidia, 50 g = 210 m, 2 kerää kirsikanpunaista (02002)

Puikot Prym: 2,5 mm ja palmikkopuikko

Tiheys: 30 s ja 42 krs sileää neuletta = 10

Vaihda tarvittaessa paksumpiin/ohuempiin puikkoihin saadaksesi ohjeen mukaisen tiheyden.

MALLINEULEET

Sileä neule: Sileä neule, neulo op:n krs:illa o ja np:n krs:illa n, suljettuna neuleena koko ajan o.

Ainaoikeinneule: Op:n ja np:n krs:illa oikein, neulo suljettuna neuleena vuorotellen 1 krs o ja 1 krs n.

Kohoneuleet: ruutupiirrosten mukaan.

TYÖOHJE

Seuraa samalla sukan perusohjetta.

Luo 68 s ja jaa ne 4 puikolle 19 s 1. ja 2. puikolle sekä 15 s 3. ja 4. puikoille.

Neulo suljettuna neuleena 38 s (1. ja 2. puikko) ruutupiirroksen A mukaan kerrosta a ja 30 s (3. ja 4. puikko) ruutupiirroksen B mukaan kerrosta a. Jatka tätä kerrosta yhteensä 20 krs.

Varsi: Neulo kohoneuleen 1. krs puikot 1 + 2 piirroksen A mukaan = sukan takaosa (Ryckseite) ja puikot 3 + 4 piirroksen B mukaan = sukan etuosa (Vorderseite), jolloin työssä on takaosassa 48 s ja etuosassa 36 s = 84 s. Neulo kohoneulekerroksia näin:

Piirros A: Neulo kerran krs:t 1–9, toista sitten 7x kerroksia 2–9.

Piirros B: Neulo kerran krs:t 1–65.

Jätä puikkojen 3 + 4 st odottamaan.

Kantapää: Neulo puikkojen 1 + 2 s:illa **huppukantapää** sukan perusohjeen mukaan, mutta kavenna 1. krs:illa op:lla tasavälein 14x 2o yhteen = 34 s.

Neulo kantalappu näin: 1 reuna-s, 2 s ainaoikeaa, 28 s sileää neuletta, 2 s ainaoikeinneuletta, 1 reuna-s. Jatka sukan perusohjeen mukaisesti ja jaa kantapohjassa s:t 11/12/11. Kun kantapohja on neulottu, neulo op:n kerrosta 6 s = uusi keskitakakohta, siis myös 1. ja 4. puikkojen rajakohta.

Neulo kiila-osa näin:

1. krs 1. puikko: 6 o, poimi kantalapun reunasta 16 s ja neulo ne kiertäen o.

1. krs 2. + 3. puikko: ruutupiirroksen B mukaan krs 6.

1. krs 4. puikko: poimi kantalapun reunasta 16 s ja neulo ne kiertäen o, neulo kantapohjan 6 s. = yhteensä 80 s.

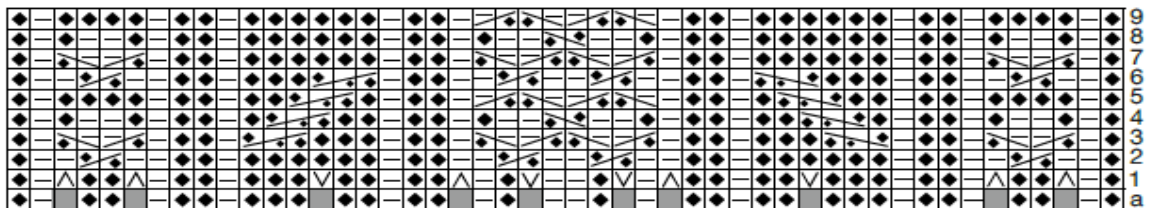
Neulo **kiilaosa** sukan perusohjeen mukaan, kunnes takaosassa on 38 s.

Jalkaterä: Jatka pohjan 38 s:illa sileää ja rintapuolen 36 s:illa ruutupiirroksen B mukaan. Neulo jalkaterä 19 cm pitkäksi ja aloita myös rintapuolen s:illa sileä neule kaventaen 1. krs:illa 6x 2o yhteen = 68 s. Kun jalkapohjan pituus on 22,5 cm (mittaa kantapään takareunasta alkaen), jaa s:t tasan 4 puikolle 17 s jokaiselle ja pidä krs:n raja entisellä kohdallaan.

Kärkikavennus: Neulo kaikilla s:illa sileää neuletta ja nauhakavennus sukan perusohjeen mukaan.

Neulo toinen sukka samoin.

Ruutupiirros A








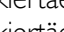
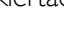


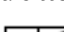
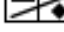




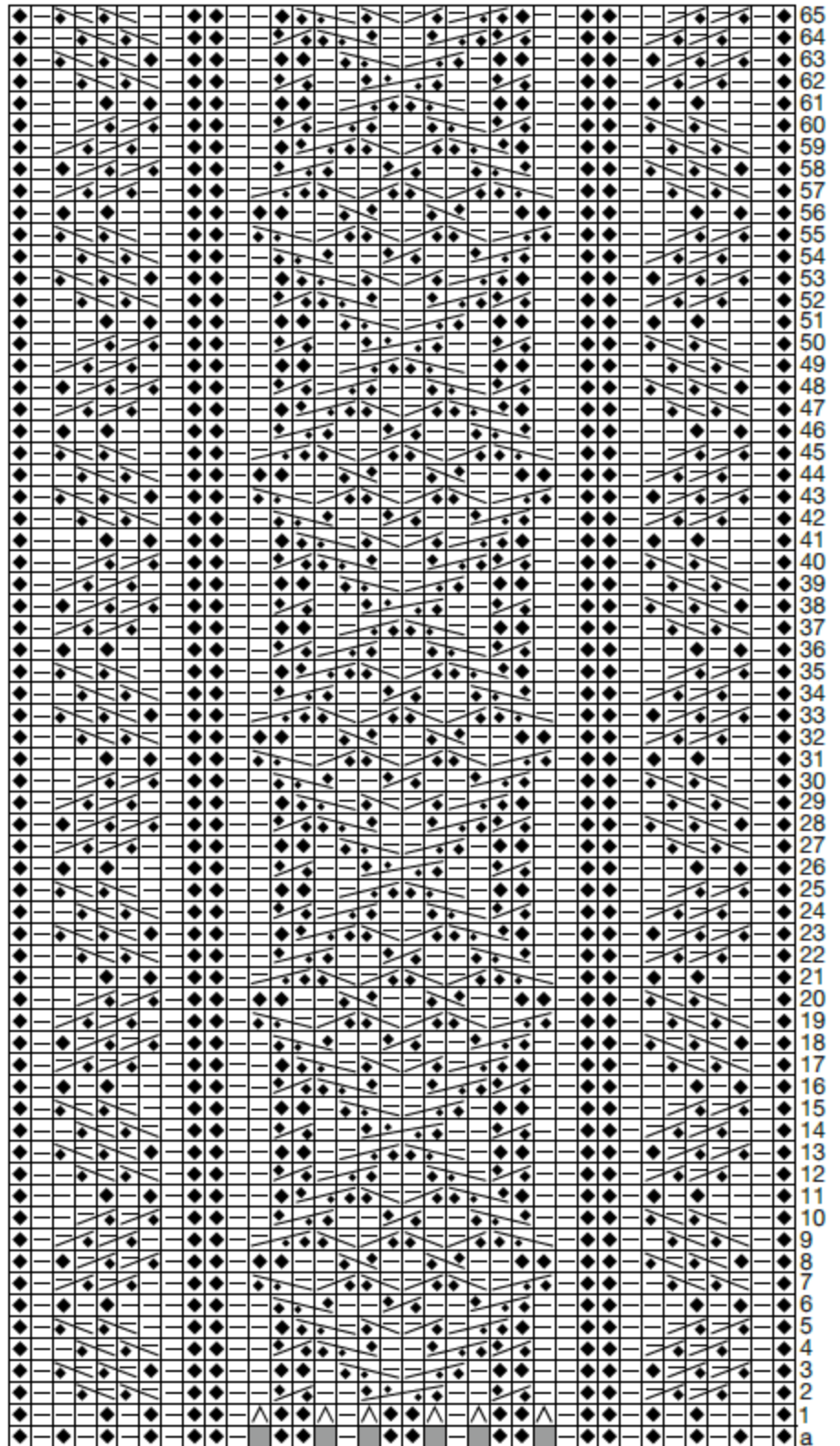
Schachenmayr
SINCE 1822
REGIA



Ruutupiirros B

Ruutupiirroksissa:

-  = l oikea s
-  = l nurja s
-  = l o kiertäen
-  = l o lisäys s-välistä kiertäen
-  = l n lisäys s-välistä kiertäen
-  = siirrä l s palmikko-puikolle työn taakse, neulo l o kiertäen ja sitten palmikko-puikolta l o kiertäen
-  = siirrä l s palmikkopuikolle työn eteen, neulo l o kiertäen ja sitten palmikko-puikolta l o kiertäen
-  = siirrä l s palmikko-puikolle työn taakse, neulo l o kiertäen ja sitten palmikko-puikolta l n
-  = siirrä l s palmikko-puikolle työn eteen, neulo l n ja sitten palmikkopuikolta l o kiertäen
-  = siirrä 2 s palmikko-puikolle työn eteen, neulo l o kiertäen ja sitten palmikkopuikolta 2o kiertäen
-  = siirrä l s palmikko-puikolle työn taakse, neulo 2o kiertäen ja sitten palmikkopuikolta l o kiertäen
-  = siirrä 2 s palmikko-puikolle työn eteen, neulo l n kiertäen ja sitten palmikkopuikolta 2o kiertäen
-  = siirrä l s palmikko-puikolle työn taakse, neulo 2o kiertäen ja sitten palmikko-puikolta l n
-  = siirrä 2 s palmikkopuikolle työn taakse, neulo 2o kiertäen ja sitten palmikkopuikolta 2 o kiertäen
-  = tumman ruudun kohdalla ei ole silmukkaa, ohita se tekemättä mitään, niiden ansiosta näet l. krs:n lisäyskohdat paremmin



Copyright: MEZ GmbH



Prym Consumer Finland Oy
Huhtimontie 6 B, 04200 Kerava
puh 09-274871

www.prym.fi