


## R0274 Regia 6 A + B Naisen sukat

**Schachenmayr**  
SINCE 1822  
**REGIA**

 helppo

**Koko:** 38/39

**Lanka:** A Schachenmayr Regia Tweed 6-fädig, 70 % villaa, 25 % polyamidia, 5 % viskoosia, 150 g = 375 m,

1 kerää vaaleanharmaata (00090)

B Schachenmayr Regia 6-fädig, 75 % villaa, 25 % polyamidia, 50 g = 125 m,  
2 kerää kirsikanpunaista (02002)

**Puikot Prym:** 3,5 mm

**Tiheys:** 22 s ja 30 krs sileää neuletta = 10 x 10 cm Vaihda tarvittaessa paksumpiin/ohuempiin puikkoihin saadaksesi ohjeen mukaisen tiheyden.

### MALLINEULEET

**Sileä neule:** Neulo op:n krs:illa o ja np:n krs:illa n, suljettuna neuleena koko ajan o.

**Joustinneule:** \*1 o, 1 n\*, toista \*-\* ja neulo muilla krs:illa st siten, miltä ne näyttävät.

**Kohoneule:** Ruutupiirroksen mukaan, toista 8 s:n mallikertaa ja kerroksia 1-8.



### TYÖOHJE

Seuraa samalla perussukan ohjetta.



Luo 48 s ja jaa ne 4 puikolle 12 s kullekin. Neulo suljettuna neuleena 3 krs sileää neuletta rullareunaksi ja sitten 3 cm joustinta.

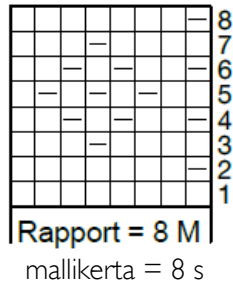
**Varsi:** Neulo kohoneuletta ja toista mallikertaa krs:n aikana 6x. Kun kohoneuletta on 48 krs, aloita 1. + 4. puikoilla sileä neule ja jatka 2. ja 3. puikkojen s:illa kohoneuletta vielä 4 krs.

**Kantapää:** Neulo sukan perusohjeen mukaan bumerangikantapää 1. ja 4. puikkojen 24 s:lla.

**Jalkaterä:** Jatka kaikilla s:illa jalkaterää niin, että jatkat rintapuolen eli 2. ja 3. puikkojen s:illa kohoneuletta ja jalkapohjan s:illa sileää neuletta. Neulo jalkaterä 20 cm pitkäksi, mittaa kantapäähän takareunasta alkaen.

**Kärkikavennus:** Neulo kaikilla s:illa sileää neuletta ja tee nauhakavennus perussukan ohjeen mukaan. Neulo toinen sukka samoin.

 = 1 o  
 = 1 n



Copyright: MEZ GmbH



Prym Consumer Finland Oy  
Huhtimontie 6 B, 04200 Kerava  
puh 09-274871  
www.prym.fi