

## R0277 Regia 4 Ylipolvensukat



**Koko:** 40/41

**Lanka:** Schachenmayr Regia 4-fädig, 75 % villaa, 25 % polyamidia, 100 g = 420 m, 2 kerää väriä holz meliert (02070)

**Puikot Prym:** 2,5 mm

**Tiheys:** 30 s ja 42 krs sileää neuletta = 10 x 10 cm

Vaihda tarvittaessa paksumpiin/ohuempiin puikkoihin saadaksesi ohjeen mukaisen tiheyden.

### MALLINEULEET

**Sileä neule:** Neulo op:n krs:illa o ja np:n krs:illa n, suljettuna neuleena koko ajan o.

**Ainaoikeinneule:** Op:n ja np krs:illa oikein

**Joustinneule:** \*2o, 2n\*, toista \*-\* ja neulo muilla krs:illa st siten, miltä ne näyttävät.

**Pitsineule:** Neulo ruutupiirroksen mukaan ja toista kerroksia 1–8.

### TYÖOHJE

Seuraa samalla perussukan ohjetta.

Luo 104 s ja jaa ne 4 puikolle 26 s kullekin. Neulo suljettuna neuleena 12 cm joustinta.

**Varsi:** Neulo sileää neuletta ja sijoita ruutupiirroksen mukainen 12 s:n kuvio 1. puikon keskelle. Krs:n raja on 1. ja 4. puikon välissä.

Kun työn korkeus on 24 cm, aloita kaventaminen. Kavenna kuvion kummallakin puolella näin: ennen kuviota 2o yhteen ja kuvion jälkeen 1 ylivetokavennus = 102 s. Toista tämä kavennus-krs joka 8. krs 4x, joka 6. krs 5x ja vielä joka 4. krs 10x = 64 s. Jaa st tasan 4 puikolle 16 s kullekin. Jatka suoraan kaventamatta, kunnes työn korkeus on 60 cm ja viimeisenä on pitsineuleen 8. krs. Jaa st tasan puikoille ja järjestä 1. ja 4. puikon raja pitsineuleen keskelle = 16 s joka puikolla. Neulo sileää 2 krs. Siirrä puikkojen 2+3 st odottamaan ja neulo kantapäätä puikkojen 1+4 silmukoilla.

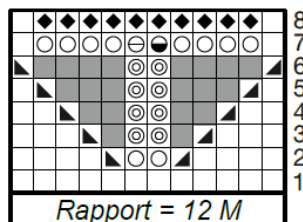
**Kantapäätä:** Neulo perusohjeen mukaan huppukantapäätä sileää 32 s:lla niin, että kantalapun kummassakin reunassa on 2 s ainaoikeinneuletta. Neulo kantalappu 30 krs korkeaksi ja jaa st kantapohjaan osiin 10/12/10. Jatka kantapohjan jälkeen 60 op:n krs:lla ja tässä on 4. puikon viimeiset st. Poimi kantalapun reunasta st ja neulo **kilaosa** sukan perusohjeen mukaan.

**Jalkaterä:** Jatka kaikilla s:illa sileää neuletta jalkateräksi. Neulo jalkaterä 21 cm pitkäksi, mittaa kantapään takareunasta alkaen.

**Kärkikavennus:** Neulo nauhakavennus perussukan ohjeen mukaan.

Neulo toinen sukka samoin.

- Ruutupiirroksessa:
- = oikea s
  - = nurja s
  - = oikea s kiertäen
  - = 1 lk puikolle
  - = nosta edellisen krs:n lkt uuden lk:n kansa puikolle
  - = neulo kaikki lkt o yhteen
  - = neulo kaikki lkt n yhteen
  - = 2o yhteen
  - = 1 ylivetokavennus
  - = Tässä ei ole silmukkaa, ohita ruutu tekemättä mitään



Copyright: MEZ GmbH



Prym Consumer Finland Oy  
Huhtimontie 6 B, 04200 Kerava  
puh 09-274871  
www.prym.fi

