



Koko: 44/45

Lanka: Schachenmayr Regia 6-fädig, 75 % villaa, 25 % polyamidia, 150 g = 375 m,
1 kerä harmaameleerattua (00044)

1 kerä mustaa (02066)

Puikot Prym: 3,5 ja 4 mm

Tiheys: 20 s ja 28 krs puikoilla 4 mm sileää neuletta kaksinkertaisella langalla = 10 x 10 cm

22 s ja 28 krs 2-väristä puolipatenttia puikoilla 4 mm = 10 x 10 cm

Vaihda tarvittaessa paksumpiin/ohuempiin puikkoihin saadaksesi ohjeen mukaisen tiheyden.

MALLINEULEET

Sileä neule: Neulo op:n krs:illa o ja np:n krs:illa n, suljettuna neuleena koko ajan o.

Joustinneule: *2o, 2n*, toista *-* ja neulo muilla krs:illa s:t siten, miltä ne näyttävät.

2- värinen puolipatentti: 1 krs muodostuu aina 2 kerroksesta näin: neulo kaikki s:t mustalla n, neulo sitten samat s:t harmaalla vuorotellen *1o puikolla olevan s:n alapuolella olevasta silmukasta ja 1n*, toista *-*.

OIKEA POLVISUKKA

Seuraa samalla perussukan ohjetta.

Luo mustalla puikoille 3,5 yksinkertaisella langalla 68 s ja jaa ne 4 puikolle 17 s kullekin. Neulo suljettuna neuleena 6 cm joustinta. Krs:n raja on 1. ja 4. puikon rajalla. Neulo sitten 1 krs o kaventaen sen aikana (2o yhteen) tasavälein 9 s = 59 s.

Varsi: Vaihda paksumpiin puikkoihin ja neulo molemmilla langoilla (= 1 harmaa + 1 musta lanka) ruutupiirroksen mukaan. Krs:n raja on edelleen 1. ja 4. puikon välissä. Piirroksen 37. krs:illa alkaa krs:n alun 6 s:lla ja krs:n lopun 5 s:lla sileää neule kaksinkertaisella langalla. Krs:illa 42 alkaa kaventaminen piirroksen mukaan. Kavenna joka 6. krs = 48 s. Neulo kaikilla s:illa 2 krs kaksiväristä puolipatenttia.

Neulo seuraavalla krs:lla 3 s krs:n alussa ja 2 s krs:n lopussa sileää neuletta kaksinkertaisella langalla ja muut s:t kaksiväristä puolipatenttia. Levennä sileää aluetta neulomalla joka 2. krs kummassakin reunassa 7x 2 s lisää sileää neuletta = 33 s sileää neuletta. Neulo näin vielä 18 krs.

Kantapää: Neulo perusohjeen mukaan **bumerangikantapää** 1. puikon ja 4. puikon 24 s:lla sileää kaksinkertaisella langalla. S:t jakautuvat kaksoissilmukoihin ja keskelle jääviin sihin 8/8/8. Neulo kantapään puolivälissä ennen pidennettyjä kerroksia 2 krs sileää kantapäässä ja rintapuolella kaksiväristä puolipatenttia niin, että levennät patenttialuetta 4 s:lla kummassakin reunassa = 23 s kaksiväristä puolipatenttia ja 25 s sileää neuletta kaksinkertaisella langalla.

Jalkaterä: Jatka kaikilla s:illa suljettuna neuleena mallineuleita edellä olevalla s-jaolla. Neulo jalkaterä 23 cm pitkäksi, mittaa kantapään takareunasta alkaen.


Kärkikavennus: Neulo nauhakavennus perussukan ohjeen mukaan sileää neuletta kaksinkertaisella mustalla langalla.

Neulo vasen polvisukka peilikuvaksi lukemalla ruutupiirrosta vasemmalta oikealle.


Ruutupiirroksessa:

A = oikeita s kaksinkertaisella langalla (musta + harmaa)

B = kaksivärinen puolipatentti

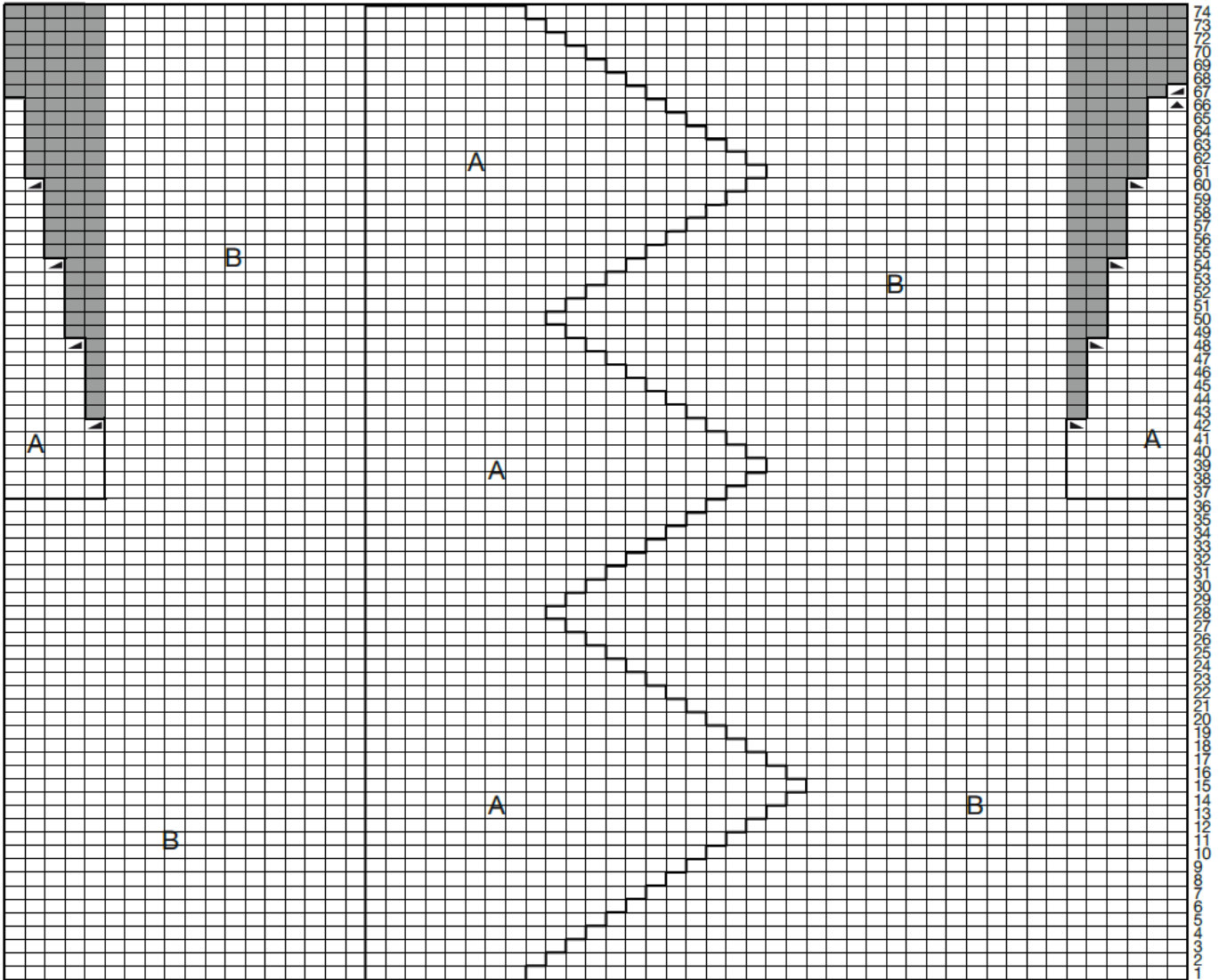
 = 2o yhteen

 = 1 ylivetokavennus

 = 3o yhteen

 Harmaat ruudut eivät merkitse mitään, ohita ne, sillä niiden kohdista on s:t kavennettu pois





Copyright: MEZ GmbH



Pym Consumer Finland Oy
 Huhtimontie 6 B, 04200 Kerava
 puh 09-274871
www.pym.fi