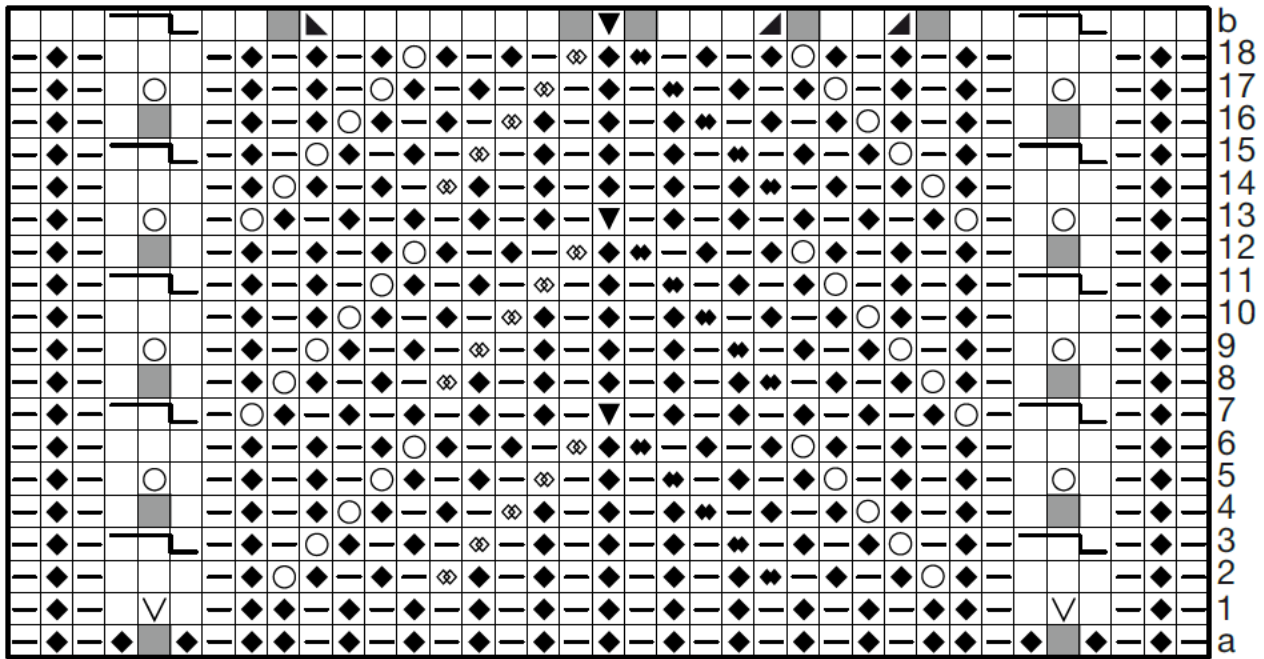
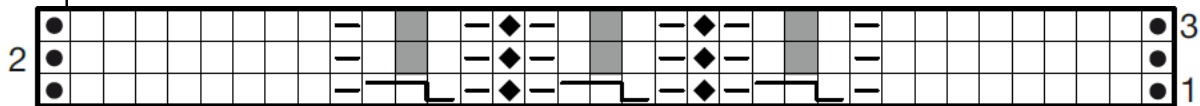














Ruutupiirros B



Ruutupiirros C



Ruutupiirroksissa

-  = 1 reunasilmukka
-  = 1 oikea s
-  = 1 nurja s
-  = 1 o kiertäen
-  = 1 lk puikolle
-  = 1 lisäys s-välistä kiertäen o
-  = 2o yhteen
-  = 1 yhdistetty kavennus eli nosta 1 o neulomatta, neulo 2o yhteen ja vedä neulomaton s yli
-  = 2o yhteen takareunoista eli kiertäen
-  = 2o yhteen kiertäen niin, että kavennus taittuu oikealle eli nosta 2 s (1 kerrallaan) takakautta neulomatta ja siirrä ne takaisin vasemmalle puikolle niin, että pistät vasemman puikon silmukkaan takakautta ja neulo 2 o yhteen
-  = nosta 1 s neulomatta, neulo 2o ja vedä neulomaton s molempien neulottujen yli (3 s kaventui 2 s:ksi)
-  = tumman ruudun kohdalla ei ole silmukkaa, ohita se tekemättä mitään, niiden ansiosta näet edellisen krs:n kavennuksen ja seuraavan krs:n lisäyskohdat paremmin

Copyright: MEZ GmbH



Prym Consumer Finland Oy
Huhtimontie 6 B, 04200 Kerava
puh 09-274871
www.prym.fi