

Regia Premium Merino Yak Kirjoneulesukat

Koko: 36/37 (38/39) 40/41.

Lanka: Regia Premium Merino Yak -lankaa 100 g joka kokoon kutakin: Tummanharmaata (07512), beige kirjavaa (07510) ja puna kirjavaa (07507).

Tiheys: 32 s ja 40 krs sileää neuletta = 10 cm.

Prym sukkapuikot: Nro 2,5 tai käsialasi mukaan.

Joustinneule: 1 o, 1 n.

Sileä neule: Neulo tasana oikealla oikein ja nurjalla nurin ja neulo suljettuna neuleena kaikki krs:t oikein. Tee kuviot kirjoneuleena ruutupiirrosten A ja B sekä ohjeen mukaan.



Neulo näin: Luo t.harmaalla langalla 64 (64) 68 s ja jaa ne 4:lle sukkapuikolle, 16 (16) 17 s kullekin. Kerroksen rajakohta tulee I ja IV puikkojen väliin. Neulo suljettuna neuleena joustinneuletta 3 cm. Aloita sitten sileä neule ja kuviot piirroksen A mukaan. Tee piirrokselta ensin 1.-35. krs:t ja sitten 1.-30. krs. Aloita sitten punaisella langalla **kantapää** niin, että jaat IV ja I puikkojen s:t 3:lle puikolle = 10,12,10 (10,12,10) 11,12,11 s, jätä II ja III puikkojen s:t odottamaan. **1.krs:** (op) neulo kaikilla 3:lla puikolla olevat s:t oikein, käänny. **2.krs:** tee kerrattu silmukka (=tuo lanka työn eteen, työnnä puikko 1. s:aan oikealta puolelta, nosta s ja lk neulomatta ja vie lanka työn taakse), kiristä lankaa hieman jottei synny reikää. Neulo nurin loput 3:n puikon s:t, käänny. **3.krs:** tee kerrattu s ja neulo muut s:t oikein edellisellä kerroksella kerrattuun s:aan asti, käänny. **4.krs:** tee kerrattu s ja neulo muut s:t nurin edellisellä krs:lla kerrattuun s:aan asti, käänny. Toista 3.-4. krs:ia kunnes kaikki reunapuikkojen s:t on kerrattu. Neulo sitten 2 krs ympäri kaikilla s:illa punaisella langalla, neulo lk:t niitä vastaavien s:iden kanssa yhteen. Aloita sitten kerratut s:t uudelleen, nyt sisältä ulospäin. **1.krs:** (op) neulo kantapään keski-s:t sekä seuraavan puikon 1. s oikein, käänny. **2.krs:** tee kerrattu s, neulo keski-s:t sekä seuraavan puikon 1. s nurin, käänny. **3.krs:** tee kerrattu s, neulo oikein myös edellisen krs:n kerrattu s ja sitä seuraava s, käänny. **4.krs:** tee kerrattu s, neulo nurin myös edellisen krs:n kerrattu s ja sitä seuraava s, käänny. Toista 3.-4. krs:ia kunnes olet neulonut kaikilla reunapuikkojen s:illa kerratun s:n. Jatka suljettuna neuleena kaikilla s:illa kirjoneuletta piirroksen B mukaan. Kun olet tehnyt piirroksen valmiiksi (=47 krs), neulo *2 krs t.harmaalla, 1 krs beige kirjavalla*, toista *.* vielä 1 (2) 3 kertaa ja neulo loput sukasta t.harmaalla. Kun jalkaosan pituus on 18,5 (20) 21 cm, tee **kärkikavennukset:** Neulo I ja III puikon lopussa 2 s oikein yhteen ja 1 o sekä neulo II ja IV puikon alussa 1 s o ja 2 s ylivetäen yhteen (=nosta 1 s neulomatta, neulo 1 s ja vedä nostettu s neulotun yli). Toista tällaiset kavennukset vielä kerran 3 krs:n kuluttua, sitten 2 kertaa joka 3. krs, 2 kertaa joka 2. krs ja tee niitä sitten joka krs kunnes työssä on jäljellä 8 s. Katkaise lanka, pujota se 2-kertaisena loppujen s:iden läpi ja päättä hyvin. Tee toinen sukka samoin.

Kirjoneulerannekkeet

Koko: Ympärys n. 19 (20) cm ja pituus 24,5 cm.

Lanka: Regia Premium Merino Yak (100 g =400 m) -lankaa 100 g joka kokoon kutakin: Tummanharmaata (07512), beige kirjavaa (07510) ja puna kirjavaa (07507).

Prym sukkapuikot: Nro 2,5 tai käsialasi mukaan.

Tiheys: 32 s ja 40 krs sileää neuletta = 10 cm.

Joustinneule: 3 o, 1 n.

Sileä neule: Neulo suljettuna neuleena kaikki krs:t oikein. Tee kuviot kirjoneuleena ruutupiirroksen sekä ohjeen mukaan.

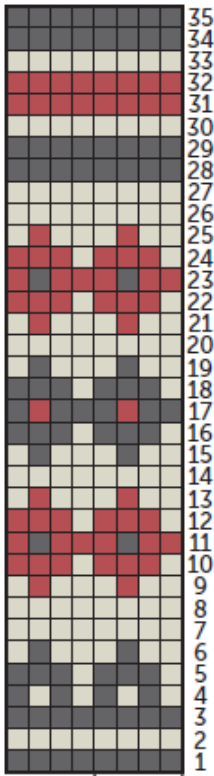


Neulo näin: Luo punaisella langalla 60 (64) s ja jaa ne 4:lle sukkaupikolle, 15 (16) s kullekin. Neulo suljettuna neuleena joustinneuletta 3,5 cm. Aloita sitten sileä neule ja kuviot piirroksen mukaan. Toista piirroksen 1.-14. krs:ia 5 kertaa. Neulo sitten punaisella langalla 1 krs oikein ja 3,5 cm joustinneuletta. Päätä s:t. Tee toinen ranneke samoin.

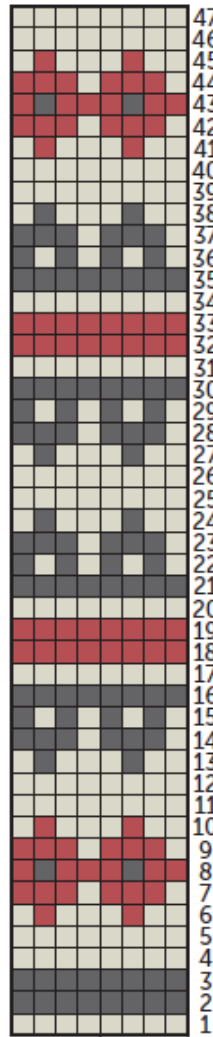
Sukat : piirros A

piirros B

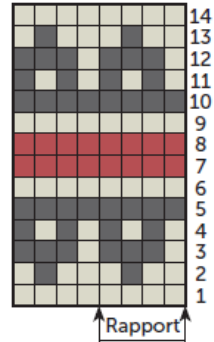
Rannekkeet: piirros



toista



toista



toista

- = oikea s beigekirjavalla
- = oikea s punaisella
- = oikea s tummanharmaalla

Copyright: MEZ GmbH



CONSUMER
FINLAND

Prym Consumer Finland Oy
Huhtimontie 6B
04200 KERAVALA puh 09-274871
www.prym.fi