

Regia Premium Silk Turkoosikirjavat kirjoneulesukat ja -rannekkeet

Sukkien koko: 36/37-38/39-40/41

Rannekkeiden mitat: Ympärys n. 18,5-20 cm ja pituus 23 cm.

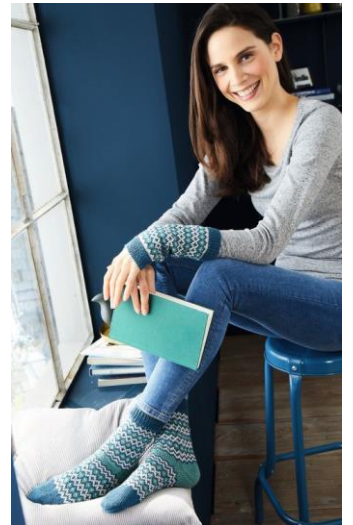
Lanka: Regia Premium Silk (55% villa, 25% polyamidi, 20% silkki)

Prym sukkapuikot: Nro 2,5 tai käsialasi mukaan.

Tiheys: 32 s ja 40 krs sileää neuletta kirjoneuleena = 10 cm.

Mallineuleet *Joustinneule:* 1 o, 1 n.

Sileä neule: neulo tasona oikealla oikein ja nurjalla nurin ja neulo suljettuna neuleena kaikki krs:t oikein. Tee kuviot kirjoneuleena ruutupiirrosten ja ohjeen mukaan.



Sukkien koko	36/37	38/39	40/41	
---------------------	-------	-------	-------	--

Langan menekki

SMC Regia Premium Silk -lankaa sukkiin tai lapsiin

sinistä (00065)	100	100	100	g
turkoosia (00018)	100	100	100	g
pellavanväristä (00005)	100	100	100	g

Neulo sukat näin Luo sinisellä langalla 64-64-68 s ja jaa ne 4:lle sukkapuikolle, 16-16-17 s kullekin. Kerroksen rajakohta tulee I ja IV puikkojen väliin. Neulo suljettuna neuleena ensin joustinneuletta 3 cm. Aloita sitten sileä neule kirjoneuleena ruutupiirroksen I mukaan. Kun olet neulonut piirroksen 20. krs:n, toista 9.-20. krs:t kerran ja tee vielä 9.-17. krs:t ja sen jälkeen II ruutupiirroksen I.-II. krs:t. Aloita sitten turkoosilla langalla I ja IV puikoilla **kantapää**.

Jaa IV ja I puikkojen s:t 3:lle puikolle, keskimmaiselle puikolle 12 s ja muille

10-10-11 s. Jätä II ja III puikkojen s:t odottamaan. **1.krs:** (op) neulo kaikilla 3:lla puikolla olevat s:t oikein, käänny. **2.krs:** tee kerrattu silmukka (=tuo lanka työn eteen, työnnä puikko I. s:aan oikealta puolelta, nosta s ja lk neulomatta ja vie lanka työn taakse), kiristä lankaa hieman jottei synny reikää. Neulo nurin loput 3:n puikon s:t, käänny. **3.krs:** tee kerrattu s ja neulo muut s:t oikein edellisellä kerroksella kerrattuun s:aan asti, käänny. **4.krs:** tee kerrattu s ja neulo muut s:t nurin edellisellä krs:lla kerrattuun saan asti, käänny. Toista 3.-4. krs:ia kunnes kaikki reunapuikkojen s:t on kerrattu. Neulo sitten 2 krs ympäri kaikilla s:illa, neulo lk:t niitä vastaavien s:iden kanssa yhteen. Aloita sitten kerratut s:t uudelleen, nyt sisältä ulospäin. **1.krs:** (op) neulo kantapään keski-s:t sekä seuraavan puikon I. s oikein, käänny.

2.krs: tee kerrattu s, neulo keski-s:t sekä seuraavan puikon I. s nurin, käänny. **3.krs:** tee kerrattu s, neulo oikein myös edellisen krs:n kerrattu s ja sitä seuraava s, käänny. **4.krs:** tee kerrattu s, neulo nurin myös edellisen krs:n kerrattu s ja sitä seuraava s, käänny. Toista 3.-4. krs:ia kunnes olet neulonut kaikilla reunapuikkojen s:illa kerratun s:n. Jatka suljettuna neuleena sileää neuletta kirjoneuleena siten, että teet III piirrokselta I.-II. krs:t, sen jälkeen 2 kertaa I piirrokselta 9.-20. krs:t ja vielä 9.-17. krs:t. Tee viimeksi II piirrokselta I.-6. krs:t. Jatka sileää sinisellä langalla. Kun jalkaosan pituus on 18,5-20-21 cm, tee samalla värillä

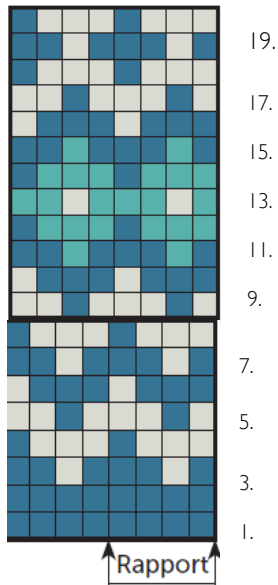


kärkikavennukset: Neulo I ja III puikon lopussa 2 s oikein yhteen ja I o sekä neulo II ja IV puikon alussa 1 s o ja 2 s ylivetäen yhteen. Toista tällaiset kavennukset vielä kerran 3 krs:n kuluttua, sitten joka 3. krs 2 kertaa ja joka 2. krs 2 kertaa ja tee niitä sitten joka krs kunnes työssä on jäljellä 8 s. Katkaise lanka, pujota se 2-kertaisena loppujen s:iden läpi ja päättää hyvin. Tee toinen sukka samoin.

Neulo rannekkeet näin Luo sinisellä langalla 60-64 s ja jaa ne 4:lle sukka-puikolle, 15-16 s kullekin. Kerroksen rajakohta tulee I ja IV puikkojen väliin. Neulo suljettuna neuleena ensin joustinneuletta 4 cm. Aloita sitten sileä neule pellavan värisellä langalla ja neulo 2 krs. Neulo jatkossa kuvioraitoja kirjoneuleena ruutupiirroksen I mukaan ja toista siitä 9.-20. krs:ia 4 kertaa ja tee vielä 9.-17. krs:t (=57 krs). Neulo vielä pellavan värisellä 2 krs ja sen jälkeen joustinneuletta sinisellä langalla 4 cm. Päätä s:t.

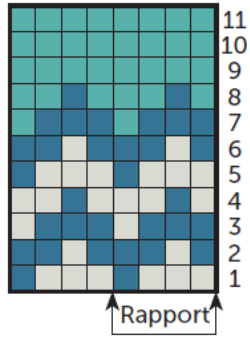


Ruutupiirros I






4 s:n mallikerta toistuu

Ruutupiirros II



4 s:n mallikerta toistuu

-  = pellavan väriäinen s
-  = turkoosi s
-  = sininen s

Copyright: MEZ GmbH



CONSUMER
FINLAND

Prym Consumer Finland Oy
Huhtimontie 6B
04200 KERAVA puh 09-274871
www.prym.fi