

R O W A N

Bronte

by Martin Storey



### Softyak DK

Naisen lyhyt jakku XS-S-M/L-XL-XXL-XXXL

**Lanka:** Rowan Softyak DK tai Baby Merino Silk

**Prym puikot:** Nro 3-3,5 ja 3,5-4 tai käsialan mukaan

**Muut tarvikkeet:** 6 nappia

**Tiheys:** 22 s ja 33 krs helmineuletta paksummilla puikoilla = 10 cm

**Mallineuleet** *Helmajoustinneule:* 1.krs: \*2 n, nosta 1 s neulomatta, neulo 2 o ja vedä nostettu s neulottujen yli\*, toista \*-\* ja neulo 2 n. 2.krs: 2 o, \*1 n, ota 1k puikolle, neulo 1 n, 2 o\*, toista \*-\*. 3.krs: \*2 n, 3 o\*, toista \*-\* ja neulo 2 n. 4.krs: 2 o, \*3 n, 2 o\*, toista \*-\*. Toista 1.-4. krs:ia.

*2-kertainen helmineule:* 1.krs: 1 o, 1 n. 2.krs: neulo oikeat s:t oikein ja nurjat nurin. 3.krs: 1 n, 1 o. 4.krs: neulo oikeat s:t oikein ja nurjat nurin. Toista 1.-4. krs:ia. 25 s:n

*pitsipalmikkoraita:* neulo ruutupiirroksen ja ohjeen mukaan. Piirroksessa on vain työn oikean puolen krs:t, neulo nurjalla oikeat s:t oikein ja nurjat nurin. Toista 1.-18. krs:ia.

*Sileä neule:* neulo oikealla oikein ja nurjalla nurin. *Joustinneule:* 2 o, 2 n

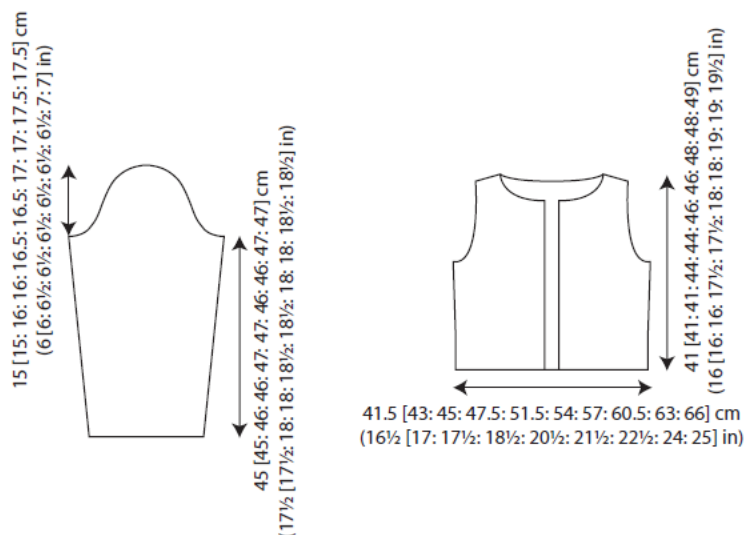
| Koko                  | XS  | S   | M/L | XL  | XXL | XXXL   |
|-----------------------|-----|-----|-----|-----|-----|--------|
| Valmiin neuleen mitat |     |     |     |     |     |        |
| Vartalonympäryys      | 80  | 88  | 100 | 112 | 120 | 130 cm |
| kokopituus            | 39  | 41  | 43  | 45  | 47  | 49 cm  |
| hihan sisäpituus      | 45  | 46  | 47  | 47  | 47  | 47 cm  |
| Langan menekki        |     |     |     |     |     |        |
| Softyak DK-lankaa     | 350 | 400 | 450 | 500 | 500 | 550 g  |

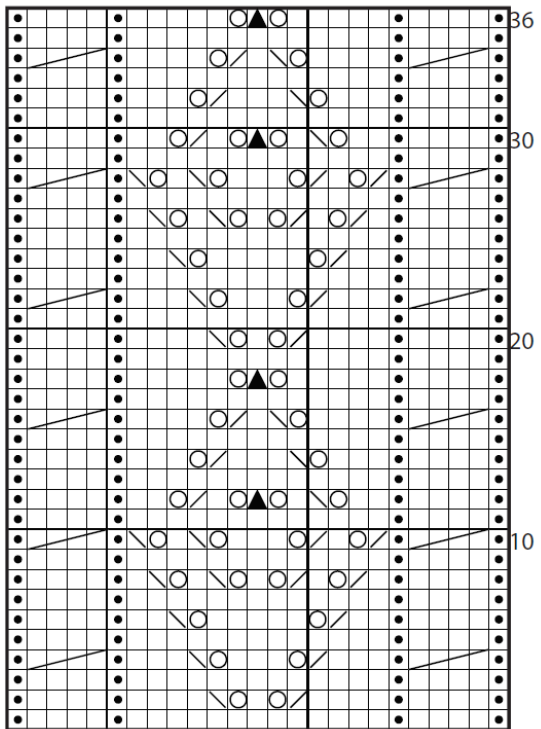
**Takakappale** Luo ohuemmille puikoille 102-112-127-142-152-167 s ja neulo helmajoustinneuletta 14 krs. Neulo seuraava krs työn oikealta puolelta oikein ja muuta samalla s-luvuksi tasavälein 85-93-107-119-127-139 s. Neulo sitten 2 krs oikein ja tee sen jälkeen reikäkerros näin: neulo 1 n, \*ota 1k puikolle, neulo 2 n yhteen\*, toista \*-\*. Neulo vielä 2 krs oikein. Vaihda työhön paksummat puikot ja aloita 2-kertainen helmineule. Lisää helmineuleen 11. krs:lla molemmissa reunoissa 1 s ja toista sitten lisäykset joka 12. krs vielä 2 kertaa =91-99-113-125-133-145 s. Kun kappaleen korkeus on 21-22-23-24-25-26 cm, päättä molemmissa reunoissa kädentietä varten 1x4-5-6-7-8-9 s. Kavenna sitten molemmissa reunoissa joka krs 3-5-7-9-11-11x1 s, joka 2. krs 2-1-2-2-1-3x1 s sekä vielä 3 krs:n kuluttua 1x1 s =71-75-81-87-91-97 s. Kun kädentien korkeus on 17-18-19-20-21-22 cm, jätä keskimmäiset 39-39-41-41-41-43 s päntietä varten odottamaan ja neulo ensin toinen puoli. Kavenna vielä pänttien reunassa joka 2. krs 3x1 s ja päättä samalla sivusta lähtien olkaa varten joka 2. krs 1x6-7-8-10-11-12 s ja 1x7-8-9-10-11-12 s. Neulo pänttien toinen puoli vastaavasti.

**Vasen etukappale** Luo ohuimmille puikoille 47-52-62-67-72-82 s ja neulo helmajoustinneuletta 14 krs. Neulo seuraava krs työn oikealta puolelta oikein ja muuta samalla s-luvuksi tasavälein 40-44-51-57-61-67 s. Neulo sitten 2 krs oikein ja tee sen jälkeen reikäkerros näin: neulo 1 n, \*ota 1k puikolle, neulo 2 n yhteen\*, toista \*-\* ja neulo 1-1-0-0-0-0 n. Neulo vielä 2 krs oikein. Vaihda työhön paksummat puikot ja neulo työn oikealta puolelta oikein kunnes puikolla on jäljellä 35 s, lisää 1 s (=neulo kahden s:n välinen lankalenkki kiertäen oikein), neulo 11 o, lisää 1 s, neulo 11 o, lisää 1 s ja neulo 13 o =43-47-54-60-64-70 s. Seuraava krs: (np) \*1 o, 1 n\*, toista \*-\* vielä 5 kertaa ja neulo 1 o, tee 25 s:lla pitsipalmikkoneuletta (1.krs: 1 o, 4 n, 1 o, 13 n, 1 o, 4 n, 1 o), neulo 5-9-16-22-26-32 s:lla 2-kertaista helmeneuletta (aloita se 1 n-n-o-o-o-o s:lla). Neulo jatkossa sivusta lähtien 5-9-16-22-26-32 s:lla helmeneuletta, tee 25 s:lla pitsipalmikkoneuletta ruutupiirroksen mukaan ja neulo etureunassa 13 s:lla helmeneuletta. Lisää helmeneuleen 11. krs:lla sivussa 1 s ja toista sitten lisäys joka 12. krs vielä 2 kertaa =46-50-57-63-67-73 s. Kun kappaleen korkeus on 21-22-23-24-25-26 cm, tee sivussa kädentiekavennukset kuten takana =36-38-41-44-46-49 s. Kun kädentien korkeus on 9-10-10-10-10-11 cm, päätä etureunasta pääntietä varten 1x14 s. Kavenna sitten samassa reunassa joka krs 5x1 s, joka 2. krs 2x1 s sekä vielä joka 4. krs 2-2-3-3-3-4x1 s. Päätä lopuksi sivusta lähtien olan s:t samoin ja samalla korkeudella kuin takana. Neulo toinen etukappale peilikuvaksi.

**Hihat** Luo ohuimmille puikoille 57-62-62-67-67-72 s ja neulo helmajoustinneuletta 14 krs. Neulo seuraava krs työn oikealta puolelta oikein ja muuta samalla s-luvuksi tasavälein 49-51-53-55-55-57 s. Neulo sitten 2 krs oikein ja tee sen jälkeen reikäkerros näin: neulo 1 n, \*ota 1k puikolle, neulo 2 n yhteen\*, toista \*-\*. Neulo vielä 2 krs oikein. Vaihda työhön paksummat puikot ja aloita 2-kertainen helmeneule. Lisää helmeneuleen 7. krs:lla molemmissa reunoissa 1 s ja toista sitten lisäykset joka 12.-10.-10.-8.-8.-8. krs kunnes työssä on 67-61-71-63-73-83 s. Lisää vielä molemmissa reunoissa 1 s joka 12.-12.-12.-10.-10.-10. krs kunnes työssä on 69-73-77-81-83-87 s. Kun hihan pituus on 45-46-47-47-47-47 cm, päätä molemmissa reunoissa pyöriötä varten 1x4-5-6-7-8-9 s. Kavenna sitten molemmissa reunoissa joka krs 3x1 s, joka 4. krs 7x1 s, joka 2. krs 4-5-6-7-7-8x1 s sekä vielä joka krs 7x1 s. Päätä lopuksi molemmissa reunoissa 1x5 s ja päätä sitten loput 9 s kerralla.

**Viimeistely** Levitä kappaleet alustalle mittoihinsa, kostuta sumuttamalla nurjalta puolelta ja anna kuivua. Ompele olka-, sivu- ja hihasaumat. Poimi langan avulla pääntien reunasta ohuimmille puikoille 111-111-117-123-123-125 s ja neulo 8 krs sileää neuletta. Päätä s:t. Poimi langan avulla ohuimmille puikoille vasemmasta etureunasta 86-86-90-94-94-98 s ja neulo joustinneuletta 8 krs, päätä s:t. Merkitse tämän reunuksen puoliväliin 6 napinpaikkaa tasavälein siten, että alin ja ylin tulevat n. 4 s:n päähän reunoista. Tee toiseen etureunaan muuten samanlainen reunus, mutta tee sen 4. krs:lla nappien kohdille napinlävet siten, että päätät aina 1 s:n. Luo s:t seuraavalla krs:lla uudelleen. Kiinnitä lopuksi hihat ja napit.





- = oikea s
- ◻ = nurja s
- ◉ = ota langankierto puikolle
- ◊ = neulo 2 s oikein yhteen
- ◡ = nosta 1 s neulomatta, neulo 1 s ja vedä nostettu s neulotun yli
- ▲ = nosta 2 s neulomatta kuten neuloisit ne oikein yhteen, neulo 1 s oikein ja vedä nostetut s:t neulotun yli
- ◻◻◻◻ = siirrä 2 s apupuikolle työn taakse, neulo 2 s oikein ja apupuikon s:t oikein

Copyright: MEZ GmbH



Prym Consumer Finland Oy  
 Huhtimontie 6 B, 04200 Kerava  
 puh 09-274871  
 www.prym.fi