

Baby Smiles Cotton bamboo
Virkattu sydänpeitto

70x72 cm

Lanka: Schachenmayr Baby Smiles Cotton Bamboo (52%puuvilla, 48%viskoosi, bambu)

Prym virkkuukoukku: Nro 4 tai käsialan mukaan.

Virkkaustiheys: 16 s ja 12 krs puolipylväitä 2-kertaisella langalla = 10 cm.

Mallivirkkaus: Tee puolipylväitä piirrosten ja ohjeen mukaan. Korvaa aina krs:n 1. puolipylväs 2 kjs:lla. Virkkaa kuvioiden kohdalla jokainen väriosa omalta kerältään ja kierrä aina eriväriset langat toistensa ympäri niiden rajakohdissa työn nurjalla puolella.

Langan menekki

Schachenmayr Baby Smiles Cotton Bamboo -lankaa

harmaata (1090)	400	g
vaaleanpunaista (1038)	100	g

Tee peitto näin Virkkaa 2-kertaisella harmaalla langalla aloitusketjuksi 114 + 2 kjs ja aloita puolip:t piirroksen 1 mukaan. Kun olet virkannut 8 krs, aloita seuraavalla krs:lla kuviot. Eli virkkaa reunasta lähtien harmaalla langalla ensin 2 kjs, sitten puolipylväitä 10 s harmaalla, *10 s harmaalla, 4 s v.punaisella, 20 s harmaalla*, toista *-* vielä 2 kertaa ja tee 1 s harmaalla. Tee jatkossa v.punaisten s:iden kohdille 3 sydänkuviota erillisen piirroksen mukaan ja virkkaa muut s:t harmaalla. *Kun olet tehnyt kuviot valmiiksi (=18 krs), virkkaa 8 krs puolipylväitä harmaalla langalla*, toista *-* vielä 2 kertaa. Katkaise ja päättä lanka.

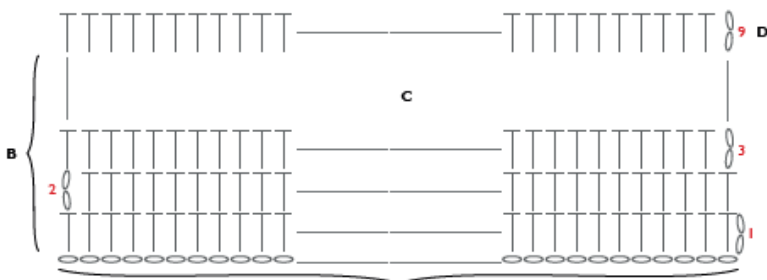
Reunus Aloita peiton oikeasta yläkulmasta ja virkkaa koko peiton ympäri 2-kertaisella v.punaisella langalla 1 krs ks:ita piirroksen 2 mukaan. Tee saman piirroksen mukaan vielä pylväs-ryhmät, ks:t ja nirkot. Sulje krs ps:lla, katkaise ja päättä langanpäät.

Viimeistely Levitä peitto alustalle mittoihinsa, kostuta sumuttamalla ja anna kuivua.



Piirros 1

Peiton virkkaus



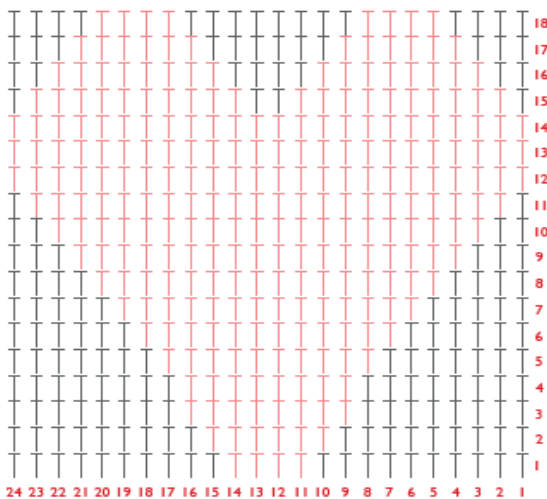
A: Aloitusketju 116 kjs

B: 8 krs

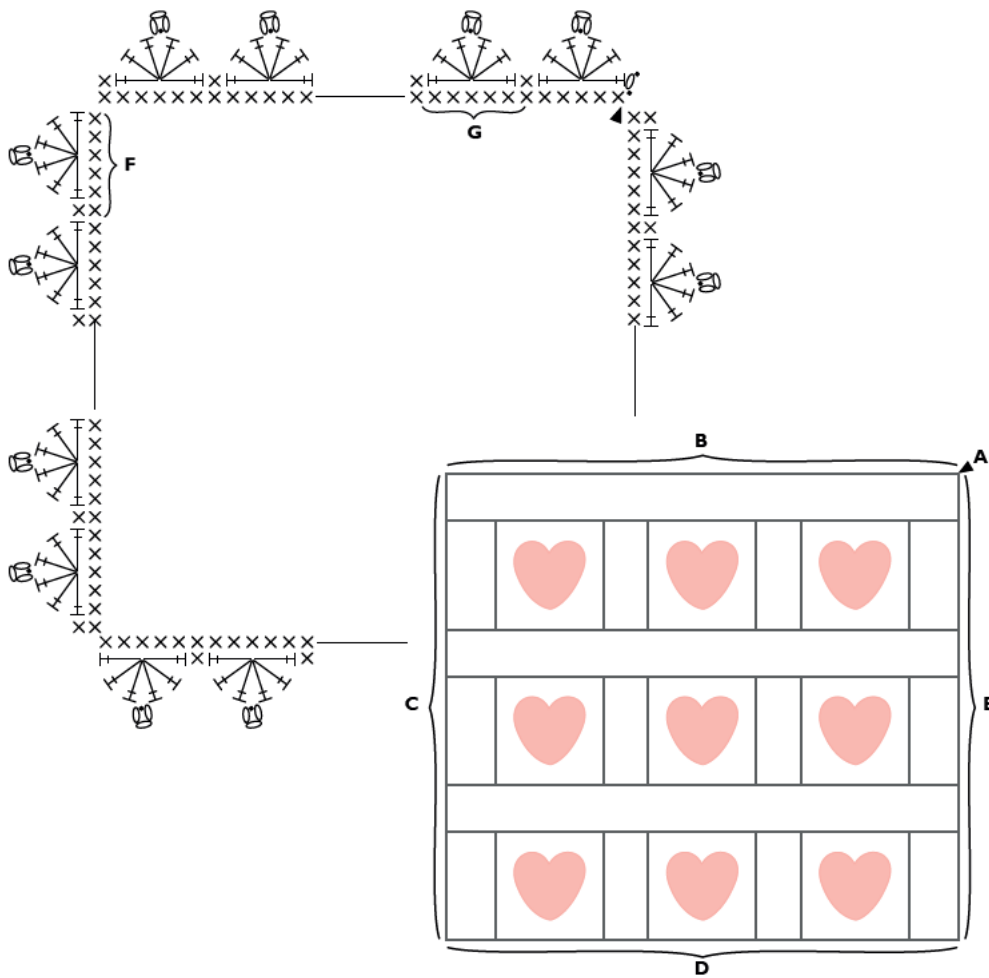
C: Virkkaa yhteensä 8 krs puolipylväitä

D: Aloita kuviot

E: Kuvio: 24 s ja 18 krs



Piirros 2 Peiton reunus



- A: Aloitus
- B: Tee 114 ks yläreunaan
- C: Tee 84 ks sivuun
- D: Tee 114 ks alareunaan
- E: Tee 84 ks sivuun
- F: Toista mallikertaa molemmissa sivuissa 14 kertaa
- G: Toista mallikertaa alaja yläreunoissa 19 kertaa

- = piilosilmukka (ps)
- = ketjusilmukka (kjs)
- × = kiinteäsilmukka (ks)
- ┌ = puolipylväs
- └ = pylväs
- ▶ = aloitus
- 🧶 = nyppy: tee 3 kjs ja sitten 1 ps näistä ensimmäiseen kjs:aan

Copyright: MEZ GmbH



Prym Consumer Finland Oy
 Huhtimontie 6 B, 04200 Kerava
 puh 09-274871
 www.prym.fi