

R O W A N

Sundown

by Martin Storey



Naisen siniharmaa helmikoristeinen jakku XS-S-M-L/XL-XXL

Lanka: Rowan Kid Classic -lanka (70% villa, 22% mohair, 8% polyamidi)

Puikot Prym: Nro 4 ja 5 tai käsialan mukaan

Muut tarvikkeet: 6 nappia ja 270-320-360-400-450 helmeä, koko 6

Tiheys: 19 s ja 32 krs helmineuletta paksummilla puikoilla = 10 cm

Mallineuleet: *Ainaoikeinneule:* neulo kaikki krs:t oikein. *Helmineule:* **1.krs:** neulo 1 o, 1 n. **2.krs:** neulo oikeat s:t nurin ja nurjat oikein. Toista 2. krs:ta. Kiinnitä helmet työhön ruutupiirroksen mukaisiin kohtiin. *Helmien kiinnitys:* ennen kuin aloitat kappaleen neulomisen, pujota kaikki neuleeseen tarvittavat helmet lankaan. Ota ohut neula joka mahtuu helmien reiän läpi ja laita neulaan ompelulankaa. Tasaa ompelulangan päät ja solmi yhteen. Pujota neuleen lanka tämän ompelulankalenkin läpi ja vedä sitten helmet varovasti neulan avulla lankaan. Kiinnitä helmi neuleeseen seuraavasti: Vie lanka työn oikealle puolelle, vedä helmi viimeksi neulotun s:n viereen, nosta seuraava silmukka nurin neulomatta ja vie lanka takaisin työn nurjalle puolelle, jätä helmi nostetun s:n eteen työn oikealle puolelle

Koko	XS	S	M	L/XL	XXL	
Valmiin neuleen mitat						
Vartalonympäry	84	94	104	114	122	cm
kokopituus 42	43	44	44	45	cm	
hihan sisäpituus	33	33	34	34	34	cm
Langan menekki						
Rowan Kid Classic -lankaa siniharmaata (856)	300	300	350	350	400	g

Takakappale Pujota ensin helmiä lankaan. Luo ohuemmille puikoille 77-87-97-107-115 s ja neulo ainaoikeaa 10 krs. Vaihda työhön paksummat puikot, aloita helmineule kokosi nuolen kohdalta ja toista sitten 16 s:n mallikertaa tarpeen mukaan. Toista piirroksen 1.-12. krs:ia. Lisää samalla molemmissa reunoissa joka 6.-6.-6.-5.-5. cm 2x1 s =81-91-101-111-119 s. Kun kappaleen korkeus on 22-21-21-19-19 cm, pääätä molemmissa reunoissa kädentietä varten 1x3-4-5-6-7 s. Kavenna sitten molemmissa reunoissa joka krs 3-3-5-5-5x1 s ja joka 2. krs 3-5-4-6-5x1 s =63-67-73-77-85 s. Kun kädentien korkeus on 18-20-21-23-24 cm, jätä keskimmäiset 29-29-31-31-33 s pääntietä varten odottamaan ja neulo ensin toinen puoli. Kavenna vielä pääntien reunassa joka krs 4x1 s ja pääätä samalla sivusta lähtien olkaa varten joka 2. krs 3x3-4-4-5-6 s ja 1x4-3-5-4-4 s. Neulo pääntien toinen puoli vastaavasti.

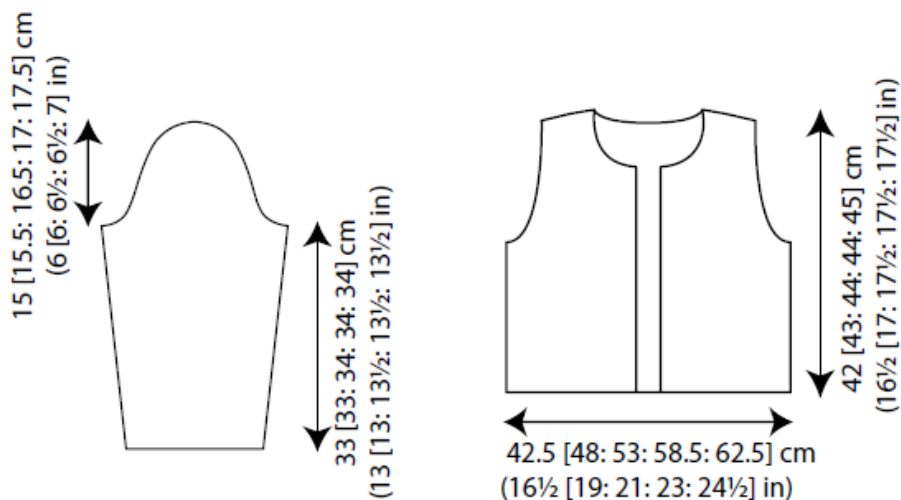
Vasen etukappale Pujota ensin helmiä lankaan. Luo ohuemmille puikoille 38-43-48-53-57 s ja neulo ainaoikeinneuletta 10 krs. Vaihda työhön paksummat puikot ja aloita helmineule kuten takana. Lisää sivussa (=kappaleen oikea reuna) 2 s kuten takana ja tee samassa reunassa myös kädentiekavennukset

kuten takana =31-33-36-38-42 s. Kun kädentien korkeus on 12-14-14-16-16 cm, jätä etureunasta pääntietä varten 1x8 s odottamaan. Kavenna vielä pääntien reunassa joka krs 6x1 s, joka 2. krs 2-2-3-3-4x1 s ja vielä joka 4. krs 2x1 s. Päätä lopuksi sivusta lähtien olan s:t samoin ja samalla korkeudella kuin takana.

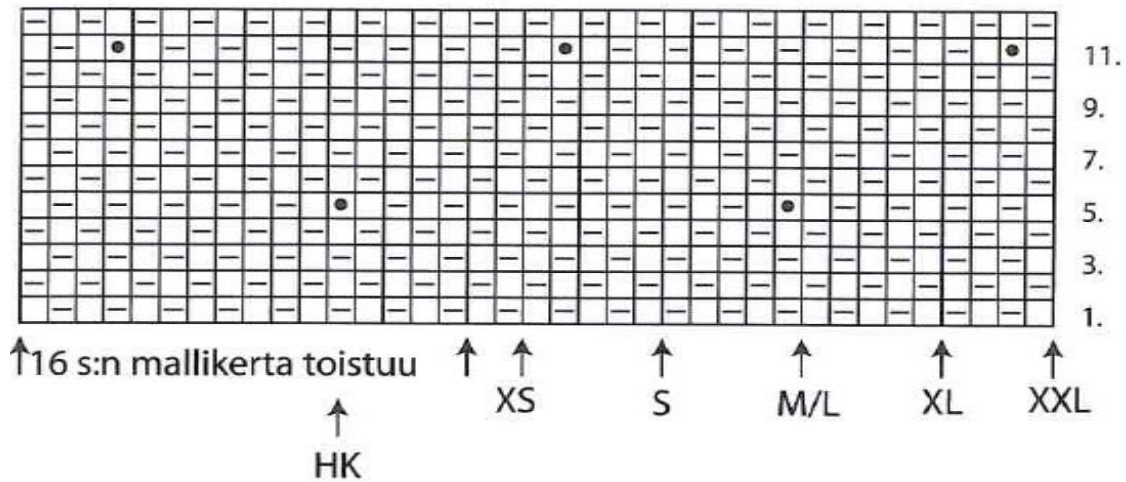
Oikea etukappale Neulo vasemman etukappaleen peilikuvaksi.

Hihat Pujota ensin helmiä lankaan. Luo ohuemmille puikoille 43-45-47-47-49 s ja neulo ainaoikeaa 10 krs. Vaihda työhön paksummat puikot ja aloita helmineule. Piirrokseseen on merkitty hihan keskikohta HK:lla, laske siitä mallineuleen alku sivussa. Lisää helmineuleen aikana molemmissa reunoissa joka 3.-3.-3.-2.-2. cm 9-10-11-13-14x1 s =61-65-69-73-77 s. Kun hihan pituus on 33-33-34-34-34 cm, päätä molemmissa reunoissa pyöriötä varten 1x3-4-5-6-7 s. Kavenna sitten molemmissa reunoissa joka krs 3x1 s, yhden krs:n kuluttua 1x1 s, joka 4. krs 6x1 s ja 1 krs:n kuluttua 1 s. Kavenna sitten molemmissa reunoissa 1 s joka 2. krs kunnes työssä on jäljellä 23 s. Kavenna vielä molemmissa reunoissa joka krs 5x1 s. Päätä loput 13 s kerralla.

Viimeistely Levitä kappaleet alustalle mittoihinsa, kostuta sumuttamalla nurjalta puolelta ja anna kuivua. Ompele olka-, sivu- ja hihasaumat. Ota ohuemmille puikoille oikean etukappaleen pääntien reunassa odottamassa olevat 8 s, poimi niiden jatkoksi langan avulla etukappaleen pääntien reunasta 18-18-20-20-22 s, takakappaleen pääntien reunasta 39-39-41-41-43 s, vasemman etukappaleen pääntien reunasta 18-18-20-20-22 s ja neulo odottamassa olevat s:t. Neulo näillä 91-91-97-97-103 s:lla ainaoikeaa 8 krs, päätä s:t. Poimi sitten vasemmasta etureunasta ohuemmille puikoille langan avulla 69-71-71-71-73 s ja neulo ainaoikeaa 10 krs, päätä s:t. Tee toiseen etureunaan samanlainen reunus muuten, mutta tee nyt 6. krs:lla 6 napinläpää. Eli neulo helmasta 5-7-7-7-8 s, *ota langankierto puikolle ja neulo 2 o yhteen, neulo 10 s o*, toista *-* vielä 4 kertaa, ota 1k puikolle ja neulo 2 o yhteen, neulo loput 2-2-2-2-3 s. Kun reunuksen korkeus on 10 krs, päätä s:t. Kiinnitä vielä hihat ja napit.



Helmineuleen ruutupiirros



- = oikea s, neulo s nurjalla nurin
- = nurja s, neulo s nurjalla oikein
- = kiinnitä tähän kohtaan helmi

Copyright: MEZ GmbH



Prym Consumer Finland Oy
Huhtimontie 6 B,
04200 Kerava
puh 09-274871
www.prym.fi