

Regia Premium Merino Yak
Pitsisukat
Koko: 40/41 (42/43).

Schachenmayr
SINCE 1822
REGIA PREMIUM

Lanka: Regia Premium Merino Yak (100 g =400 m) -lankaa 100 g vihreänhamaata (07513).

Prym puikot: Kahdet pyöröpuikot nro 2,5 tai käsialan mukaan.

Neuletiheys: 33 s ja 42 krs joustinneuletta sekä 30 s ja 42 krs sileää neuletta = 10 cm.

Joustinneule: 3 o, 3 n.

Sileä neule: Neulo suljettuna neuleena kaikki krs:t oikein, neulo tasona oikealla oikein ja nurjalla nurin.

Pitsineule: Neulo ruutupiirroksen ja ohjeen mukaan, toista 1.-10. krs:ia. Pitsineuleessa on 2. krs:illa 15 s ja muilla krs:illa 16 s.

Kahdella pyöröpuikolla neulominen: Luo s:t ensin yhdelle pyöröpuikolle ja jaa ne sitten kahdelle puikolle. Aloita neulominen suljettuna neuleena. Neulo molempien puikkojen s:t aina omilla puikoillaan eli työnnä s:t puikon oikeaan reunaan ja neulo ne saman puikon vasemmalla kärjellä.

Neulo oikean jalan sukka näin: Luo 66 s ja jaa ne 2:lle pyöröpuikolle = 33 s molemmille. Neulo suljettuna neuleena joustinneuletta, aloita ja lopeta I puikko 3 o s:lla ja II puikko 3 n s:lla. Kun varren pituus on 16,5 (18) cm, aloita **kantatilkku**. Eli neulo vain I puikon s:lla vahvistettua neuletta, jätä II puikon s:t odottamaan. **1.krs:** (op) neulo 1 o, *nosta 1 s n neulomatta siten, että lanka on työn takana, neulo 1 o*, toista *-*. **2.krs:** neulo nurin. Toista 1.-2. krs:ia yhteensä 32 krs:n ajan. Tee sitten kantapäähän kulma. **1.krs:** (op) neulo 15 s vahvistettua neuletta, 3 s o, tee ylivetokavennus (=nosta 1 s neulomatta, neulo 1 s ja vedä nostettu s neulotun yli), neulo 1 s o. Jätä loput 12 s odottamaan ja käännä työ. **2.krs:** nostat 1 s n neulomatta, lanka työn edessä, neulo 4 s n, 2 s n yhteen, 1 s n. Jätä loput 12 s odottamaan ja käännä työ. **3.krs:** nostat 1 s n neulomatta, lanka työn takana, neulo oikein edellisen krs:n nostettuun s:aan asti, tee ylivetokavennus (=nostettu s + seuraava s), neulo 1 s o, käännä työ. **4.krs:** nostat 1 s n neulomatta, lanka työn edessä, neulo 4 nurin edellisen krs:n nostettuun s:aan asti, neulo 2 s n yhteen, 1 s n, käännä työ. Toista 3.-4. krs:ia vielä 5 kertaa. Kantapäässä on jäljellä 19 s. Jatka kaikilla s:illa näin: Neulo I puikolla pohjaa varten 17 s o, neulo sitten II puikolla loput I puikon (=2 s) I o, I n, poimi samalle puikolle kantatilkun reunasta 16 s ja neulo 33 s:lla joustinneuletta. I puikolla on nyt 17 s ja II puikolla 51 s. **2.krs:** poimi I puikolle kantatilkun toisesta reunasta 16 s ja neulo puikolla olevat 17 s o = 33 s. Puikoilla on nyt yhteensä 84 s.



Aloita pitsineule ja **kiilakavennukset**.

1.krs: neulo I puikon s:t oikein, neulo II puikolla 1 o, 1 n, aloita pitsineule piirroksen mukaan, laita merkki, neulo 1 n ja neulo loput s:t joustinneuletta. **2.krs:** neulo kuten edellä, mutta neulo merkin jälkeen 2 s n yhteen. Toista 1.-2. krs:ia kunnes II puikolla on jäljellä 33 s. Jatka sitten mallineuleita ja pitsineuleen siirtoa. **1.krs:** neulo I puikon 33 s oikein, tee II puikon alkuun lisäys (=neulo kahden s:n välinen lankalenkki kiertäen oikein), laita merkki, neulo 1 o, 1 n, tee sitten pitsineule, nostat merkki, neulo 2 n yhteen ja neulo loput s:t joustinneuletta. **2.krs:** neulo I puikon 33 s oikein, neulo II puikolla oikein ja sitten ensimmäisen merkin jälkeen 1 o, 1 n, tee pitsineule, neulo 1 n ja loput s:t joustinneuletta. Toista 1.-2. krs:ia vielä 14 kertaa eli kunnes kaikki päällisen joustinneuleiset s:t ovat loppuneet. Neulo jatkossa I puikon 33 s:lla oikein ja sitten II puikolla 15 s o, 1 n, tee pitsineuletta, neulo 1 n. Neulo näin kunnes jalkaosan pituus on 20 (21) cm ja olet viimeksi neulonut pitsineuleessa sen 6. tai 10. krs:n. Aloita kaikilla s:illa sileä neule.

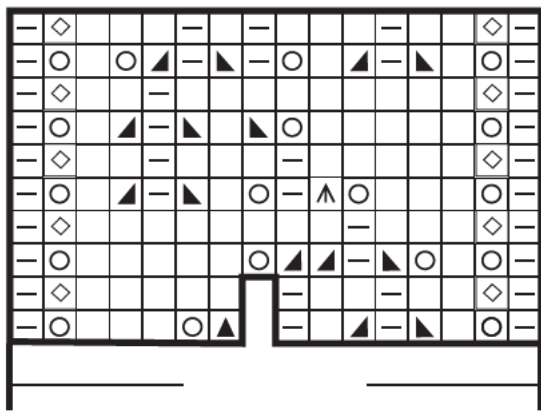
Kun jalkaosan pituus on 21 (22) cm, tee **kärkikavennukset**.

Neulo I puikolla *1 s o, tee ylivetokavennus, neulo kunnes samalla puikolla on jäljellä 3 s, neulo 2 s oikein yhteen ja 1 s o*, toista *-* II puikolla samoin. Toista tällaiset kavennukset vielä kerran 3 krs:n kuluttua, tee niitä sitten joka 3. krs 2 kertaa, joka 2. krs 3 kertaa ja kavenna sen jälkeen joka krs kunnes työssä on jäljellä 10 s. Katkaise lanka, pujota se 2-kertaisena loppujen s:iden läpi ja päätä hyvin.

Vasen sukka: Tee oikean sukan peilikuvaksi. Eli tee kantatilkun jälkeen näin: Neulo I puikolla 19 s o, poimi tilkun reunasta samalle puikolle 16 s, neulo II puikolla 33 s joustinneuletta, poimi kantatilkun reunasta 16 s ja neulo I puikon alusta 2 s =84 s. Eli I puikolla on 33 s ja II puikolla 51 s. **2.krs:** neulo I puikon st oikein, sitten II puikolla 33 s joustinneuletta, tee pitsineuletta piirroksen mukaan ja neulo I n, I o. Neulo jatkossa I puikolla 33 s o sitten II puikolla joustinneuletta sekä neulo ennen pitsineuletta 2 s n yhteen, tee pitsineule ja neulo I n, I o. Kun työssä on

jäljellä yhteensä 66 s, neulo jatkossa joka 2. krs pitsineuletta ennen 2 s n yhteen ja neulo pitsineuleen jälkeen I n, I o, lisää 1 s. Tee sukka tähän tapaan valmiiksi.

Pitsineuleen ruutupiirros



15 s

10
9
8
7
6
5
4
3
2
1

- = oikea s
- = nurja s
- = ota langankierto puikolle
- = neulo I s takareunasta oikein
- = neulo 2 s oikein yhteen
- = nosta 1 s neulomatta, neulo 1 s oikein ja vedä nostettu s neulotun yli
- = neulo 3 s oikein yhteen
- = nosta 2 s nurin neulomatta siten, että lanka jää työn taakse, neulo 1 s oikein ja vedä nostetut st neulotun yli

Copyright: MEZ GmbH



Prym Consumer Finland Oy
Huhtimontie 6B
04200 KERAVA puh 09-274871
www.prym.fi

CONSUMER
FINLAND