

Regia Premium Merino Yak  
Punaiset sukat  
36/37-40/41

Schachenmayr  
SINCE 1822  
REGIA PREMIUM

**Lanka:** Regia Premium Merino Yak, 4-fädig 100/100g (07507)

**Prym sukkapuikot:** Nro 2,5 tai käsialasi mukaan.

**Tiheys:** 30 s ja 42 krs sileää neuletta = 10 cm.

**Mallineuleet:** Joustinneule: 2 o, 2 n.

**Helmineule:** 1.krs: 1 o, 1 n. 2.krs: neulo oikeat s:t nurin ja nurjat oikein. Toista jatkossa 2. krs:ta. **Sileä neule:** neulo tasona oikealla oikein ja nurjalla nurin ja neulo suljettuna neuleena kaikki krs:t oikein.

**Pintaneulekuviot:** neulo ruutupiirrosten I-III ja ohjeen mukaan.

**Neulo näin** Luo 60-64 s ja jaa ne 4:lle sukkapuikolle, 15-16 s kullekin. Kerroksen

rajakohta tulee I ja IV puikkojen väliin. Neulo suljettuna neuleena ensin joustinneuletta 3,5 cm. Neulo sitten poikkiraita näin: Lisää 1 s ja siirrä se

vasemman käden puikolle, \*neulo vasemman käden puikolta toinen s takakautta kiertäen oikein ja vasta sitten ensimmäinen s oikein, pudota s:t vasemman käden puikolta ja siirrä viimeksi neulottu s vasemman käden puikolle\*, toista \*-\*. Nosta krs:n lopussa 1 s neulomatta ja vedä edellinen s tämän yli =60-64 s. Jaa sitten s:t näin: I ja III puikoille 15-16 s, II puikolle 16-17 s sekä IV puikolle 14-15 s.

Aloita I ja II puikoilla piirroksen I mukaan päällisen kuviot, lisää 1. krs:lla ennen 14. s:aa 1 s =32-34 s. Aloita samaan aikaan III ja IV puikoilla piirroksen II mukaan takaosan kuviot, lisää 1. krs:lla ennen 12. s:aa 1 s =30-32 s. Toista I ruutupiirroksen 1.-24. krs:ia 2 kertaa ja tee vielä 1.-16. krs:t (=64 krs) ja toista samanaikaisesti II ruutupiirroksen 1.-2. krs:ia ensin 6 kertaa ja tee sitten 13.-43. krs:t, aloita sitten näillä s:illa muuten sileä neule, mutta jatka sivussa 5-7 s:lla helmineuletta. Kun olet neulonut 64 krs, siirrä IV puikon viimeiset 2-3 s I puikolle. Käännä työ.

Aloita sitten **kantatilkun** neulominen nurjan puolen krs:lla ensimmäisillä 31-33 s:lla ruutupiirroksen III mukaan, jätä loput 31-33 s odottamaan. Neulo kantatilkku edestakaisin 28-30 krs:n ajan. Aloita sitten kantapää siten, että jaat s:t 3:een osaan, keskelle tulee 11 s ja molempiin reunoihin 10-11 s. **1.krs:** (op) neulo 20-21 s, 2 s ylivetäen o yhteen (=nosta 1 s neulomatta, neulo 1 s ja vedä nostettu s neulotun yli), käännä työ. **2.krs:** nosta 1 s nurin neulomatta siten, että lanka jää työn eteen, neulo keskimmäiset 9 s n, 2 s n yhteen, käännä työ. **3.krs:** nosta 1 s nurin neulomatta siten, että lanka jää työn taakse, neulo keskimmäiset 9 s o, tee ylivetokavennus, käännä työ. Toista 2.-3. krs:ia kunnes työssä on jäljellä keskimmäiset 11 s. Neulo sitten näistä s:ista 6 s IV puikolle.

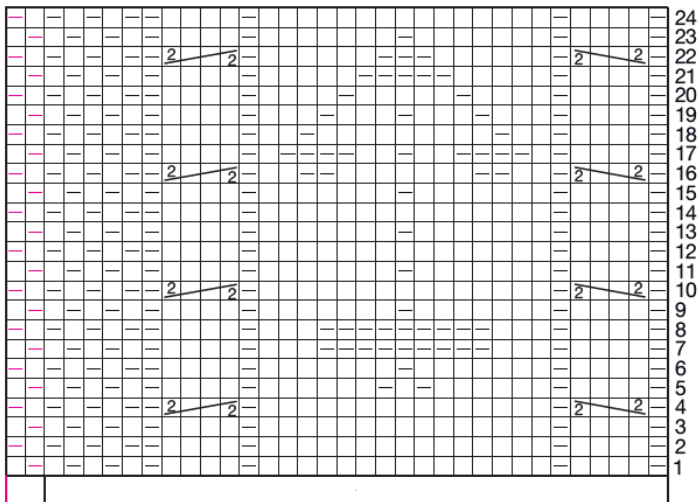
**Aloita jalkaosaa** Neulo seuraavat 5 s I puikolle ja poimi tilkun reunasta 14-15 s, poimi II puikolle 1 s puikkojen välistä ja neulo II sekä III puikkojen s:illa päällisen mallineuletta (tee viimeksi 2-3 s helmineuletta) ja poimi vielä III ja IV puikkojen välistä 1 s, poimi IV puikolle kantatilkun reunasta 14-15 s ja neulo kantatilkun 6 s =72-76 s. **2.krs:** neulo I puikolla 5 o, 14-15 s kiertäen oikein, sitten II puikon alussa 2 s o yhteen, neulo päällisen mallineuletta II ja III puikoilla ja neulo III puikon lopussa 2 o yhteen, neulo IV puikolla 14-15 s kiertäen oikein ja 6 o =70-74 s. **3.krs:** neulo pohjan s:illa sileää neuletta ja päällisen s:illa mallineuletta. **4.krs:** neulo I puikon lopussa 2 o yhteen ja 1 o, neulo II ja III puikoilla päällisen mallineuletta, IV puikolla 1 o, tee ylivetokavennus ja neulo muut s:t oikein =68-72 s. Toista 3.-4. krs:ia vielä 4 kertaa =60-64 s. Jatka sitten pohjan s:illa sileää ja päällisen s:illa mallineuletta, I ja IV puikoilla on 29-31 s ja II sekä III puikoilla on 31-33 s. Kun olet neulonut päällisen s:illa 5 nuolikuviota, jatka näillä s:illa sileää ja sivuissa palmikoita sekä helmineuletta.

Kun jalkaosan pituus on 18,5-21 cm, neulo kaikilla s:illa 2 krs oikein ja jaa samalla s:t siten, että joka puikolle tulee 15-16 s. Aloita **kärkikavennukset**.

Eli neulo I sekä III puikkojen lopussa 2 s oikein yhteen, 1 o ja neulo II sekä IV puikkojen alussa 1 o, tee ylivetokavennus. Toista tällaiset kavennukset joka 4. krs vielä kerran, sitten joka 3. krs 2 kertaa, joka 2. krs 3 kertaa sekä joka krs kunnes työssä on jäljellä 8 s. Katkaise lanka, pujota se 2-kertaisena loppujen siden läpi ja päättä hyvin. Tee toinen sukka samoin.

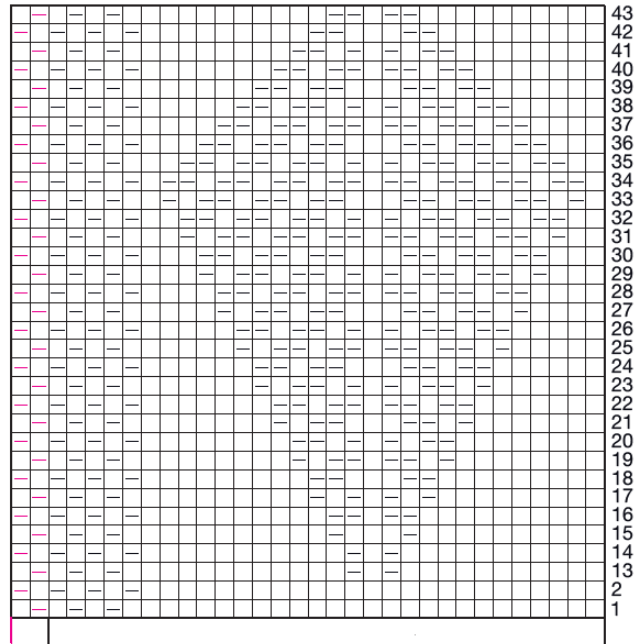


### Ruutupiirros I, päällinen



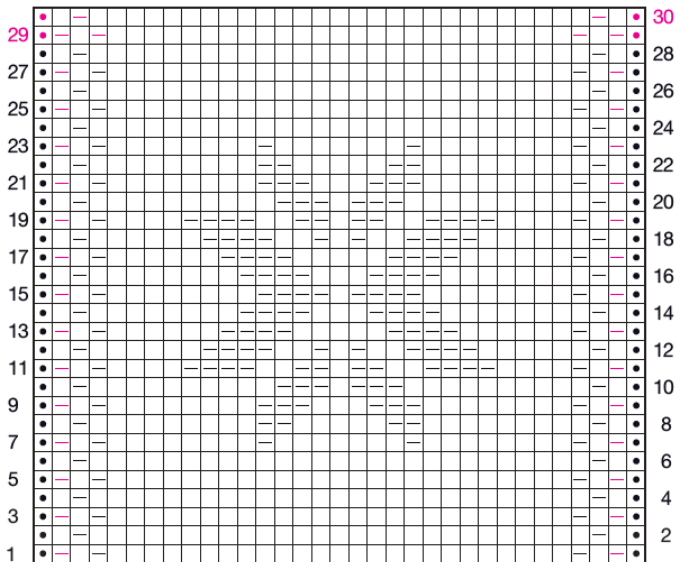
32-34 s

### Ruutupiirros II, takaosa



30-32 s

### Ruutupiirros III, kantapää



31-33 s

- = reunasilmukka: neulo joka krs oikein
- = oikea s, neulo s nurjalla nurin
- ▢ = nurja s, neulo s nurjalla oikein
- = siirrä 2 s apupuikolle työn taakse, neulo 2 s oikein ja apupuikon s:t oikein
- = siirrä 2 s apupuikolle työn eteen, neulo 2 s oikein ja apupuikon s:t oikein

Copyright: MEZ GmbH



Prym Consumer Finland Oy  
Huhtimontie 6B  
04200 KERAVALA puh 09-274871

CONSUMER  
FINLAND

[www.prym.fi](http://www.prym.fi)