

Regia Premium Silk

Pitsisukat

Koko: 38/39

Schachenmayr  
SINCE 1822  
REGIA PREMIUM

**Lanka:** Regia Premium Silk (100 g =400 m) -lankaa 100 g hopeanharmaata (00051).

**Prym sukka-puikot:** Nro 2-3 käsialan mukaan.

**Neuletiheys:** 30 s ja 42 krs sileää neuletta = 10 cm.

**Sileä neule:** neulo suljettuna neuleena kaikki krs:t oikein, neulo tasona oikealla oikein ja nurjalla nurin.

**Joustinneule:** **1.-4.krs:** \*1 n, 3 o\*, toista \*-\*. **5.krs:** \*neulo 1 n, vedä vasemman käden puikolta kolmas silmukka kahden edellisen s:n yli, neulo sitten 1 o, ota langankierto puikolle, neulo 1 o\*, toista \*-\*. Toista 1.-5. krs:ia.

**Pitsineule:** neulo ruutupiimoksen ja ohjeen mukaan, neulo ensin 1.-44. krs:t ja toista jatkossa 41.-44. krs:ia.

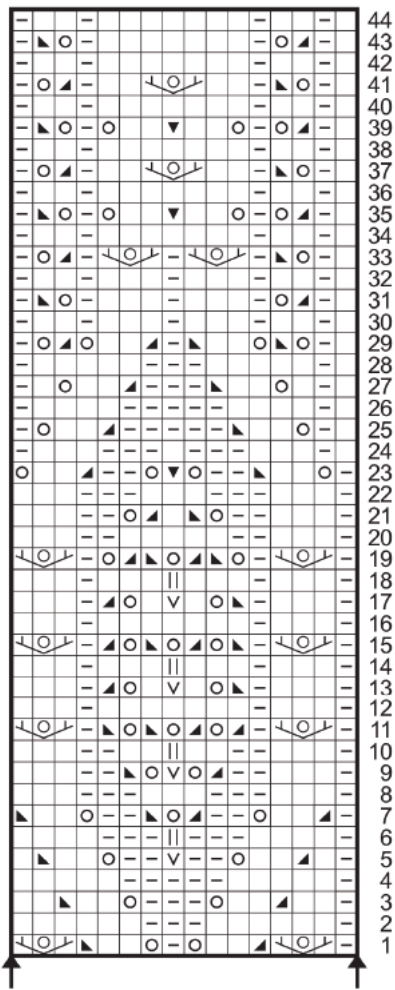


**Neulo näin:** Luo 64 s ja jaa ne 4:lle sukka-puikolle = 16 s kullekin. Neulo suljettuna neuleena ensin joustinneuletta 29 krs:n ajan. Aloita sitten pitsineule. Kun olet neulonut pitsineuletta 52 krs, neulo jatkossa I ja IV puikoilla sileää neuletta ja jatka II sekä III puikoilla pitsineuletta. Neulo näin 4 krs:n ajan.

Aloita sitten **kantapää** I ja IV puikkojen 32 s:lla siten, että jaat s:t 3:lle puikolle (= 10+12+10 s). Jätä II ja III puikkojen s:t odottamaan. **1.krs:** (op) neulo kaikilla 3:lla puikolla olevat s:t oikein, käänny. **2.krs:** tee kerrattu silmukka (=tuo lanka työn eteen, työnnä puikko 1. s:aan oikealta puolelta, nosta s ja lk neulomatta ja vie lanka työn taakse), kiristä lankaa hieman jottei synny reikää. Neulo nurin loput 3:n puikon s:t, käänny. **3.krs:** tee kerrattu s ja neulo muut s:t oikein edellisellä kerroksella kerrattuun s:aan asti, käänny. **4.krs:** tee kerrattu s ja neulo muut s:t nurin edellisellä krs:lla kerrattuun s:aan asti, käänny. Toista 3.-4. krs:ia kunnes kaikki reunapuikkojen s:t on kerrattu. Neulo sitten 2 krs ympäri kaikilla s:illa, neulo lk:t niitä vastaavien s:iden kanssa yhteen, neulo I ja IV puikkojen s:t oikein ja neulo II sekä III puikoilla pitsineuletta. Aloita sitten kerratut s:t uudelleen, nyt sisältä ulospäin. **1.krs:** (op) neulo kantapään keski-s:t sekä seuraavan puikon 1. s oikein, käänny. **2.krs:** tee kerrattu s, neulo keski-s:t sekä seuraavan puikon 1. s nurin, käänny. **3.krs:** tee kerrattu s, neulo oikein myös edellisen krs:n kerrattu s ja sitä seuraava s, käänny. **4.krs:** tee kerrattu s, neulo nurin myös edellisen krs:n kerrattu s ja sitä seuraava s, käänny. Toista 3.-4. krs:ia kunnes olet neulonut kaikilla reunapuikkojen s:illa kerratun s:n. Jatka suljettuna neuleena pohjan s:illa sileää neuletta ja päällisen s:illa pitsineuletta. Neulo suoraa osaa kunnes jalkaosan pituus 20 cm.

Tee sitten **kärkikavennukset**.

Neulo I ja III puikkojen lopussa 2 s oikein yhteen ja 1 o sekä neulo II ja IV puikon alussa 1 s o ja 2 s ylivetäen yhteen (=nosta 1 s neulomatta, neulo 1 s ja vedä nostettu s neulotun yli). Toista tällaiset kavennukset vielä kerran 3 krs:n kuluttua, tee niitä sitten joka 3. krs 2 kertaa, joka 2. krs 3 kertaa ja kavenna sen jälkeen joka krs kunnes työssä on jäljellä 8 s. Katkaise lanka, pujota se 2-kertaisena loppujen s:iden läpi ja päätä hyvin. Tee toinen sukka samoin.



- = oikea s
- ▬ = nurja s
- = ota langankierto puikolle
- ▲ = neulo 2 s oikein yhteen
- ▣ = nosta 1 s neulomatta, neulo 1 s oikein ja vedä nostettu s neulotun yli
- ▼ = lisäys: neulo seuraava s etu- ja takareunastaan oikein
- ▨ = neulo 2 s oikein
- ▾ = nosta 1 s neulomatta, neulo 2 s oikein yhteen ja vedä nostettu s kavennuksen yli
- ⌋ = vedä vasemman käden puikolta kolmas silmukka kahden edellisen s:nyli, neulo sitten 1 o, ota langankierto puikolle, neulo 1 o

16 s:n mallikerta toistuu



Copyright: MEZ GmbH  
 Prym Consumer Finland Oy  
 Huhtimontie 6B  
 04200 KERAVA puh 09-274871  
[www.prym.fi](http://www.prym.fi)