

Regia Wool Cotton Candy  
Sinikirjavat sukat

Koko: 28/29(30/31)36/37(38/39).

Langanmenekki: Regia Wool Cotton Candy (100 g = 340 m) -lankaa 100 g joka kokoon sinikirjavaa (02601).

Prym sukkapuikot: Nro 2,5-3 käsialan mukaan.

Tiheys: 30 s ja 42 krs sileää neuletta sekä 30 s ja 43 krs pitsineuletta = 10 cm.

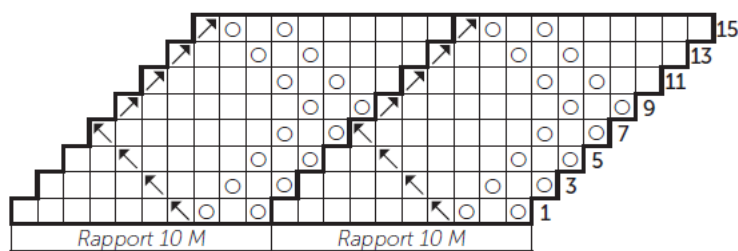
Sileä oikea neule: Neulo suljettuna neuleena kaikki krst oikein ja neulo tasona oikealla oikein, nurjalla nurin.

Pitsineule: Toista 10 s:n mallikertaa ruutupiirroksen ja ohjeen mukaan. Piirroksessa on vain parittomat krst, neulo parilliset krst oikein. Toista 1.-16. krs:ia. Pitsineule siirtyy joka 2. krs 1 s oikealla päin, pitsineuleen mallikerrat on erotettu tummemmilla viivoilla.

Tee näin: Luo 50(50)60(60) s ja jaa ne sukkapuikoille. Neulo sitten suljettuna neuleena 2 krs nurin, 1 krs oikein, tee taitteeksi reikäkerros eli \*neulo 2 s oikein yhteen, ota lk puikolle\*, toista \*-\* koko krs:n ajan. Neulo vielä 1 krs oikein, 2 krs nurin ja 1 krs oikein. Aloita sitten pitsineule, toista 10 s:n mallikertaa 5(5)6(6) kertaa. Toista 1.-16. krs:ia 2(2)3(3) kertaa =32(32)48(48) krs. Neulo sitten 1 krs oikein ja muuta samalla s-luvuksi 52(52)60(60) s. Jaa s:t tasan sukkapuikoille =13(13)15(15) s/puikko.

Kantapää: Aloita I ja IV puikkojen silla (=26(26)30(30) s) kantatilkku varten sileä neule reuna-siden sisäpuolella tasona. Neulo reuna-s:t joka krs oikein. Kun kantatilkun korkeus on 24(24)28(28) krs, neulo työn oikean puolen krs:lla 17(17)19(19) s o, tee ylivetokavennus (=nosta 1 s neulomatta, neulo 1 s o ja vedä nostettu s neulotun yli), käännä työ. \*Nosta 1 s neulomatta ja neulo 8 s nurin, 2 s n yhteen, käännä työ. Nosta 1 s neulomatta, neulo 8 s o, tee ylivetokavennus, käännä työ\*, toista \*-\* kunnes kaikki sivu-s:t on neulottu ja keskellä kantapäätä on jäljellä 10 s. Jaa loput s:t 2:lle puikolle. Poimi kantatilkun molemmista reunoista 12(12)14(14) s sekä kantatilkun ja päällisen kulmakohdista aina 1 s ja jatka kaikilla s:illa suljettuna neuleena sileää neuletta =62(62)70(70) s. Kun olet neulonut kaikilla s:illa 2 krs, aloita I ja IV puikoilla kiilakavennukset. Eli neulo I puikon lopussa 2 s o yhteen, 1 s o ja neulo IV puikon alussa 1 s o ja tee ylivetokavennus. Toista tällaiset kavennukset joka krs kunnes työssä on jäljellä 52(52)60(60) s. Jaa s:t 4:lle sukkapuikolle =13(13)15(15) s/puikko. Jatka sileää neuletta kunnes sukkaosan pituus on 14(15,5)18,5(20) cm, tai haluamasi pituus.

Tee kärkikavennukset. Eli neulo I ja III puikkojen lopussa 2 s o yhteen ja 1 s o sekä neulo II ja IV puikkojen alussa 1 s o, tee ylivetokavennus. Toista tällaiset kavennukset 3 krs:n kuluttua 0(0)1(1) kertaa, tee niitä sitten joka 3. krs 2 kertaa, joka 2. krs 3 kertaa ja sen jälkeen joka krs kunnes työssä on jäljellä 8 s. Katkaise lanka, vedä siden läpi, kiristä ja päättä hyvin. Taita ja kiinnitä sukan suu reikäkerroksen kohdalta nurjalle puolelle kaksinkertaiseksi. Tee toinen sukka samoin.



10 s:n mallikerta

- = oikea s
- ⊙ = ota langankierto puikolle
- ⊠ = neulo 3 s oikein yhteen
- ⊞ = nosto 2 s oikein neulomatta, neulo 1 s oikein ja vedä nostetut s:t neulotun yli

Copyright: MEZ GmbH



Prym Consumer Finland Oy  
Huhtimontie 6B  
04200 KERAVA puh 09-274871  
[www.prym.fi](http://www.prym.fi)