

## Red Heart Soft Rastipeitto



**Koko:** n. 115 x 137 cm, yhden ruudun koko n. 23 x 23 cm

**Langanmenekki:** Red Heart Soft (100 g = 167 m) -lankaa 700 g valkoista ja 200 g mustaa.

**Prym virkkuukoukku:** 6 mm tai käsialan mukaan

**Virkkauksesta:** Jokainen ruutu koostuu 7 osasta.

**Yhdistävä 2 (tai 4) s:n ketju:** Virkkaa 1 (2) kjs, pudota s pois koukulta ja työnnä koukku viereisen ruudun vastaavan kjs-ketjun läpi työn oikealta puolelta nurjalle. Ota irrallaan oleva s koukulle, vedä läpi ja virkkaa 1 (2) kjs.

**1. ruutu: 1.osa:** Virkkaa valkoisella langalla 8 kjs. **1.krs:** Jätä 1 kjs väliin, \*tee 1 ks, 1 kjs, jätä 1 kjs väliin\*, toista \*-\* vielä 2 kertaa ja tee 1 ks. Käännä työ. **2.-7.krs:** 1 kjs, tee 1 ks 1. ks:aan, \*1 kjs, jätä 1 kjs väliin, tee 1 ks\*, toista \*-\* vielä 2 kertaa. Katkaise 7. krs:n jälkeen lanka. **2.osa:** Vedä musta lanka lenkiksi 1. osan oikean alakulman läpi ja tee 8 kjs. **1.krs:** (op) Jätä 1 kjs väliin, \*tee 1 ks, 1 kjs, jätä 1 kjs väliin\*, toista \*-\* vielä 2 kertaa ja tee 1 ks. Tee sitten ps 1. osan 1. krs:n kjs:aan. Käännä työ. **2.krs:** 1 kjs, 1 ks, \*1 kjs, jätä 1 kjs väliin, 1 ks\*, toista \*-\*. Käännä työ. **3.-7. krs:** Tee piirroksen mukaan. Kiinnitä tämä osa 3., 5. ja 7. krs:lla 1. osaan ps:lla. Katkaise lanka. **3. osa:** Virkkaa valkoisella kuten 2. osa, kiinnitä tämä osan 2 oikeaan reunaan ps:n. **4.osa:** Kiinnitä musta lanka 3. osan 7. krs:n oikeaan yläkulmaan ks:lla. Virkkaa sitten ks:ita ja kjs:ita 7 krs:n ajan koko kappaleen leveydeltä 3., 2. ja 1. osan päälle. Katkaise lopuksi lanka. **5.osa:** Virkkaa vasempaan reunaan valkoisella piirroksen mukaan. **6.osa:** Virkkaa keskelle mustalla langalla. **7. osa:** Tee oikeaan reunaan valkoisella langalla.



**1.ruudun reunus: 1.krs:** Kiinnitä valkoinen lanka ks:lla 3. osan 1. krs:n oikeaan alakulmaan. Virkkaa sitten koko ruudun ympäri 4 krs piirroksen mukaan. Tee joka kulmaan **1.krs:lla** 1 ks + 2 kjs + 1 ks ja **2. krs:lla** 2 s:n ketjuun 1 ks + 2 kjs + 1 ks. Tee **3. krs:lla** 2 s:n ketjuun 1 p + 2 kjs + 1 p. Virkkaa **4. krs:lla** joka toiseen p:seen 1 ks + 2 kjs + 1 ks ja tee kulmien 2 s:n ketjuihin aina 1 ks + 2 kjs + 1 ks + 4 kjs + 1 ks + 2 kjs + 1 ks. Sulje krs ps:lla.

**2. ruutu:** Tee kuten 1. ruutu, paitsi viimeisellä reunuskierröksellä yhdistä 2. ruutu 1. ruudun oikeaan reunaan kulmista 4 kjs:n kohdalla ja sivussa 2 kjs:n kohdalla 15 kertaa piirroksen mukaan.

Tee yhteensä 30 ruutua ja kiinnitä ne samalla toisiinsa 6 x 5 ruudukoiksi erillisen kaavan mukaan.

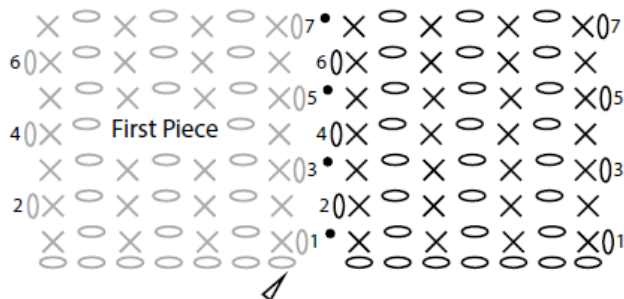
**Peiton reunus:** Kiinnitä valkoinen lanka johonkin peiton kulmaan 4 kjs:n kohdalle ps:lla. **1. krs:** 1 kjs, tee kulmaketjuun 1 ks + 2 kjs + 1 ks, sitten \*1 kjs, jätä ks tai ruutujen välissä oleva sauma väliin, tee seuraavaan kjs-ketjuun 1 ks\*, toista \*-\*. Tee joka kulman 4 s:n ketjuun aina 1 ks + 2 kjs + 1 ks. Sulje krs ps:lla. **2. krs:** 1 kjs, tee 1 ks joka ks:aan ja 1 s:n ketjuun, tee 2 s:n kulmaketjuihin 1 ks + 2 kjs + 1 ks. Sulje krs ps:lla. **3. krs:** 1 kjs, tee ks:aan 1 ks + 2 kjs + 1 ks, \*jätä 1 ks väliin, tee seuraavaan ks:aan 1 ks + 2 kjs + 1 ks\*, toista \*-\*. Tee joka kulmaketjuun 1 ks + 4 kjs + 1 ks. Sulje krs ps:lla. Katkaise ja päätä lanka.

Ruutujen virkkaus:

I.osa

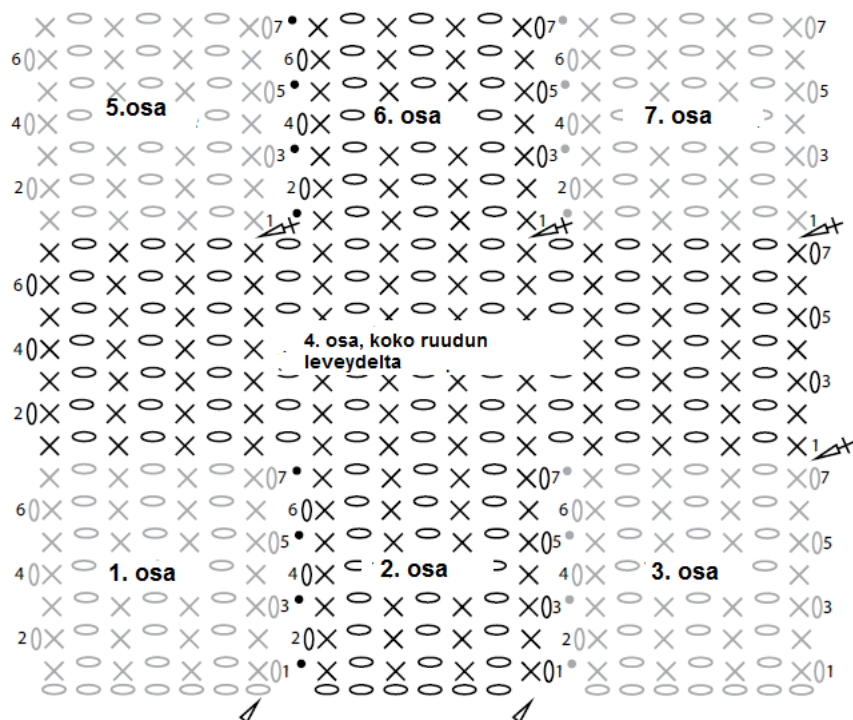


I.osa



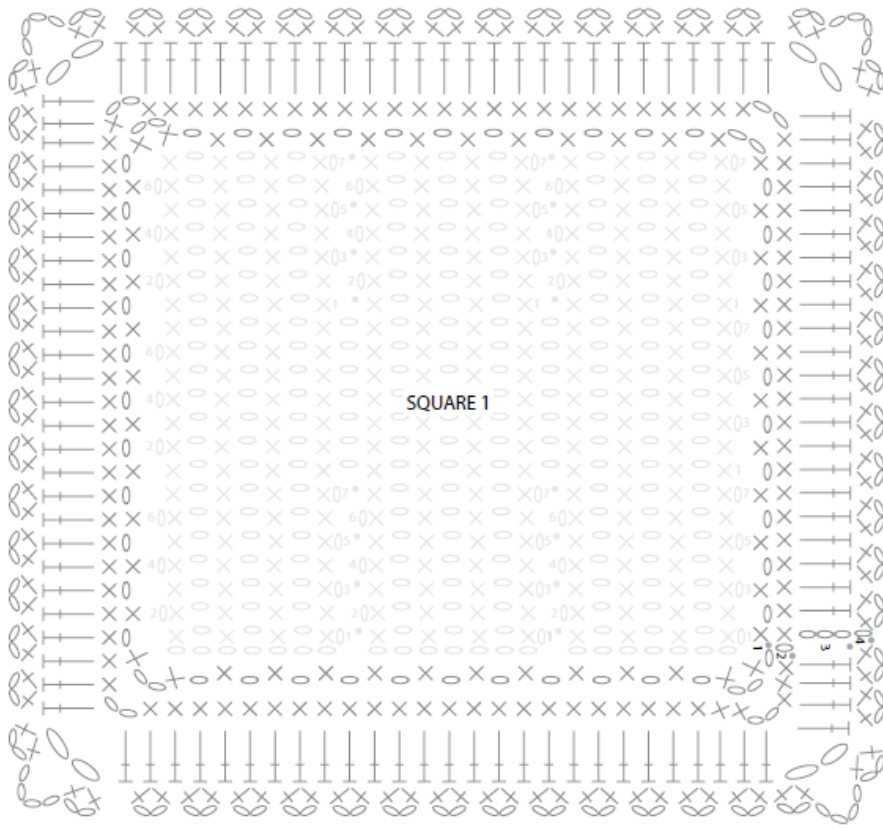
2.osa

Vedä lankalenkki tässä kohtaa läpi, kun aloitat 2. osaa.

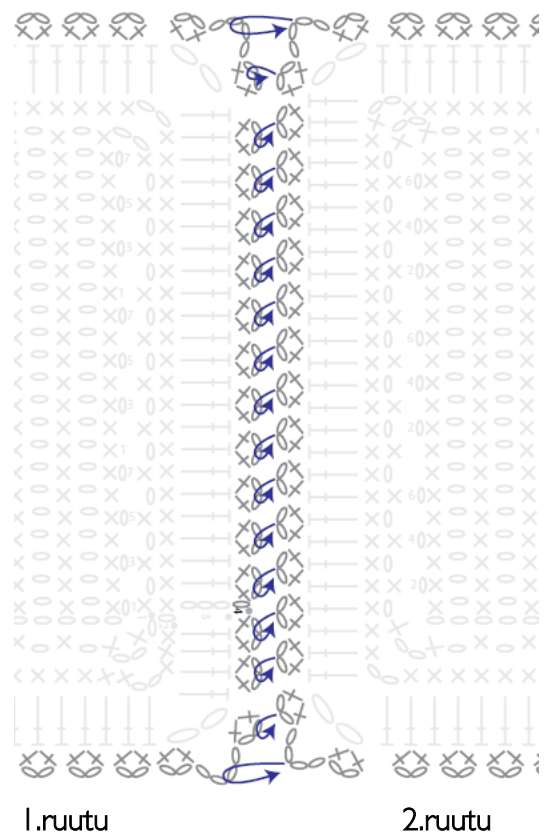


- = piilosilmukka (ps)
- o = ketjusilmukka (kjs)
- x = kiinteä silmukka (ks)
- ⊥ = pylväs (p)
- ⊥+ = kiinnitä ks:lla
- ∞ = yhdistävä 2 s:n ketju
- ∞ = yhdistävä 4 s:n ketju
- ⊥ = vedä lankalenkki tässä kohtaa läpi, kun aloitat seuraavaa osaa

Ruudun reunus:



2.ruudun kiinnitys 1. ruutuun



Ruutujen järjestys:

Square 26	Square 27	Square 28	Square 29	Square 30
Square 21	Square 22	Square 23	Square 24	Square 25
Square 16	Square 17	Square 18	Square 19	Square 20
Square 11	Square 12	Square 13	Square 14	Square 15
Square 6	Square 7	Square 8	Square 9	Square 10
Square 1	Square 2	Square 3	Square 4	Square 5

Copyright: MEZ GmbH



Pym Consumer Finland Oy  
 Huhtimontie 6 B, 04200 Kerava  
 puh 09-274871