

Tahiti

Pitsireunainen huivi 160x33 cm

**Lanka:** Schachenmayr Tahiti -lanka (99% puuvilla, 1% polyesteri)

**Prym puikot:** Pyöröpuikko nro 3,5 tai käsialan mukaan.

**Tiheys:** 28 s ja 44 krs ainoikeaa = 10 cm. 32 krs pitsineuletta = 8 cm.

**Mallineuleet:**

*Ainaoikeinneulo:* neulo kaikki krs:t oikein.

*Pitsireunus:* neulo ruutupiirroksen mukaan. Piirroksessa on vain työn oikean puolen krs:t, neulo nurjalla kaikki s:t oikein. Aloita piirros aina sen oikeasta reunasta, toista 23 s:n (tai 5. krs:lta lähtien 24 s:n) mallikertaa 16 kertaa ja neulo piirroksen toiseen reunaan. Reunukseen tulee aina 2 uutta silmukkaa joka 2. krs. Tee piirroksesta 1.-32. krs:t kerran.

*Kerrattu silmukka:* kun olet kääntänyt työn, tuo lanka puikkojen välistä työn eteen, nosta 1 s neulomatta ja vielä lanka työn taakse. Kun tulet seuraavan kerran tämän s:n kohdalle, neulo silmukan ympärillä oleva lankalenkki ja sitä vastaava silmukka oikein yhteen. *Reunasilmukat:* nosta krs:n alussa reuna-s oikein neulomatta siten, että lanka jää työn taakse ja neulo reuna-s krs:n lopussa oikein.



**Langan menekki**

**SMC Tahiti** -lankaa

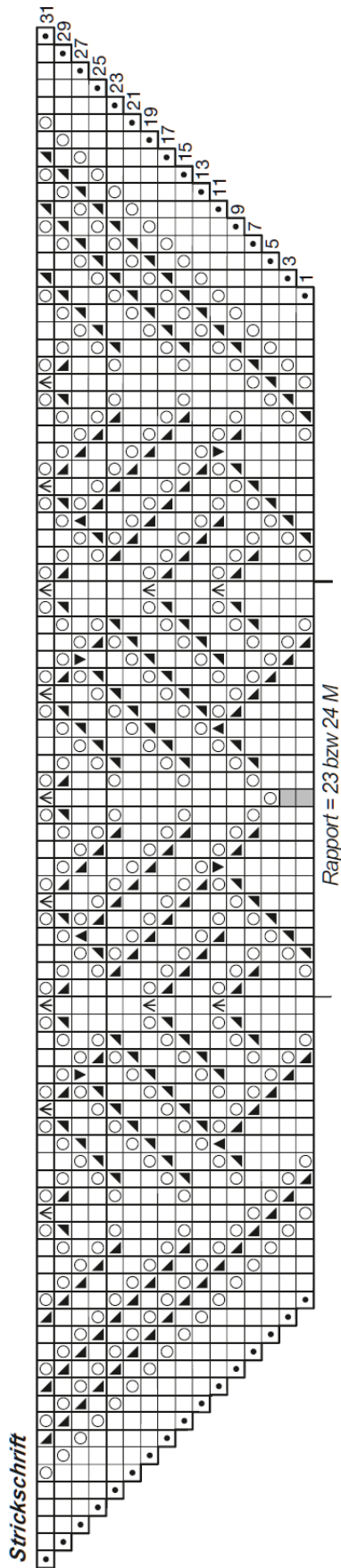
senioranssia (07601) 100g ja punakirjavaa (07621) 50g

**Aloita huivin yläreunasta** Luo senioranssilla langalla 282 s ja neulo ainoikeaa, tee 1. krs työn nurjalta puolelta. Lisää 2. krs:lla 1. reuna-s:n jälkeen ja viimeistä reuna-s:aa ennen 1 s. Tee lisäykset siten, että neulot kahden s:n välisen lankalenkin kiertäen oikein. Toista tällaiset lisäykset vielä 2 kertaa joka 2. krs = 288 s. Aloita 8. krs:lla lyhennetyt krs:t näin: Neulo reuna-s, sitten 143 s oikein, ota 1k puikolle, laita merkki (=krs:n keskikohta) ja neulo 3 s o. Käännä työ, tee kerrattu s ja neulo 6 s o. Käännä työ, tee kerrattu s ja neulo 5 s o, neulo kerrattu s ja 3 s o. Käännä työ, tee kerrattu s ja neulo 8 s o, neulo kerrattu s ja 3 s o. Käännä työ, tee kerrattu s ja neulo 11 s o, neulo kerrattu s, ota 1k puikolle ja neulo 3 s o. Käännä työ, tee kerrattu s ja neulo 15 s o, neulo kerrattu s ota 1k puikolle ja neulo 3 s o. \*Käännä työ, tee kerrattu s, neulo seuraavaan kerrattuun s:aan, neulo se ja vielä 3 s o. Käännä työ, tee kerrattu s, neulo seuraavaan kerrattuun s:aan, neulo se ja vielä 3 s o. Käännä työ, tee kerrattu s, neulo seuraavaan kerrattuun s:aan, neulo se, ota 1k puikolle ja neulo vielä 3 s o. Käännä työ, tee kerrattu s, neulo seuraavaan kerrattuun s:aan, neulo se, ota 1k puikolle ja neulo vielä 3 s o\*, toista \*-\* vielä 20 kertaa

**HUOM:** Lisää 20. krs:lla 10 s tasavälein ja vielä 2 kertaa joka 20. krs 30 s tasavälein =403 s. Neulo viimeisen lyhennetyt krs:n jälkeen loput s:t ja neulo sitten kaikilla s:illa 2 krs ainoikeaa.

Vaihda työhön punakirjava lanka ja aloita pitsineule piirroksen ja ylläolevan selityksen mukaan. Kun olet neulonut piirroksen valmiiksi, päätä s:t.

**Viimeistely** Levitä huivi alustalle mittoihinsa, kostuta sumuttamalla nurjalta puolelta ja anna kuivua.



- ◼ = oikea s
- ◻ = reunasilmukka
- = ota langankierto puikolle
- ◼ (with dot) = neulo 2 s oikein yhteen
- ◼ (with dot) = nosta 1 s neulomatta, neulo 1 s ja vedä nostettu s neulotun yli
- ◼ (with dot) = nosta 2 s neulomatta, neulo 1 s oikein ja vedä nostetut s:t neulotun yli
- ◼ (with dot) = nosta 1 s neulomatta, neulo 2 s oikein yhteen ja vedä nostettu s kavennuksen yli
- ◼ (with dot) = neulo 3 s oikein yhteen
- = tässä kohtaa ei ole silmukkaa, hyppää vain ruudun yli tekemättä neuleessa mitään

23 tai 24 s:n  
mallikerta toistuu



Copyright: Mez GmbH



Prym Consumer Finland Oy  
Huhtimontie 6 B, 04200 Kerava  
puh 09-274871 [www.prym.fi](http://www.prym.fi)

CONSUMER  
FINLAND