

Bravo Big

Pintaneuleinen peitto 125 x 140 cm

Schachenmayr
SINCE 1822

Lanka: Schachenmayr **Bravo Big** -lanka (100% akryyli, 200 g = 120 m)

Puikot Prym: Nro 10 tai käsialan mukaan

Tiheys 8,5 s ja 13 krs pintaneuletta = 10 cm

Mallineuleet Helmineule: **1.krs:** 1 o, 1 n. **2.krs:** neulo oikeat s:t nurin ja nurjat oikein. Toista jatkossa 2. krs:ta. **Pintaneule:** neulo ruutupiirroksen ja ohjeen mukaan. Toista 1.-10. krs:ia

Langan menekki:

Bravo Big -lankaa vaaleanpunaista (00134) 1800 g

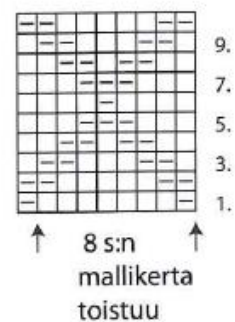
Neulo näin Luo 107 s ja neulo 5 cm helmineuletta. Jatka sitten molemmissa reunoissa 5 s:lla helmineuletta ja aloita niiden sisäpuolella pintaneule piirroksen mukaan siten, että toistat 8 s:n mallikertaa 12 kertaa ja neulo piirroksen viimeinen s. Kun peiton pituus on n. 135 cm ja olet viimeksi neulonut piirroksen 1. krs:n, neulo vielä 5 cm helmineuletta kaikilla s:illa. Päätä s:t helmineuletta neuloen.

Viimeistely Levitä peitto alustalle mittoihinsa, kostuta sumuttamalla ja anna kuivua.



☐ = oikea s, neulo s nurjalla nurin
☒ = nurja s, neulo s nurjalla oikein

Pintaneuleen ruutupiirros



Tyynynpäälliset Tyynyn koko 50 x 50 cm

Lanka: Schachenmayr **Bravo Big** -lanka (100% akryyli, 200 g = 120 m)

Puikot Prym: Nro 10 tai käsialan mukaan

Muut tarvikkeet yhteen tyynyyn 4 nappia, joiden halkaisija on 28 mm. Sisätyyny 50x50 cm

Tiheys 8,5 s ja 13 krs pintaneuletta = 10 cm

Mallineuleet Helmineule: **1.krs:** 1 o, 1 n. **2.krs:** neulo oikeat s:t nurin ja nurjat oikein. Toista jatkossa 2. krs:ta.

Pintaneule: **1.krs:** (op) *1 n, 3 o*, toista *-* ja neulo 1 n. **2.krs:** neulo nurin. **3.krs:** 2 o, *1 n, 3 o*, toista *-* ja neulo 1 n, 2 o. **4.krs:** neulo nurin. Toista 1.-4. krs:ia

Langan menekki: **Bravo Big** -lankaa yhteen tyynyyn pellavanväristä (00103) tai vaaleanharmaata (00190)600 g

Neulo näin Luo 43 s ja aloita reuna-s:iden sisäpuolella helmineule. Tee 4. krs:lla napinlävet näin: Neulo reuna-s, 4 s helmineuletta, päätä 2 s, neulo 8 s helmineuletta, päätä 2 s, neulo 9 s helmineuletta, päätä 2 s, neulo 8 s helmineuletta, päätä 2 s ja neulo 4 s helmineuletta sekä reuna-s. Luo päätetyt s:t seuraavalla krs:lla uudelleen. Kun olet neulonut helmineuletta 7 krs, aloita reuna-s:iden sisäpuolella pintaneule. Kun kappaleen pituus on n. 98 cm ja olet viimeksi neulonut pintaneuleen 1. krs:n, neulo vielä 7 krs helmineuletta. Päätä s:t helmineuletta neuloen.

Viimeistely Levitä kappale alustalle mittoihinsa, kostuta sumuttamalla ja anna kuivua. Taita kappaleen ylä- ja alareunoista 28 cm työn päälle. Aseta napinlävet päällimmäiseksi ja ompele sivusaumat. Kiinnitä lopuksi napit ja laita sisätyyny paikoilleen.

Copyright: MEZ GmbH



Prym Consumer Finland Oy
Huhtimontie 6 B, 04200 Kerava
puh 09-274871
www.prym.fi