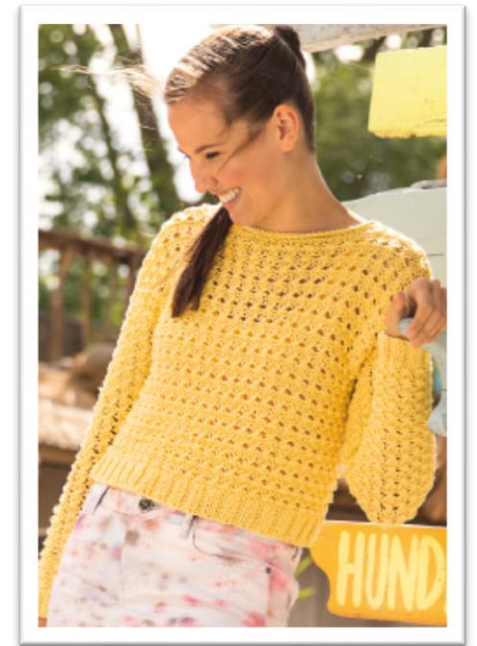


Catania Grande
Naisen keltainen pitsipusero

XS-S-M/L-XL-XXL

Lanka: Schachenmayr Catania Grande -lankaa (100% puuvilla)
Puikot Prym: Nro 5 sekä pääntien reunusta varten pyöröpuikko nro 5 tai käsialan mukaan
Tiheys 16 s ja 20 krs pitsineuletta paksummilla puikoilla = 10 cm
Mallineuleet Joustinneule: 2 o, 2 n.
Pitsineule: 1.-2.krs: neulo oikein. 3.krs: *neulo seuraavat 3 s oikein yhteen, sitten nurin yhteen ja vielä oikein yhteen*, toista *-*. 4.krs: neulo nurin. Toista 1.-4. krs:ia

Koko	XS	S	M/L	XL	XXL
Valmiin neuleen mitat					
vartalon ympärys	82	90	104	112	120 cm
kokopituus	43	45	47	49	51 cm
hihan sisäpituus	46	46	46	46	46 cm
Langan menekki					
SMC Catania Grande -lankaa keltaista (3211)	550	600	650	700	750 g



Takakappale Luo 66-74-86-90-98 s ja neulo joustinneuletta 4 cm. Lisää jousteen viimeisellä krs:lla s-luvuksi tasavälein 68-74-86-92-98 s. Aloita sitten reuna-siden sisäpuolella pitsineule. Kun kappaleen korkeus on 41-43-45-47-49 cm, ja olet viimeksi neulonut pitsineuleen 2. krs:n, jätä keskimäiset 24 s pääntietä varten odottamaan ja neulo ensin toinen puoli. Jätä vielä pääntien reunassa 2 krs:n kuluttua odottamaan 1x4 s. Kun kappaleen korkeus on 43-45-47-49-51 cm, päättää loput eli olan 18-21-27-30-33 s kerralla. Neulo pääntien toinen puoli vastaavasti.

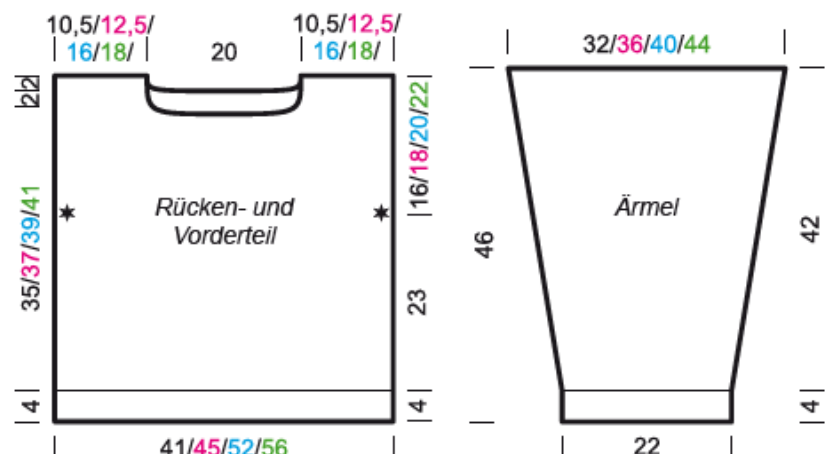
Etukappale Neulo kuten takana kunnes kappaleen korkeus on 39-41-43-45-47 cm. Jätä nyt keskimäiset 24 s pääntietä varten odottamaan ja neulo ensin toinen puoli. Jätä vielä pääntien reunassa odottamaan joka 2. krs 1x2 s ja 2x1 s. Päättää lopuksi olan st kerralla samalla korkeudella kuin takana. Neulo pääntien toinen puoli vastaavasti.

Hihat Luo 38-38-38-42-42 s ja neulo joustinneuletta 4 cm. Muuta viimeisellä krs:lla s-luvuksi tasavälein 38-38-38-44-44 s. Aloita sitten reuna-siden sisäpuolella pitsineule. Lisää pitsineuleen aikana hihan molemmissa reunoissa **koossa XS:** joka 10. krs 6x1 s ja joka 8. krs 2x1 s, **koossa S:** joka 8. krs 6x1 s ja joka 6. krs 5x1 s sekä **koossa M/L-XL-XXL:** joka 6. krs 12-10-4x1 s ja joka 4. krs 2-4-13x1 s =54-60-66-72-78 s. Aloita aina uusi pitsikuvio reunoissa, kun olet lisännyt 3 s.

Viimeistely Levitä kappaleet alustalle mittoihinsa, kostuta sumuttamalla nurjalta puolelta ja anna kuivua. Ompele olkasaumat. Kiinnitä hihat sivuihin olkasaumojen molemmin puolin 16-18-20-22-24 cm:n matkalle. Ompele sivu- ja hihasaumat. Poimi langan avulla pyöröpuikolle pääntien reunasta 74 s ja neulo suljettuna neuleena 3 krs oikein, päättää st.

etu- ja takakpl

hiha



Copyright: MEZ GmbH



Prym Consumer Finland Oy
Huhtimontie 6, 04200 Kerava
puh 09-274871