

Catania Grande
Naisen pitsineuleinen jakku

XS-S/M-L-XL/XXL

Lanka: Schachenmayr Catania Grande -lanka (100% puuvilla)

Puikot Prym: Nro 4 sekä reunuksia varten pyöröpuikko nro 4 tai käsialan mukaan

Muut tarvikkeet 5 nappia

Tiheys 18 s ja 19 krs pitsineuletta = 10 cm

Mallineuleet Joustinneule: 1 o, 1 n. Sileä neule: neulo oikealla oikein ja nurjalla nurin.

Pitsineule: neulo nuutupiirroksen ja ohjeen mukaan. Piirroksessa on kaikki krs:t, tee oikean puolen krs:t piirroksen oikeasta reunasta vasempaan ja vastaavasti nurjan puolen krs:t piirroksen vasemmasta reunasta oikeaan. Tee piirroksesta ensin 1.-4. krs:t ja toista sitten 5.-12. krs:ia

Koko	XS	S/M	L	XL/XXL	
Valmiin neuleen mitat					
vartalonympäryys	82	96	108	122	cm
kokopituus	79	79	79	79	cm
hihan sisäpituus	48	48	48	48	cm
Langan menekki					
SMC Catania Grande -lankaa					
pinkkiä (3213)	950	1000	1050	1150	g



Takakappale Luo 76-88-100-112 s ja neulo joustinneuletta 6 cm. Aloita sitten pitsineule siten, että neulot ensin reuna-s:n, sitten 1 s sileää neuletta, toista 12 s:n mallikertaa 6-7-8-9 kertaa, neulo 1 s sileää neuletta ja tee reuna-s. Neulo jatkossa s:t tässä järjestyksessä. Kun kappaleen korkeus on 77 cm, päätä keskimmäiset 16 s pääntietä varten ja neulo ensin toinen puoli. Päätä vielä pääntien reunassa 2 krs:n kuluttua 1x11 s ja päätä samalla sivusta lähtien olkaa varten joka 2. krs 1x10-12-15-18 s ja 1x9-13-16-19 s. Neulo pääntien toinen puoli peilikuvaksi.

Vasen etukappale Luo 34-40-46-52 s ja neulo joustinneuletta 6 cm. Aloita sitten pitsineule siten, että neulot ensin reuna-s:n, sitten 1 s sileää neuletta, toista 12 s:n mallikertaa 2-3-3-4 kertaa, tee piirroksesta 1.-6. s:t 1-0-1-0 kertaa ja neulo 1 s sileää neuletta sekä tee reuna-s. Neulo jatkossa s:t tässä järjestyksessä. Kun kappaleen korkeus on 37 cm, kavenna etureunasta pääntietä varten 1 s ja toista sitten kavennus joka 4. krs vielä 5 kertaa ja joka 6. krs 9 kertaa. Päätä lopuksi sivusta lähtien olan s:t samoin ja samalla korkeudella kuin takana.

Oikea etukappale Neulo vasemman etukappaleen peilikuvaksi.

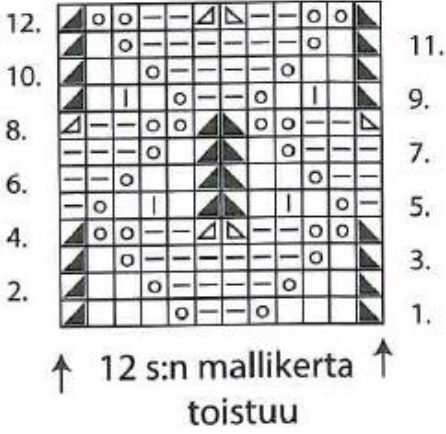
Hihat Luo 52 s ja neulo joustinneuletta 6 cm. Aloita sitten pitsineule siten, että neulot ensin reuna-s:n, sitten 1 s sileää neuletta, toista 12 s:n mallikertaa 4 kertaa, neulo 1 s sileää neuletta ja tee reuna-s. Neulo jatkossa s:t tässä järjestyksessä. Lisää samalla molemmissa reunoissa **koossa XS:** joka 10. krs 3x1 s ja joka 8. krs 6x1 s, **koossa S/M:** joka 8. krs 1x1 s ja joka 6. krs 12x1 s ja **koossa L-XL/XXL:** joka 6. krs 7-1x1 s ja joka 4. krs 10-19x1 s =70-78-86-92 s. Kun hihan pituus on 48 cm, päätä s:t.

Taskut Luo 28 s ja aloita pitsineule siten, että neulot ensin reuna-s:n, sitten 1 s sileää neuletta, toista 12 s:n mallikertaa 2 kertaa, neulo 1 s sileää neuletta ja tee reuna-s. Neulo jatkossa s:t tässä järjestyksessä. Kun kappaleen korkeus on 12 cm (=24 krs), neulo vielä joustinneuletta 3 cm, päätä s:t.

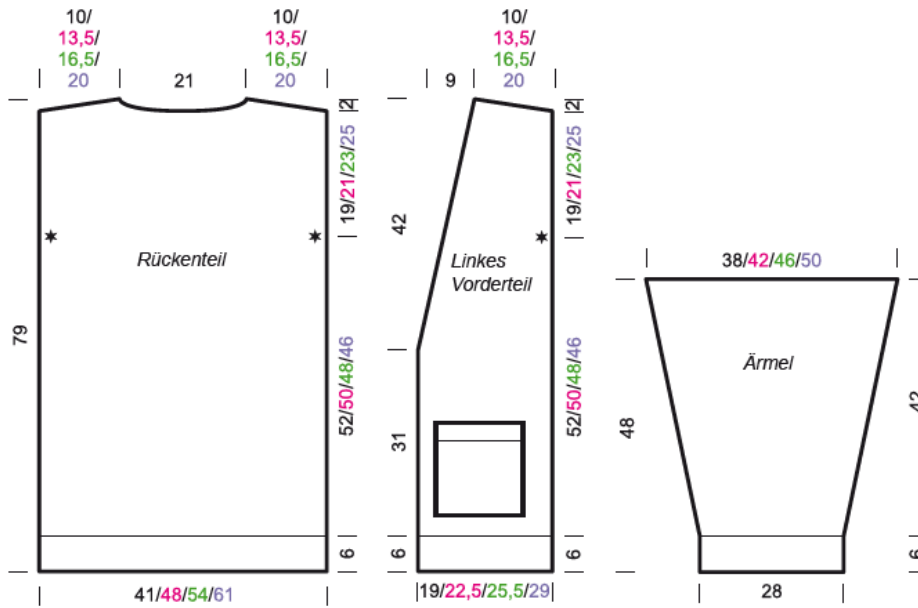
Viimeistely Levitä kappaleet alustalle mittoihinsa, kostuta sumuttamalla nurjalta puolelta ja anna kuivua. Ompele olkasaumat. Kiinnitä hihat sivuihin olkasaumojen molemmin puolin 19-21-23-25 cm:n matkalle. Ompele sivu- ja hihasaumat. Kiinnitä taskut etukappaleille 9 cm:n päähän helmasta ja n. 2 cm:n päähän etureunoista. Poimi pyöröpuikolle langan avulla oikeasta etureunasta ja etukappaleen pääntien reunasta 114 s, takakappaleen pääntien reunasta 39 s ja vielä vasemman etukappaleen pääntien reunasta ja etureunasta 114 s. Neulo näillä 267 s:lla nurjalta 1 krs nurin ja aloita sitten joustinneule. Tee 6. krs:lla oikeaan etureunaan 5 napinläpeä tasavälein siten, että ylin tulee pääntien viistotuksen alapuolelle ja alin tulee n. 4 s:n päähän helmasta. Tee napinläpi aina

siten, että päätät 2 s ja luot ne seuraavalla krs:lla uudelleen. Kun reunuksen korkeus on 4 cm, päätä s:t. Kiinnitä lopuksi napit.

Pitsineuleen ruutupiirros



- = oikea s, neulo s nurjalla nurin
- ▤ = nurja s, neulo s nurjalla oikein
- = ota langankierto puikolle
- ▣ = neulo 2 s oikein yhteen, neulo nurjalla 2 s nurin yhteen
- ▧ = nosta 1 s neulomatta, neulo 1 s oikein ja vedä nostettu s neulotun yli, neulo nurjalla 2 s takareunoistaan nurin yhteen
- ▨ = neulo työn nurjalla puolella 2 s oikein yhteen
- ▩ = neulo työn nurjalla puolella 2 s takareunoistaan oikein yhteen
- ▭ = neulo langankierto takareunastaan oikein työn nurjalla puolella



Copyright: MEZ GmbH



Pym Consumer Finland Oy
Huhtimontie 6, 04200 Kerava
puh 09-274871