

Catania Grande

Pitsijakku

Schachenmayr
SINCE 1822

Koko: XS/S-M/L-XL/XXL

Lanka: Schachenmayr Catania Grande, 600-800-950g lilaa

Puikot Prym: Nro 4-5 sekä reunuksia varten saman paksuinen pyöröpuikko tai käsialan mukaan

Thihs: 17-18 s ja 17 krs pitsineuletta= 10 cm

Joustinneule: 2 o, 2 n.

Sileä nurja neule: neulo oikealla nurin ja nurjalla oikein.

Pitsineule: Neulo ruutupiirroksen ja ohjeen mukaan. Piirroksessa on vain työn oikean puolen krs:t, neulo nurjalla oikeat s:t oikein ja nurjat s:t sekä lkt nurin. Tee piirroksesta ensin 1.-2. krs:t ja toista jatkossa 3.-10. krs:a. Pitsineuleesta kapenee jokaisen malikerran kohdalta 7. krs:lla 2 s, mutta ne lisääntyvät takaisin työhön 9. krs:lla.

Aloita takakappaleen helmasta: Luo 107-128-149 s, neulo 1 krs nurin nurjalta ja sitten 2 krs sileää nurjaa neuletta. Aloita sen jälkeen reuna-siden sisäpuolella pitsineule. Kun olet neulonut pitsiä 52-56-61 cm ja olet viimeksi tehnyt pitsineuleen 10. krs:n, päättä seuraavalla krs:lla keskimmaisit 19-18-19 s pääntietä varten ja neulo takakappaleen jatkoksi ensin vasen etukappale eli neulo kerroksen viimeisillä 44-55-65 s:lla.

Neulo etukappaleet olalta helmaan: Jatka näillä s:lla pitsineuletta **koossa**

XS/S ja XL/XLL seuraavasti: neulo reuna-s, toista 2-3 kertaa 21 s:n

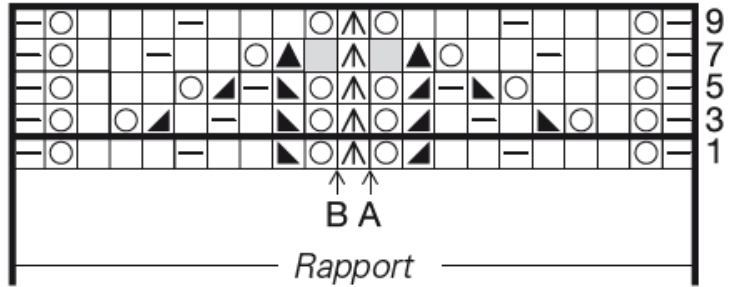
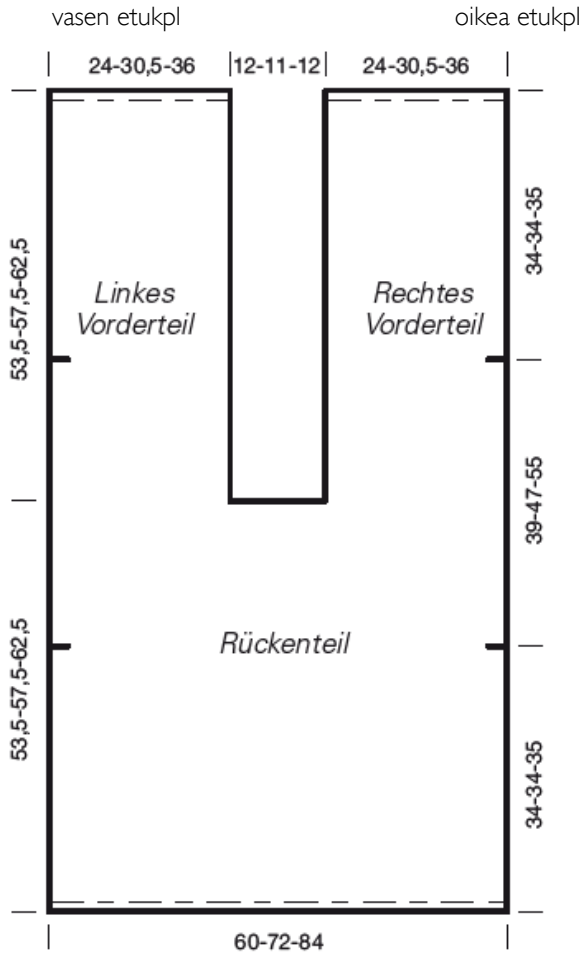
mallikertaa ja neulo reuna-s. Jatka pitsineuletta **koossa M/L seuraavasti:**

neulo reuna-s, tee ylivetokavennus (= nosta 1 s neulomatta, neulo 1 s ja vedä nostettu s neulotun yli), aloita neulominen piirroksen kohdasta B,

neulo piirroksen vasempaan reunaan, toista 21 s:n mallikertaa 2 kertaa ja neulo reuna-s. Neulo jatkossa s:t tässä järjestyksessä. Kun etukappaleenkorkeus on 52-56-61 cm ja olet viimeksi neulonut piirroksen 10. krs:n, neulo 2 krs sileää nurjaa neuletta ja päättä sitten s:t oikeaa neuloen. Neulo oikea etukappale siten, että jatkat pitsineuletta **XS/S ja XL/XXL koossa** samoin kuin vasemmassa etukappaleessa. Jatka pitsineuletta **koossa M/L** siten, että neulot reuna-s:n, toista 21 s:n mallikertaa 2 kertaa ja tee piirroksen oikeasta reunasta kohtaan A, neulo 2 o yhteen ja tee reuna-s. Kun tämänkin etukappaleen korkeus on 52-56-61 cm ja olet viimeksi neulonut piirroksen 10. krs:n, neulo 2 krs sileää nurjaa neuletta ja päättä sitten s:t oikeaa neuloen.








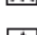
Viimeistely: Levitä kappaleet alustalle mittoihinsa, kostuta sumuttamalla ja anna kuivua. Poimi toisesta sivusta sen keskeltä 39-47-55 cm:n matkalta 80-96-112 s ja aloita joustinneule. Kun olet neulonut 1 krs:n, aloita lyhennetyt krs:t. **1 krs:** neulo 60-76-92 s, käännä työ **2 krs:** ota 1k puikolle ja neulo 40-56-72 s, käännä työ. **3 krs:** ota 1k puikolle ja neulo 44-60-76 s, käännä työ. **HUOM:** neulo 1k aina sitä seuraavan s:n kanssa yhteen. Jatka lyhennettyjä krs:a tähän tapaan edestakaisin vielä 7 kertaa siten, että neulot aina 4 s enemmän kuin edellisellä krs:lla ja otat aina käänntyessäsi 1k:n puikolle. Muista neuloa 1k aina seuraavan silmukan kanssa yhteen. Neulo sitten kerros loppuun ja neulo vielä kaikilla s:lla 1 krs sekä päättä s:t kerralla. Ompele sitten sivu- ja kädentienreunusten saumat. Poimi pyöröpuikolle langan avulla molempien etukappaleiden etureunoista 108-117-124 s ja niiden väliin takakappaleen pääntien reunasta 20-18-20 s. Neulo näillä s:illa joustinneuletta niin, että aloitat sen nurjan puolen krs:lla reuna-s:n jälkeen 2 n s:lla. Kun olet neulonut joustetta 3 krs, neulo seuraavalla krs:lla 80-84-92 s, jätä loput s:t odottamaan. Neulo vain näillä s:illa joustinneuletta 13 krs, päättä s:t. Neulo sitten seuraavilla 76-84-84-s:illa kaulusta varten joustinneuletta 20 krs, päättä s:t. Neulo vileä lopuilla 80-84-92 s:illa joustinneuletta 13 krs, päättä s:t. = tässä kohtaa ei ole silmukkaa, hyppää harmaan ruudun yli seuraavaan merkkiin.





toista

taka kpl

-  = ei silmukkaa
-  = oikea silmukka
-  = nurja silmukka
-  = ota langankierto puikolle
-  = neulo 2 s oikein yhteen
-  = nosta 1s neulomatta, neulo 1s ja vedä nostettu s neulotun yli
-  = nosta 2s neulomatta, neulo 1 s oikein ja vedä nostetut s:t neulotun yli
-  = nosta 1 s neulomatta, neulo 2 s oikein yhteen ja vedä nostettu s kavennuksen yli

Copyright: MEZ GmbH



CONSUMER
FINLAND

Prym Consumer Finland Oy
Huhtimontie 6B
04200 KERAVA
puh 09-274871
www.prym.fi