

**Koko:** XS-S-M

**Valmiin jakun mitat:** Vartalonympäryys 87-95-103 cm, kokopituus 57 cm ja hihan sisäpituus 48 cm.

**Langanmenekki:** Schachenmayr **Catania** -lankaa vihreää (212) 500-500-550 g.

**Puikot Prym:** Nro 2 ja 2,5 tai käsialan mukaan.

**Muut tarvikkeet:** 5 nappia.

**Tiheys:** 24 s ja 32 krs pitsineuleita paksummilla puikoilla = 10 cm.

**Joustinneule:** 2 o, 2 n. **Pitsineuleet:** Neulo ruutupiirrosten 1-4 mukaan. Piirroksissa on kaikki krs:t. Neulo aina oikean puolen krs:t piirroksen oikeasta reunasta vasempaan ja nurjan puolen krs:t vasemmasta reunasta oikeaan. Toista piirrosten korkeutta tarpeen mukaan.

**Takakappale:** Luo ohuemmille puikoille 102-114-122 s ja neulo joustinneuletta 5 cm. Muuta jousteen viimeisellä krs:lla s-luvuksi tasavälein 104-114-124 s. Vaihda työhön paksummat puikot ja aloita mallineuleet seuraavasti: neulo 1. piirroksen mukaan 30 s, sitten 2. piirroksen mukaan 7-12-17 s (=aloita piirros sen oikeasta reunasta ja toista 5 s:n mallikertaa tarpeen mukaan), toista sitten 3. piirroksen 15 s:n mallikertaa 2 kertaa (=30 s), neulo jälleen 2. piirroksen mukaan 7-12-17 s ja tee 1. piirroksen mukaan 30 s. Neulo jatkossa s:t tässä järjestyksessä. Kun kappaleen korkeus on 34 cm, päättä molemmissa reunoissa kädentietä varten joka 2. krs 1x4 s, 1x3 s, 2x2 s ja 3x1 s =76-86-96 s. Kun kädentien korkeus on 20 cm, päättä keskimmäiset 18-22-26 s pääntietä varten ja neulo ensin toinen puoli. Päättä vielä pääntien reunassa joka 2. krs 2x9 s. Kun kädentien korkeus on 21 cm, päättä sivusta lähtien olkaa varten joka 2. krs 1x3-4-5 s ja 2x4-5-6 s. Neulo pääntien toinen puoli peilikuvaksi.

**Oikea etukappale:** Luo ohuemmille puikoille 47-51-55 s ja neulo joustinneuletta 5 cm. Muuta jousteen viimeisellä krs:lla s-luvuksi tasavälein 46-51-56 s. Vaihda työhön paksummat puikot ja aloita mallineuleet etureunasta seuraavasti: neulo 3. piirroksen mukaan 9 s (=aloita piirros sen 7. s:n kohdalta ja neulo vasempaan reunaan), neulo sitten 2. piirroksen mukaan 7-12-17 s (=aloita piirros sen oikeasta reunasta ja toista 5 s:n mallikertaa tarpeen mukaan) ja toista 3. piirroksen 15 s:n mallikertaa 2 kertaa (=30 s). Neulo jatkossa s:t tässä järjestyksessä. Tee sivussa kädentiekavennukset samoin ja samalla korkeudella kuin takana =32-37-42 s. Kun kädentien korkeus on 13 cm, päättä etureunasta pääntietä varten joka 2. krs 1x4-5-6 s, 1x3-4-5 s, 1x3 s, 2x2 s ja 5x1 s sekä vielä joka 4. krs 2x1 s. Päättä lopuksi sivusta lähtien olan s:t samoin ja samalla korkeudella kuin takana.

**Vasen etukappale:** Neulo oikean etukappaleen peilikuvaksi.

**Hihat:** Luo ohuemmille puikoille 58-58-66 s ja neulo joustinneuletta 5 cm. Muuta jousteen viimeisellä krs:lla s-luvuksi tasavälein 59-59-67 s. Vaihda työhön paksummat puikot ja aloita pitsineule 4. ruutupiirroksen oikeasta reunasta, toista 8 s:n mallikertaa 7-7-8 kertaa ja neulo piirroksen toiseen reunaan. Neulo jatkossa s:t tässä järjestyksessä ja lisää samalla molemmissa reunoissa joka 8. krs 15x1 s =89-89-97 s. Neulo lisätyt s:t pitsineuletta. Kun hihan pituus on 48 cm, päättä molemmissa reunoissa pyöriötä varten joka 2. krs 6x2-2-3 s, 12x1 s ja 6x2 s. Päättä loput 17-17-13 s kerralla.

**Viimeistely:** Levitä kappaleet alustalle mittoihinsa, kostuta sumuttamalla ja anna kuivua. Ompele olkasaumat. Poimi pääntien reunasta ohuemmille puikoille langan avulla 144-164-172 s ja aloita joustinneule neulomalla nurjan puolen krs:lla 3 n, 2 o, 2 n jne. Kun reunuksen korkeus on 2,5 cm, neulo 1 krs oikealta oikein ja päättä sitten s:t kerralla. Poimi vasemmasta etureunasta ohuemmille puikoille langan avulla 140 s ja neulo samanlainen reunus kuin pääntielle. Merkitse sitten tämän reunuksen puoliväliin 5 napin paikkaa tasavälein.

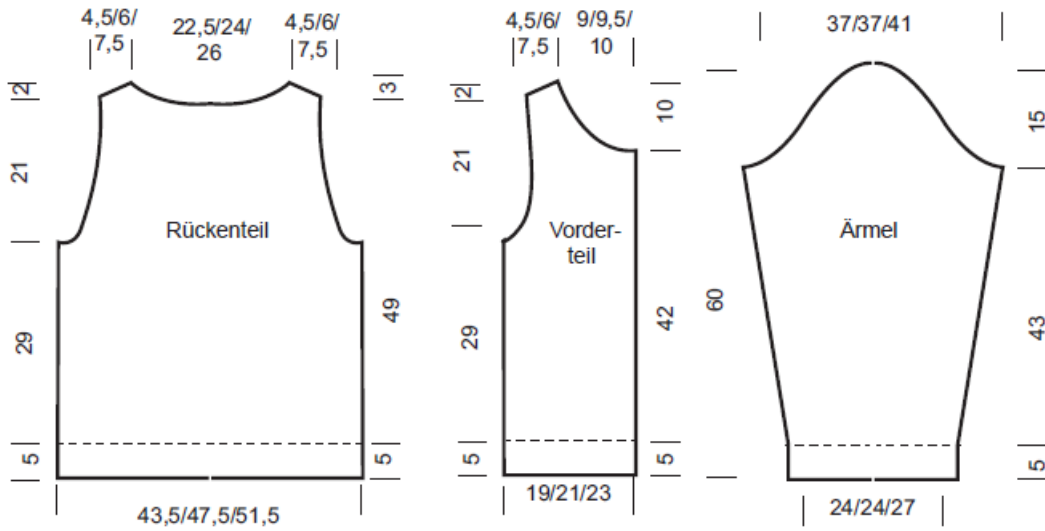


Tee oikeaan etureunaan muuten samanlainen reunus, mutta neulo sen 6. krs:lla nappien kohdille napinlävet. Päätä tällöin aina napinläpeä varten 2 s ja luo seuraavalla krs:lla s:t uudelleen. Ompele sitten sivu- ja hihasaumat. Kiinnitä lopuksi hihat ja napit.

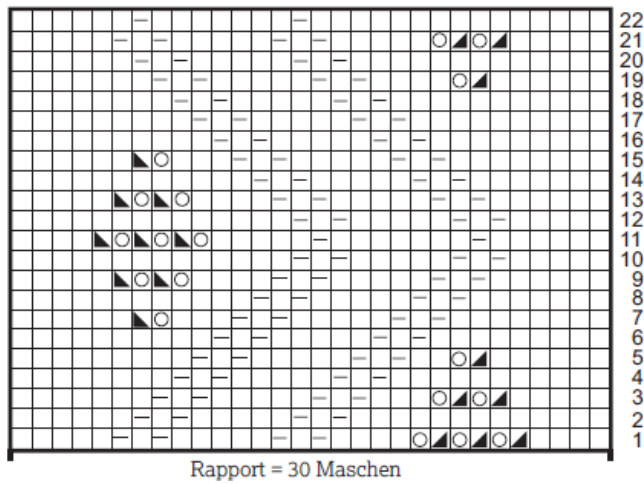
Takakappale

Etukappale

Hiha

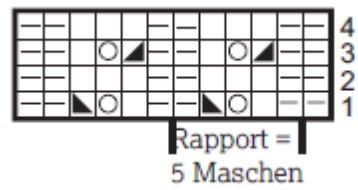


Pitsineule 1:



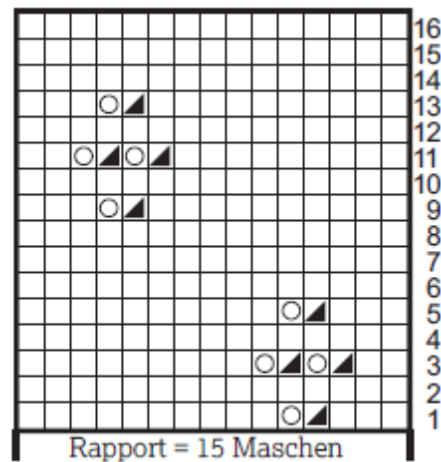
30 s:n mallikerta

Pitsineule 2:



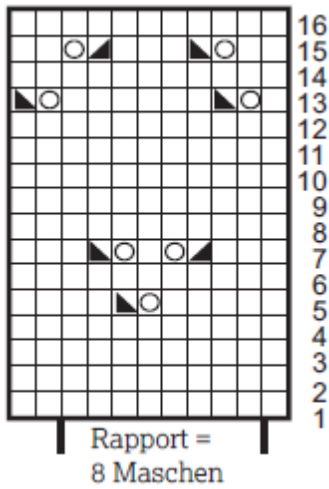
5 s:n mallikerta toistuu

Pitsineule 3:



15 s:n mallikerta

Pitsineule 4:



8 :n mallikerta toistuu

- = oikea s, neulo s nurjalla nurin
- ▢ = nurja s, neulo s nurjalla oikein
- ◻ = ota langankierto puikolle
- ▣ = neulo 2 s oikein yhteen
- ◼ = nosta 1 s neulomatta, neulo 1 s ja vedä nostettu s neulotun yli

Copyright: Mez GmbH



Prym Consumer Finland Oy  
Huhtimontie 6 B, 04200 Kerava  
puh 09-274871  
www.prym.fi