

Regia Premium Silk
Harmaakeltaiset sukat

Schachenmayr
SINCE 1822
REGIA PREMIUM

36/37(38/39)40/41

Lanka: Regia Premium Silk (55%villa 25%polyamidi 20%silkki).

Prym sukkapuikot: 2,5 mm tai käsialasi mukaan.

Tiheys: 32 s ja 40 krs sileää neuletta kirjoneuleena = 10 x 10 cm.

Joustinneule: I o, I n.

Sileä neule: Neulo tasona oikealla oikein ja nurjalla nurin ja neulo suljettuna neuleena kaikki krs:t oikein. Tee kuviot kirjoneuleena ruutupiirrosten ja ohjeen mukaan.

Langan menekki: 100 g joka kokoon kullankeltaista (00025), luonnonvalkoista (00002) ja vaaleanharmaata (00051).

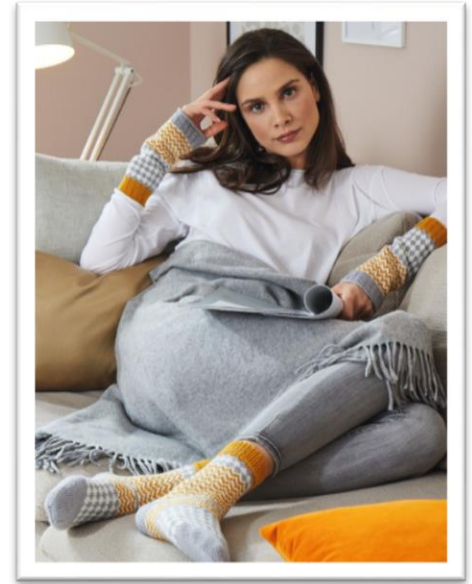
Neulo näin: Luo kullavärisellä langalla 64(64)68 s ja jaa ne 4:lle sukkapuikolle, 16(16)17 s kullekin. Kerroksen rajakohta tulee I ja IV puikkojen väliin. Neulo suljettuna neuleena ensin joustinneuletta 3,5 cm. Aloita sitten sileä neule kirjoneuleena ruutupiirroksen A mukaan.

Kun olet neulonut piirroksen I I. krs:n, toista B piirroksen kerroksia I.-4. krs:ia 9 kertaa (=36 krs) ja neulo sitten I krs luonnonvalkoisella. Aloita sitten harmaalla langalla I ja IV puikoilla **kantapää**.

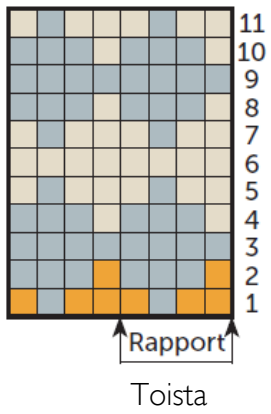
Jaa IV ja I puikkojen s:t 3:lle puikolle, keskimmäiselle puikolle 12 s ja muille 10(10)11 s. Jätä II ja III puikkojen s:t odottamaan. **1.krs:** (op) neulo kaikilla 3:lla puikolla olevat s:t oikein, käänny. **2.krs:** tee kerrattu silmukka (=tuo lanka työn eteen, työnä puikko I. saan oikealta puolelta, nosta s ja lk neulomatta ja vie lanka työn taakse), kiristä lankaa hieman jottei synny reikää. Neulo nurin loput 3:n puikon s:t, käänny. **3.krs:** tee kerrattu s ja neulo muut s:t oikein edellisellä kerroksella kerrattuun saan asti, käänny. **4.krs:** tee kerrattu s ja neulo muut s:t nurin edellisellä krs:illa kerrattuun saan asti, käänny. Toista 3.-4. krs:ia kunnes kaikki reunapuikkojen s:t on kerrattu. Neulo sitten 2 krs ympäri kaikilla s:illa, neulo lk:t niitä vastaavien s:iden kanssa yhteen. Aloita sitten kerratut s:t uudelleen, nyt sisältä ulospäin.

1.krs: (op) neulo kantapään keski-s:t sekä seuraavan puikon I. s oikein, käänny. **2.krs:** tee kerrattu s, neulo keski-s:t sekä seuraavan puikon I. s nurin, käänny. **3.krs:** tee kerrattu s, neulo oikein myös edellisen krs:n kerrattu s ja sitä seuraava s, käänny. **4.krs:** tee kerrattu s, neulo nurin myös edellisen krs:n kerrattu s ja sitä seuraava s, käänny. Toista 3.-4. krs:ia kunnes olet neulonut kaikilla reunapuikkojen s:illa kerratun s:n. Jatka suljettuna neuleena sileää neuletta, neulo ensin I krs luonnonvalkoisella langalla.

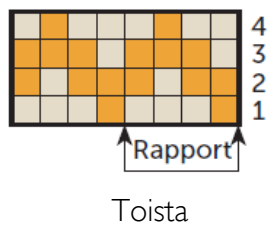
Aloita sitten kuviot siten, että toistat B piirroksista I.-4. krs:ia 4(4)5 kertaa ja C piirroksista I.-6. krs:ia 5(6)6 kertaa ja neulo vielä I.-2. krs:t. Jatka sileää harmaalla langalla. Kun jalkaosan pituus on 18,5(20)21 cm, tee samalla värillä **kärkikavennukset:** Neulo I ja III puikon lopussa 2 s oikein yhteen ja I o sekä neulo II ja IV puikon alussa I s o ja 2 s ylivetäen yhteen. Toista tällaiset kavennukset vielä kerran 3 krs:n kuluttua, sitten joka 3. krs 2 kertaa ja joka 2. krs 2 kertaa. Tee kavennuksia vielä joka krs kunnes työssä on jäljellä 8 s. Katkaise lanka, pujota se 2-kertaisena loppujen s:iden läpi ja päättä hyvin. Tee toinen sukka samoin.



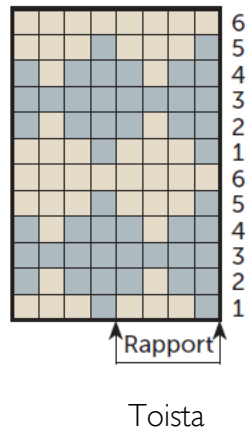
Piirros A



Piirros B



Piirros C



- = luonnonvalkoinen s
- = harmaa s
- = kullankeltainen s

1 ruutu = 1 s ja 1 krs

Copyright: MEZ GmbH



Pym Consumer Finland Oy
 Huhtimontie 6B
 04200 KERAVALA puh 09-274871
www.pym.fi