

Regia Premium Silk TAI Merino Yak
Palmikkoneuleiset sukat

38/39(40/41)42/43

Lanka: Regia Premium Silk (55%villa 25%polyamidi 20%silkki) tai Regia Premium Merino Yak (58% villa 28%polyamidi 14 jakkia) .

Prym pyöröpuikot: Kahdet pyöröpuikot 2,5 mm tai käsialasi mukaan.

Tiheys: 32 s ja 40 krs sileää neuletta = 10 x 10 cm.

Sileä neule: Neulo tasona oikealla oikein ja nurjalla nurin ja neulo suljettuna neuleena kaikki krs:t oikein. **Joustinneule:** 3 o, 3 n.

Palmikkoneuleet: Neulo ruutupiirrosten A, B ja C tai D mukaan. Piirroksissa on vain parittomat krs:t, neulo parillisilla krs:illa kaikki s:t oikein.

Langan menekki: 100g



NEULO SUKAN KÄRJESTÄ LÄHTIEN NÄIN: Luo 1. pyöröpuikolle 6 s, käännä alareuna ylöspäin ja poimi luotujen s:iden toisesta reunasta 2. pyöröpuikolle 5 s. Neulo sitten 1. puikolta 5 s oikein ja pudota viimeinen s pois puikolta ja kiristä lankaa. Molemmilla puikoilla on nyt 5 s. **1.krs:** neulo molemmilla puikoilla 1 s o, ota lk puikolle, neulo puikon s:t oikein kunnes jäljellä on 1 s, ota lk puikolle ja neulo 1 s o. **2.krs:** neulo oikein ja neulo langankierrot takareunoistaan oikein. Toista 1.-2. krs:ia vielä 11(13)13 kertaa, molemmilla puikoilla on nyt 29(33)33 s. Neulo **38/39 koossa** vielä 1. puikon 29 s o, ja lisää 2. puikon molemmissa reunoissa 1 s:n sisäpuolella 1 s. Neulo 1 krs oikein ja lkt takareunoistaan oikein, siirrä samalla 1. puikon ensimmäinen ja viimeinen s 2. puikolle. 26. krs:n jälkeen 1. puikolla on 27 s ja 2. puikolla 33 s.

Aloita sitten sukkaosan neulominen suljettuna neuleena siten, että neulot 1. puikon 27(33)33 s:illa sileää neuletta ja 2. puikolla palmikkoneuletta A-piirroksen mukaan.

Koko 38/39: Neulo piirroksen 1.-59. krs:t, lisää viimeisellä krs:illa 1. puikon alkuun ja loppuun 1 s, tee lisäykset siten, että neulot kahden s:n välisen lankalenkin kiertäen oikein. 1. puikolla on nyt 29 s ja 2. puikolla 33 s.

Koko 40/41: Neulo piirroksen 1.-62. krs:t.

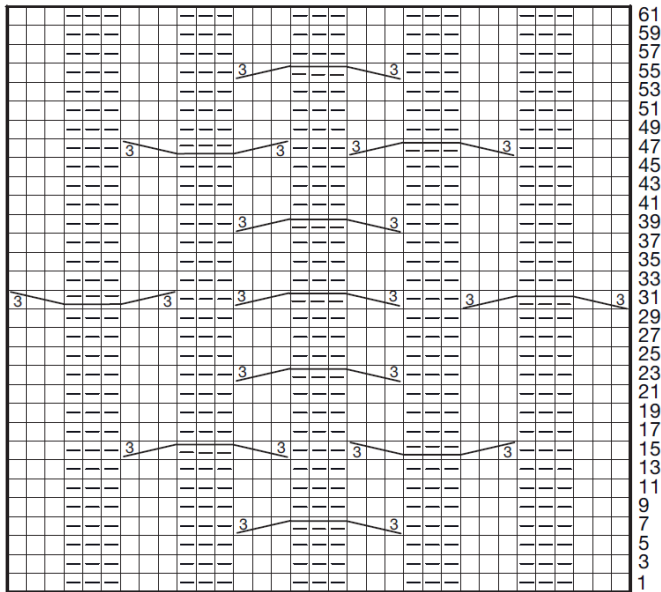
Koko 42/43: Neulo piirroksen 1.-8. krs:t kerran ja sitten 1.-62. krs:t kerran.

Aloita sitten **kantapää** 1. puikon 29(33)33 s:illa tasona, jätä 2. puikon s:t odottamaan.

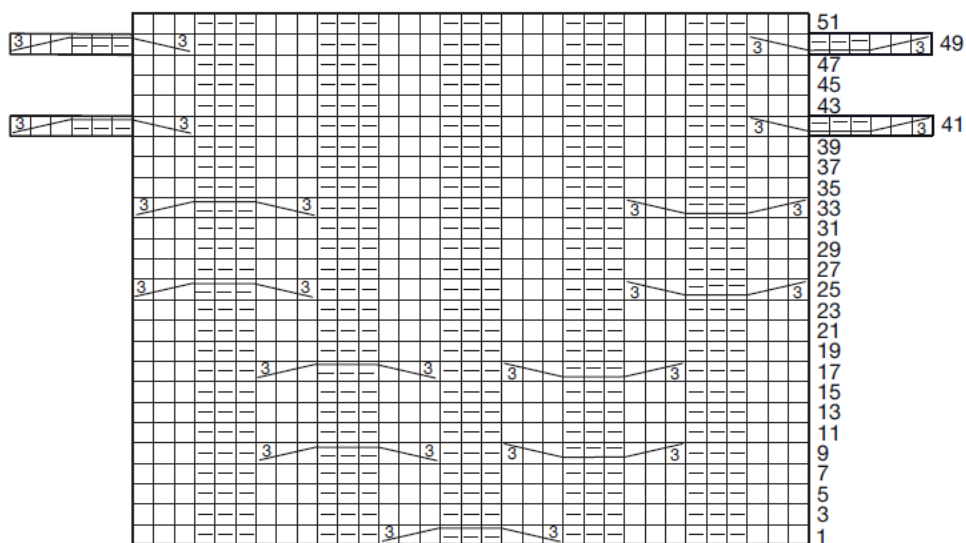
1.krs: (op) neulo kaikki s:t oikein, käänny. **2.krs:** tee kerrattu silmukka (=tuo lanka työn eteen, työnä puikko 1. s:aan oikealta puolelta, nosta s ja lk neulomatta ja vie lanka työn taakse), kiristä lankaa hieman jottei synny reikää. Neulo nurin loput s:t, käänny. **3.krs:** tee kerrattu s ja neulo muut s:t oikein edellisellä kerroksella kerrattuun s:aan asti, käänny. **4.krs:** tee kerrattu s ja neulo muut s:t nurin edellisellä krs:illa kerrattuun s:aan asti, käänny. Toista 3.-4. krs:ia kunnes molemmissa reunoissa on 10(11)10 kerrattua saa. Neulo sitten 2 krs ympäri kaikilla s:illa, neulo lkt niitä vastaavien s:iden kanssa yhteen, neulo 1. krs:illa 2 puikon s:t A-piirroksen 61. krs:n mukaan ja neulo 2. krs:illa kaikki s:t oikein. Aloita sitten kerratut s:t uudelleen, nyt sisältä ulospäin. **1.krs:** (op) neulo kantapään keskimmäiset 9(11)13 s sekä seuraava s oikein, käänny. **2.krs:** tee kerrattu s, neulo keskimmäiset 9(11)13 s sekä seuraava s nurin, käänny. **3.krs:** tee kerrattu s, neulo oikein myös edellisen krs:n kerrattu s ja sitä seuraava s, käänny. **4.krs:** tee kerrattu s, neulo nurin myös edellisen krs:n kerrattu s ja sitä seuraava s, käänny. Toista 3.-4. krs:ia kunnes olet neulonut molemmissa reunoissa 10(11)10 s:illa kerratun s:n.

Jatka neulomista suljettuna neuleena kaikilla s:illa, muista neuloa 1. krs:lla lk:t niitä vastaavien s:iden kanssa yhteen. **1.krs koossa 38/39:** neulo 1. puikolla 10 s o, 2 s o yhteen, 5 s o, 2 s o yhteen, 10 s o, neulo 2. puikolla B-piirroksen 1. krs. **1.krs koossa 40/41 ja 42/43:** neulo 1. puikolla 16 s o, lisää 1 s (=neulo kahden s:n välinen lankalenkki kiertäen oikein), neulo 17 s o, neulo 2. puikolla B-piirroksen 1. krs. **2.krs:** (joka koossa) neulo 1. puikolla 27(34)34 s o, neulo 2. puikon s:t oikein B-piirroksen mukaan. **3.-39.krs:** neulo 1. puikon s:t oikein ja 2. puikon s:t B-piirroksen mukaan. **40.krs:** neulo 1. puikon ensimmäiset 6 s oikein 2. puikolle, neulo 1. puikon muut s:t oikein muuten, mutta neulo viimeiset 6 s oikein 2. puikolla, neulo muut 2. puikon s:t piirroksen B mukaan. **41.krs:** neulo 1. puikon s:t oikein ja neulo 2. puikolla palmikonkierröt ja nurjat sekä oikeat s:t piirroksen B mukaan. **42.krs:** neulo 1. puikon s:t oikein ja neulo 2. puikolta 3 o, 3 n, neulo 2. puikon s:t oikein ja siirrä viimeiset 6 s 1. puikolle. **43.-47.krs:** neulo 1. puikolla koossa 38/39 piirroksen C mukaan ja koossa 40/41 sekä 42/43 piirroksen D mukaan. Neulo 2. puikon s:t piirroksen B mukaan. **48.-50.krs:** 40.-42. krs. **51.krs:** neulo 1. puikon s:t piirroksen C tai D mukaan ja neulo 2. puikon s:t piirroksen B mukaan. **52.krs:** neulo kaikki s:t oikein. **Koko 38/39, kerrokset 53.-82.:** Jatka 1. puikolla piirroksen C mukaan ja neulo 2. puikolla mallineuletta 51.-52. krs:ten mukaan. 1. puikolla on 27 s ja 2. puikolla 33 s. **Koot 40/41 ja 42/43, kerrokset 53.-92.:** Jatka 1. puikolla piirroksen D mukaan ja neulo 2. puikolla mallineuletta 51.-52. krs:ten mukaan. Molemmilla puikoilla on lopuksi 33 s. Neulo lopuksi joustinneuletta 16 krs, päättä s:t. Tee toinen sukka samoin.

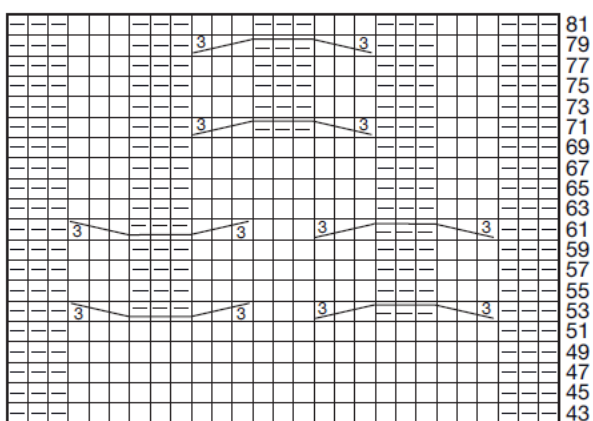
Piirros A, päällisen mallineule



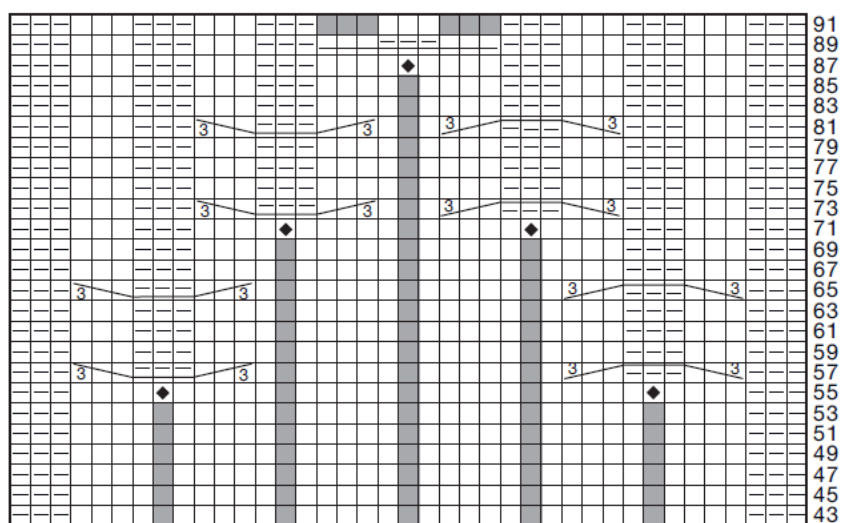
Piirros B, etuosan mallineule




Piirros C, takaosan mallineule, koko 38/39





Piirros D, takaosan mallineule, koot 40/41 ja 42/43



- = oikea s
- = nurja s
- = neulo kahden s:n välinen lankalenkki kiertäen oikein: lisäys

 = siirrä 6 s apupuikolle työn taakse, neulo 3 s oikein, nosta sitten apupuikolta 3 s vasemman käden puikolle, neulo apupuikolta 3 s nurin ja vasemmalta puikolta 3 s oikein

 = siirrä 3 s apupuikolle työn eteen, siirrä seuraavat 3 s toisella apupuikolle työn taakse, neulo 3 s oikein, sitten toiselta apupuikolta 3 s nurin ja vielä 1. apupuikolta 3 s oikein

 = siirrä 3 s apupuikolle työn eteen, seuraavat 3 s toiselle apupuikolle ja käännä tämä puikko 180 astetta siten, että puikko asettuu vasemman käden seuraavien s:iden taakse. Neulo sitten kaikkien 3:n puikon s:t oikein yhteen 3 kertaa. Työstä kapenee 6 s.

= harmaa ruutu, tässä kohtaa ei ole silmukkaa

Copyright: MEZ GmbH



Prym Consumer Finland Oy
Huhtimontie 6B
04200 KERAVA puh 09-274871
www.prym.fi