

Tahiti
Naisen virkattu 6-kulmioista tehty jakku XS/M-M/L

Lanka: Schachenmayr Tahiti -lanka (99% puuvilla, 1% polyesteri)

Virkkuukoukku Pryn: Nro 2,5-3 käsialan mukaan

Tiheys: Kokonaisen kuvion leveys on 18-19 cm ja korkeus on 20-21 cm

Virkkauksesta: *Kokonainen kuvio:* virkkaa aloitusketjuksi 10 kjs ja sulje ps:lla renkaaksi. Virkkaa sitten piirroksen mukaan suljettuna virkkauksena. 3. krs:lta lähtien piirroksessa on vain puolet kuviosta ja 1 mallikerta on piirretty hamaalla, toista sitä 6 kertaa. Tee piirrokselta XS/M-koossa 1.-10. krs:t ja M/L-koossa ensin 1.-9. krs:t ja tee sitten 10. krs:n p:t kaksoispylväinä. Kun olet tehnyt 10. krs:n, jätä seuraavaa krs:ta varten 5 m langanpää ja katkaise lanka sekä vedä se viimeisen s:n läpi. *Puolikas kuvio:* virkkaa aloitusketjuksi 9 kjs ja sulje ps:lla renkaaksi. Virkkaa sitten piirroksen mukaan edestakaisin. Tee piirrokselta XS/M-koossa 1.-10. krs:t ja M/L-koossa ensin 1.-9. krs:t ja tee sitten 10. krs:n p:t kaksoispylväinä. Kun olet tehnyt 10. krs:n, jätä seuraavaa krs:ta varten 2,5 m langanpää ja katkaise lanka sekä vedä se viimeisen s:n läpi

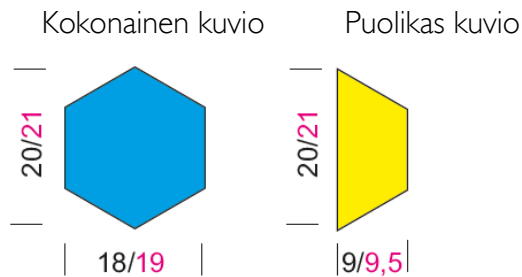
Koko	XS/M	M/L	
Valmiin neuleen mitat			
vartalonympäry	108	114	cm
kokopituus	86	90	cm
hihan sisäpituus	45	47,5	cm
Langan menekki			
SMC Tahiti -lankaa			
turkoosi-hamaakirjavaa (07680)	450	500	g



Taka- ja etukappaleet sekä hihat Virkkaa 40 kokonaista kuviota ja 6 puolikasta kuviota 10. krs:lle asti. Jätä 5 tai 2,5 m:n langanpäät. Kun olet tehnyt kaikki kuviot valmiiksi, yhdistä ne toisiinsa virkaten 11. krs:n kaavan mukaiseen järjestykseen. Yhdistä ensin hamaalla merkityt kuviot ja sitten keltaisella piirretyt puolikkaat kuviot. Kiinnitä lopuksi turkoosilla piirretyt kuviot jolloin kappaleet yhdistyvät sivusaumojen ja hihojen saumojen kohdilla.

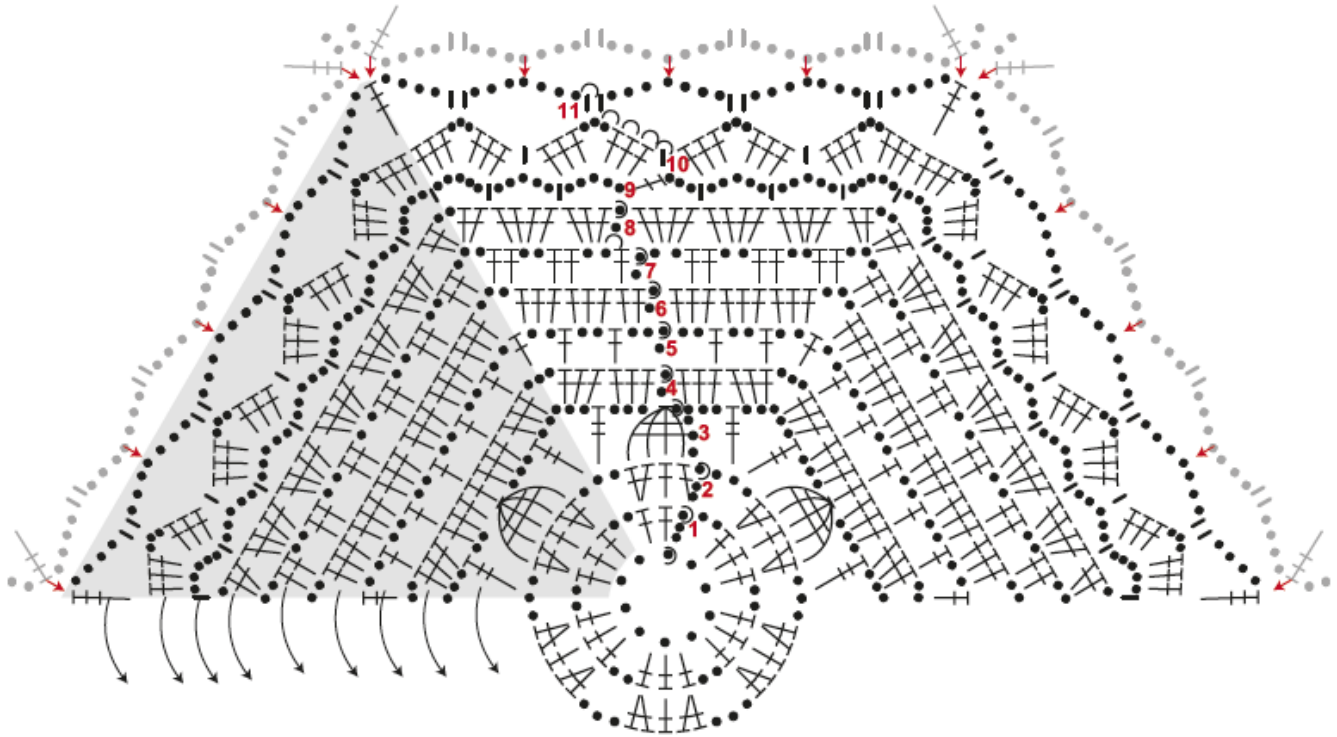
Viimeistely Levitä kappale alustalle mittoihinsa, kostuta sumuttamalla nurjalta puolelta ja anna kuivua. Virkkaa lopuksi pääntien reunaan ja etureunoihin 1 krs pylväitä.

- ☺ = piilosilmukka
- = ketjusilmukka
- ⌋ = kiinteäsilmukka
- ⌋ = pylväs
- ⌋ = kaksoispylväs
- ⌋ = 4 kjs ja 4 yhteenvirkattua kaksoispylvästä
- ⌋ = 5 yhteenvirkattua kaksoispylvästä
- = kiinnitä kuvio piilosilmukalla tähän kohtaan

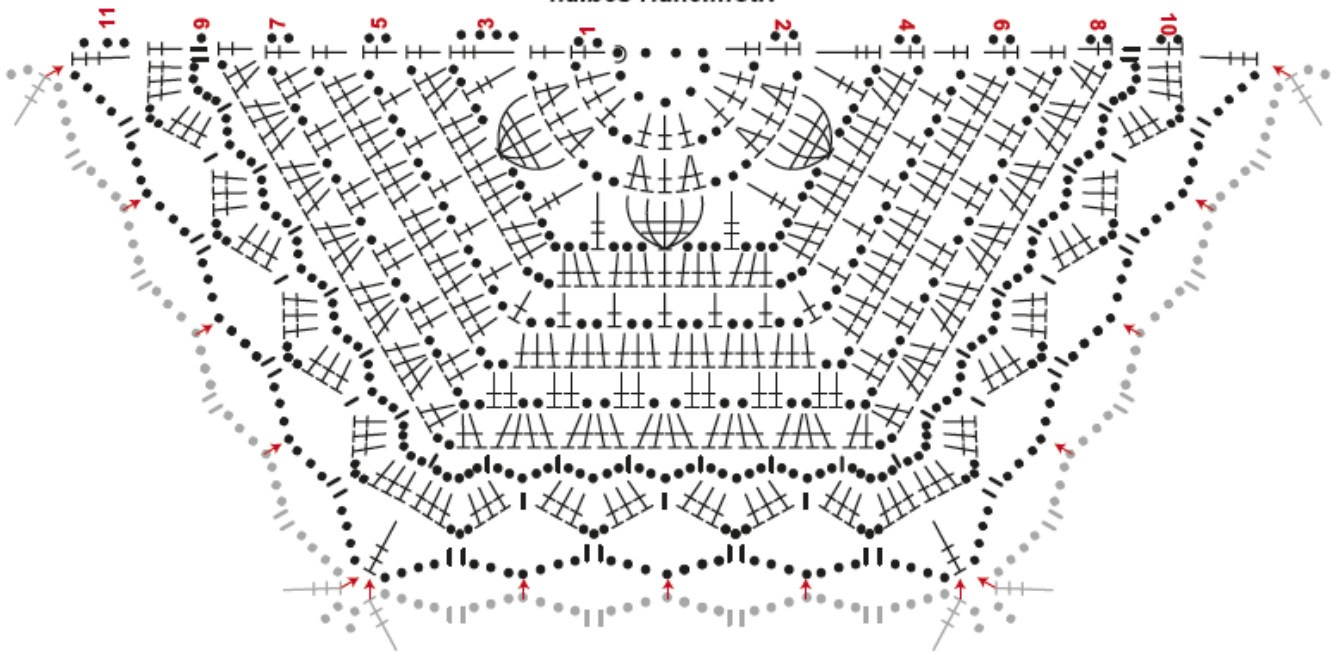


Yhdistävä kuvio

Häkelmotiv

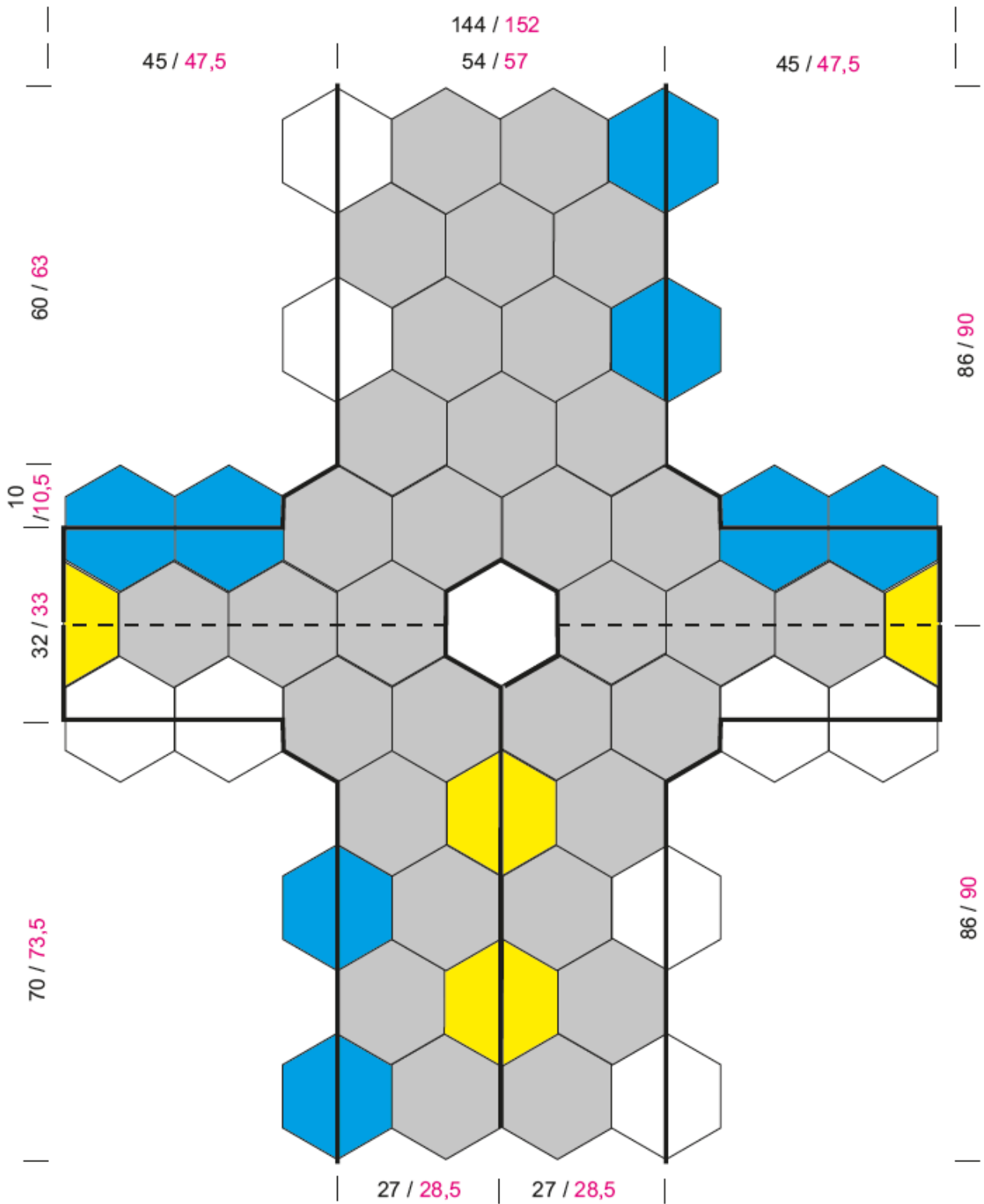


halbes Häkelmotiv



Puolikas kuvio

Schnittschema (Angaben in cm)



Copyright: Mez GmbH



Prym Consumer Finland Oy
Huhtimontie 6 B, 04200 Kerava
puh 09-274871
www.prym.fi