

**Tahiti**  
Naisen virkattu toppi XS-S-M-L-XL

**Lanka:** Schachenmayr **Tahiti** -lanka (99% puuvilla, 1% polyesteri) **Prym**

**virkkukoukku:** Nro 2,5-3 käsialan mukaan

**Tiheys** 28 s ja 13 krs mallivirkkausta = 10 cm

**Virkkauksesta Aloitus pylväillä:** virkkaa 4 kjs, ota 1k kourulle, työnnä koukku 1. kjs:n läpi, ota 1k kourulle ja vedä läpi, \*ota 1k kourulle ja vedä 1 s:n läpi, ota 1k kourulle ja vedä kahden s:n läpi, ota 1k kourulle ja vedä kahden s:n läpi (=pylväs), ota 1k kourulle ja työnnä koukku äsken virkatun p:n ensimmäisen poikkilangan läpi, ota 1k kourulle ja vedä läpi\*, toista \*-\* tarpeen mukaan.

**Mallivirkkaus:** tee piirroksen mukaan. Piirroksen 1. krs on aloituskerros.

Kappaleen keskimmaisilla 18 s:lla virkataan lyhennettyjä kerroksia ja muilla s:illa tehdään pylväitä tai 1 p + 2 kjs -mallivirkkausta. Piirroksessa on oikean puolen krs:t piirretty mustalla ja nurjan puolen krs:t sinisellä. 2., 7.-9. ja 14.-15. krs:t virkataan koko kappaleen leveydeltä. 3.-6. krs:t virkataan vain kappaleen oikeaan reunaan ja 10.-13. krs:t vasempaan reunaan. Virkkaa piirroksen 7. ja 14. krs:illa pylväät nuolten osoittamiin kohtiin. Jos yhden p:n alapuolella on 2 nuolta, tee 2 yhteenvirkattua pylvästä. Toista 2.-15. krs:ia



Koko	XS	S	M	L	XL
<b>Valmiin neuleen mitat</b>					
vartalonympäryys	80	88	96	104	114 cm
kokopituus	55	55	60	60	60 cm

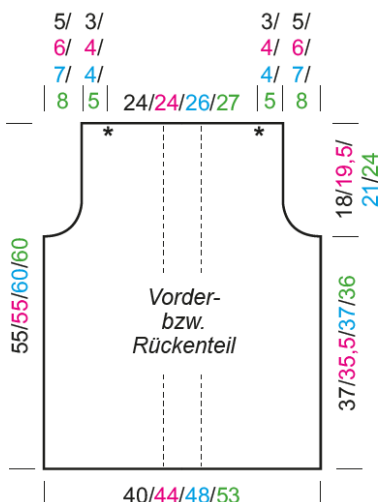
**Langan menekki**

SMC Tahiti –lankaa puna-vihreäkirjavaa (07642)	XS	S	M	L	XL
	200	200	250	250	300 g

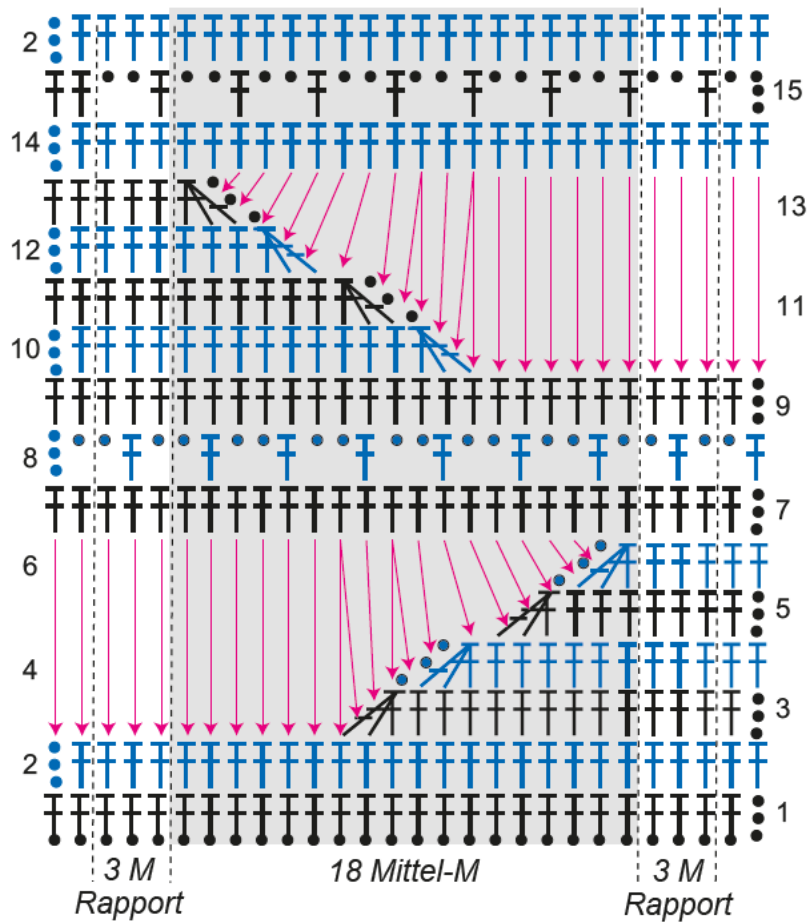
**Takakappale** Virkkaa aloitus pylväillä siten, että työhön tulee 112-124-136-148-160 p. Aloita sitten mallivirkkaus piirroksen mukaan ja toista 2.-15. krs:ia. Kun kappaleen korkeus on 37-36-39-37-36 cm, jätä molemmissa reunoissa kädentietä varten pois työstä 1x7-9-11-13-15 s. Kavenna sitten molemmissa reunoissa joka krs 2x2 s (=virkkaa 3 s yhteen) sekä vielä 3-4-5-6-7x1 s (=virkkaa 2 s yhteen). Jatka lopuilla 84-90-96-102-108 s:lla mallivirkkausta. Kun kappaleen korkeus on n. 55-55-60-60-60 cm, ja olet viimeksi tehnyt mallivirkkauksen 2. tai 9. krs:n, katkaise lanka.

**Etukappale** Virkkaa kuten takana.

**Viimeistely** Levitä kappaleet alustalle mittoihinsa, kostuta sumuttamalla nurjalta puolelta ja anna kuivua. Ompele olkasaumoja 3-4-4-5-6 cm. Ompele sivusaumat. Virkkaa lopuksi kädenteiden reunaan 1 krs ks:ita.



Etu- ja takakappale



3 s:n mallikerta  
toistuu

18 s:n keskikuvio

3 s:n mallikerta  
toistuu

• = ketjusilmukka

⊥ = aloituspylväs

⊥ = pylväs

⊥ = virkkaa 1 kaksoispylväs ja 2 pylvästä yhteen

⊥ = virkkaa 2 pylvästä ja 1 kaksoispylväs yhteen

Copyright: Mez GmbH



Prym Consumer Finland Oy  
Huhtimontie 6 B, 04200 Kerava  
puh 09-274871  
www.prym.fi