

Wool 85

Shaali

Koko: 150 x 43 cm

Lanka: Schachenmayr **Wool 85** (100% villa)

Puikot Prym: 4,5 mm käsialan mukaan, palmikkopuikko

Tiheys: 24 s ja 26 krs joustinneuletta hieman levittäen = 10x10cm 28 s:n palmikko = 10 cm.pitsissä 8krs= 10,5 cm

Joustinneule: *2 o, 2 n*, toista *-* ja neulo muilla krs:lla s:t siten, miltä ne näyttävät

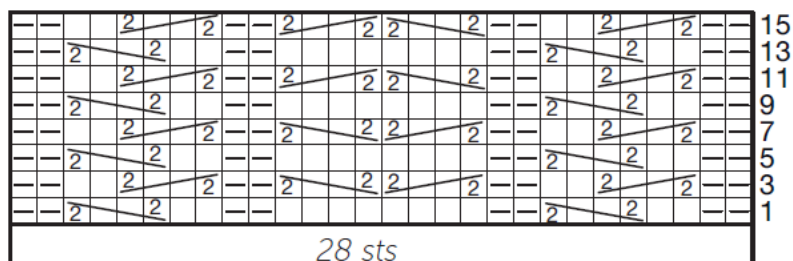
Palmikkoneule: Neulo ruutupiirroksen mukaan. Kaikki s:t on piirretty op:lta tarkastellen, neulo s:t np:lta siten miltä ne näyttävät.

Ohje: Luo 214 s ja neulo joustinta np:n krs:lla näin: 1 reuna-s (=rs), *2n, 2o* toista *-* ja krs loppuun 2n, 1 rs. Neulo joustinta 3 cm ja viimeksi op:n krs. Neulo np:lla näin: 30 s joustinta kuten tähänkin saakka, kiinnitä merkki, joustinta 13 s, lisää 2s neulomalla s:iden välisestä poikkilangasta n sekä langan etu- että takareunasta, joustinta 13 s, kiinnitä merkki, *neulo 38 s joustinta, kiinnitä merkki, joustinta 13 s, lisää 2 s kuten edellä, 13 s joustinta, merkki* toista *-* vielä kerran, neulo loput 30 s joustinta= 220 s.

Aloita op:n krs:lla palmikkoneule näin: 30 s joustinta, 28 s palmikkkoa,*38 s joustinta, 28 s palmikkkoa*, toista *-* vielä kerran, loput 30 s joustinta. Neulo näin kunnes työn korkeus on 147 cm ja viimeisenä on palmikon 16 krs. Kavenna sitten palmikoiden alueella 2 s samoissa kohdissa kuin palmikoiden alussa lisäsit = 214 s. Neulo joustinta 3 cm, päätä s:t joustinta neuloen.

Viimeistely: Levitä kpl tasaiselle alustalle mittoihinsa, kostuta ja anna kuivua.

Ruutupiirros:



□ = oikea s

▢ = nurja s

 = siirrä 2 s palmikkopuikolle työn taakse, neulo 2 o ja palmikkopuikolta 2 o

 = siirrä 2 s palmikkopuikolle työn eteen, neulo 2 o ja palmikkopuikolta 2 o

Copyright: MEZ GmbH