

Regia 4
5214. Harmaakirjavat sukat

Koko: 34/35-38/39

Schachenmayr
SINCE 1822
REGIA

Lanka: Schachenmayr Regia 4ply -lankaa 50-100 g harmaakirjavaa (525) ja 50 g kutakin: valkoista (2080), mustaa (2066) sekä punaista (02002).

Prym sukkapuikot: Nro 2-3 käsialan mukaan.

Prym virkkuukoukku: Nro 3-3,5 käsialan mukaan.

Sileä neule suljettuna neuleena: neulo kaikki krs:t oikein. Tee kuviot kirjoneuleena ruutupiirroksen ja ohjeen mukaan.

Pitsiraidat: neulo ruutupiirrosten mukaan. Tee oikean jalan sukkaan oikealle kallistuvat pitsiraidat ja vasemman jalan sukkaan vastaavasti vasemmalle kallistuvat pitsiraidat. Piirroksissa on vain parittomat krs:t, neulo parilliset krs:t oikein.

Tiheys: 30 s ja 42 krs sileää neuletta = 10 cm.

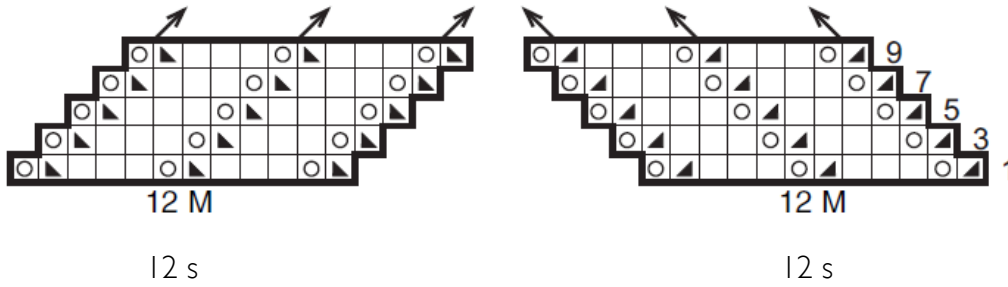
Oikea sukka: Luo harmaakirjavalla langalla 56-60 s ja jaa silmukat neljälle sukkapuikolle. Krs:n vaihtumiskohta on keskellä takana I ja IV puikkojen välissä. Neulo suljettuna neuleena ensin rullareunaksi 10 krs nurin. Aloita sitten muuten sileä neule, mutta tee II puikon viimeisillä 12 s:lla pitsiraitoja oikean sukan ruutupiirroksen mukaan. Kun olet neulonut pitsiä I I-15 cm, tee **kantapäätä**. Eli neulo I ja IV puikkojen s:t samalle puikolle (=28-30 s) ja aloita näillä s:illa tasona vahvennettu neule, jätä muut s:t odottamaan. *Nosta työn oikean puolen krs:illa I s neulomatta, lanka työn takana, neulo I o*, toista *-*. Nosta nurjalla I s neulomatta ja neulo muut s:t nurin. Toista näitä kahta kerrosta kunnes tilkun korkeus on 26-28 krs, jaa s:t 3:lle puikolle (9+10+9 s tai 10+10+10 s). Jatka vahvennettua neuletta ja neulo työn oikealla puolella reunimmaisen puikon s:t sekä keskimmäiseltä puikolta 9 s. Nosta I s neulomatta, neulo I o (reunapuikolta), vedä nostettu s neulotun yli (=ylivetokavennus). Käännä työ, nosta I s nurin neulomatta, neulo 8 n, 2 n yhteen (=keskimmäisen puikon viimeinen s + reunimmaisen puikon ensimmäinen s). Jatka neulomista edelliseen tapaan ja neulo aina keskimmäisen puikon viimeinen s yhteen reunapuikon ensimmäisen s:n kanssa. Kun kaikki reunapuikkojen s:t on kavennettu, jaa kantapohjan s:t kahdelle puikolle = 5 s molemmille. Vasemmanpuoleinen puikko = I puikko, oikeanpuoleinen puikko on IV puikko. Poimi sitten kantalapun vasemmasta reunasta omalle puikolleen 13-14 s + I s puikkojen välistä. Neulo nostetut s:t kiertäen oikein I puikolle harmaakirjavalla langalla. Neulo II ja III puikon s:t. Poimi IV puikolle kantalapun oikeasta reunasta 13-14 s + I s puikkojen välistä. Neulo IV puikon s:t kiertäen oikein. I ja IV puikolla on nyt 19-20 s molemmilla. Jatka suljettuna neuleena sileää neuletta, tee samalla kiilakavennukset seuraavasti: neulo I puikon lopussa 2 o yhteen ja tee IV puikon alussa ylivetokavennus. Neulo 2 välikerrosta ilman kavennuksia ja toista kavennuksia joka 3. krs kunnes työssä on jäljellä 56-60 s. Kun olet neulonut kantapäätä jälkeen 3,5-5,5 cm, neulo 3 krs valkoisella, 6 krs harmaakirjavalla ja tee sitten kuvioraita kirjoneuleena. Eli aloita piirros sen kohdasta B-A, toista 4 s:n mallikertaa 3 kertaa, tee 30 s:n kuviot ja toista lopuksi 4 s:n mallikertaa tarpeen mukaan. Neulo s:t tässä järjestyksessä 6 krs:n ajan. Neulo sitten harmaakirjavalla langalla 6 krs ja valkoisella 3 krs. Jatka sileää harmaakirjavalla langalla. Kun teräosan pituus on 18-20 cm, tee **kärkikavennukset**: neulo I ja III puikon lopussa 2 oikein



yhteen ja 1 o sekä neulo II ja IV puikon alussa 1 s o ja 2 s ylivetäen yhteen. Toista tällaiset kavennukset kerran joka 4. krs, 2 kertaa joka 3. krs, 3 kertaa joka 2. krs ja sitten joka krs kunnes työssä on jäljellä 8 s. Katkaise lanka, pujota se 2-kertaisena loppujen s:iden läpi ja päättä hyvin. Tee toinen sukka muuten samoin, mutta tee pitsiraidat vasemman sukan piirroksen mukaan III puikon ensimmäisillä 12 s:lla.

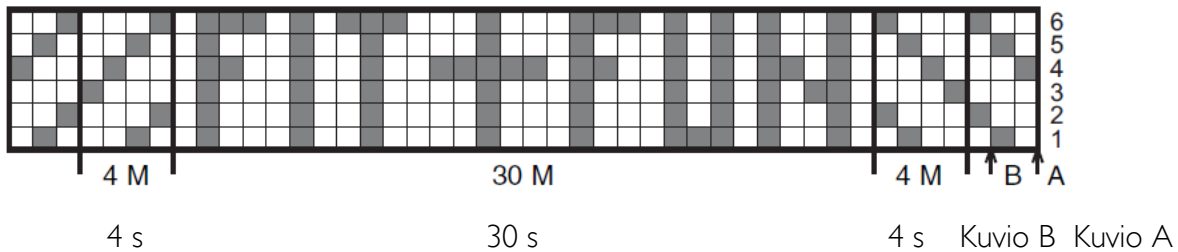
Viimeistely: Virkkaa pitsiraitoihin punaisella langalla kjs-ketjut.

Oikean sukan pitsineuleen ruutupiirros Vasemman sukan pitsineuleen ruutupiirros



- = oikea s
- = ota langankierto puikolle
- = neulo 2 s oikein yhteen
- = nosta 1 s neulomatta, neulo 1 s ja vedä nostettu s neulotun yli

Kirjoneuleraidan ruutupiirros



- = musta s
- = punainen s

Copyright: MEZ GmbH.



Prym Consumer Finland Oy
 Huhtimontie 6 B
 04200 KERAVA
 puh 09-274871
 www.prym.fi