

Regia 4 Tweed
Miehen polvisukat (7009)

Schachenmayr
SINCE 1822
REGIA

Koko: 43–46

Jalkaterän pituus: 28–29 cm

Lanka: Regia 4-fädig Tweed (70 WO + 25 PA + 5 CV, 50 g = 200 m), 200 g harmaata (00090).

Prym sukkapuikot: 2–3 mm käsialan mukaan, palmikkopuiikko.

Tiheys: 40 s ja 44 krs kohoneuletta = 10x10 cm.

Joustinneule: *l o l n*, toista *_* ja neulo muilla krs:illa st siten miltä ne näyttävät.

Sileä neule: Suljettuna neuleena kaikki krs:t oikein, neulo avonaisena neuleena op:n krs:t o ja np:n krs:t n.

Kohoneule: Ruutupiirroksen mukaan krs:t 1–14.

Varsi: Luo 90 s ja neulo suljettuna neuleena joustinta 3 cm niin, että puikoilla on vuorotellen 23 ja 22 s ja krs:n 1. s = nurin. Jatka ruutupiirroksen mukaista kohoneuletta, jonka 1. krs:lla lisääntyy 6 s joka mallikerrassa ja krs:n lopussa on työssä 120 s. Jaa s:t näin: 1. puikolle 30 s, 2. puikolle 29 s, 3. puikolle 32 s ja 4. puikolle 29 s. Toista kerroksia 2–13. Kun työn korkeus on 14 cm, aloita kaventaminen. Merkitse 1. puikon viimeiset 6 s eli palmikko = keskitala. Kavenna näiden 6 palmikko-s:n kummassakin reunassa näin (ei palmikonkierto-krs:illa): Neulo palmikon 1. s yhteen sitä edeltävän s:n kanssa 2o yhteen. Kavenna sitten palmikon viimeinen s yhteen sitä seuraavan s:n kanssa (1 ylivetokavennus). Tee nämä kavennukset joka 4. krs 6x, sitten joka 2. krs 17x = 72 s. Kun työn korkeus on noin 40 cm, aloita kantapää. Jaa s:t niin, että joka puikolla on 18 s ja merkitty palmikko on keskellä takana. Aloita kantapää palmikon 6 s:lla + 16 s sen kummallakin puolella = 38 s. Jätä muut s:t odottamaan omille puikoilleen.

Kantalappu: Neulo näillä 38 silmukalla näin: neulo 1. krs = op:n krs ja kavenna siinä tasavälein 4 s = 34 s. Neulo niillä avonaisena neuleena edestakaisin kerroksin sileää neuletta 32 krs. Voit neuloa kantalapun reunimmaiset 1–2 s joka krs:lla oikein (= ainoaiokeaa), jolloin lapun kerrosmäärä on helppo laskea.

Kantapohja: Tähän osaan s-määrä jaetaan 3 osaan. Keskimmäisen osan eli kantapohjan s-määrä on 12 s ja sen molemmin puolin reunaosissa on 11 s (merkitse osat). Neulo op:n krs sileää 22 s, *tee keskiosan viimeisellä ja toisen reunan 1. s:lla 1 ylivetokavennus. Käännä työ, nosta 1 s takakautta neulomatta, neulo keskiosan eli pohjan s:t viimeiseen saan saakka eli 10 n, neulo pohjan viimeinen s nurin yhteen reunaosan 1. s:n kanssa. Käännä työ, nosta pohjan 1. s takakautta neulomatta lanka np:lla ja neulo pohjan s:t viimeiseen saan saakka*. Toista *_*, kunnes kummankin reunan s:t loppuvat ja jäljellä on vain kantapohjan 12 s. Neulo 6 o = krs:n rajakohta eli 1. ja 4. puikkojen raja. Neulo 1. puikon 6 o, poimi sitten kantalapun reunasta 16 s neuloen ne o, vielä 1. ja 2. puikkojen välistä 1 s kiertäen o (ettei puikkojen rajakohtaan tule reikää). Jatka 2. ja 3. puikkojen s:illa kohoneuletta, poimi 4. puikolle ensin svälistä 1 s kiertäen ja sitten kantalapun reunasta 16 s sekä neulo kantapohjan 6 s. Neulo 1. ja 4. puikkojen s:illa sileää neuletta ja rintapuolen eli 2. ja 3. puikkojen s:illa kohoneuletta

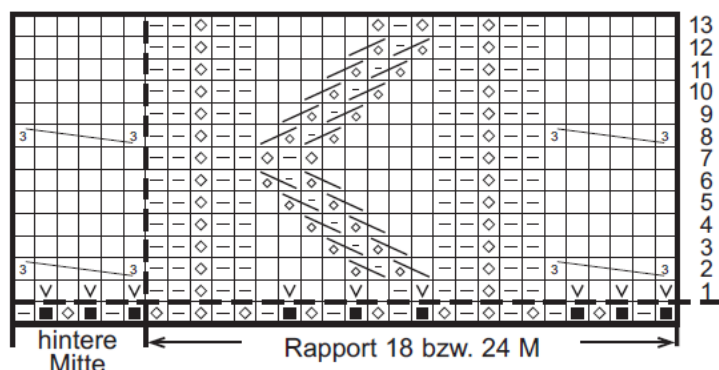
Kiilaosa: Neulo 1. krs niin, että neulot kantalapun reunasta poimitut s:t kiertäen o. Kavenna sitten 1. puikon lopussa sekä 4. puikon alussa kiilaosaa. Neulo ensin 1. puikko krs:n rajalta alkaen 3 s:n päähän sen lopusta, neulo 2o yhteen, 1o. Jatka 2. ja 3. puikot loppuun. Neulo 4. puikolla 1o, 1 ylivetokavennus ja jatka sileää. Tee kavennukset näillä kohdilla joka 3. krs, kunnes 1. ja 4. puikoilla on yhteensä 34 s eli kummallakin puikolla 17 s.



Jalkaterä: Jatka mallineuleita kuten edellä, kunnes pohjan pituus on 21,5–22,5 cm. Aloita **kärjen nauhakavennus**. Kavenna 1. ja 3. puikkojen lopussa, kun jäljellä on 3 s näin: 2 o yhteen, 1 o. Kavenna 2. ja 4. puikkojen alussa näin: 1 o, tee 1 ylivetokavennus ja neulo krs loppuun. Tee nämä kavennukset joka 2. krs 6x ja sitten joka krs, kunnes jäljellä on 8 s. Katkaise lanka ja pujota loput 8 s langalle 2x. Neulo toinen sukka samoin.

VIIMEISTELY: Höyrytä sukat kevyesti.

Ruutupiirros



□ = 1 oikea s

▢ = 1 nurja s

◊ = 1 oikea s kiertäen

■ = työssä ei ole silmukkaa, ohita tekemättä mitään

∇ = lisäys kiertäen s:iden välistä

3 3 = siirrä 3 s palmikkopuikolle työn eteen, neulo 3 o ja palmikkopuikolta 3 o

3 3 = siirrä 1 s palmikkopuikolle työn eteen, neulo 1 o ja palmikkopuikon o kiertäen

3 3 = siirrä 1 s palmikkopuikolle työn eteen, neulo 1 n ja palmikkopuikolta 1 o kiertäen

3 3 = siirrä 1 s palmikkopuikolta työn taakse, neulo 1 o kiertäen ja palmikkopuikolta 1 o

3 3 = siirrä 1 s palmikkopuikolle työn taakse, neulo 1 o kiertäen ja palmikkopuikolta 1 n

Copyright: MEZ GmbH.



Prym Consumer Finland Oy

Huhtimontie 6 B

04200 KERAVA

puh 09-274871

www.prym.fi