

Regia 4
7332. Pitsisukat



Koko: 38/39

Lanka: Regia 4-fädig -lankaa 100 g valkoista (0208).

Prym sukkapuikot: Nro 2-3 tai käsialasi mukaan.

Joustinneule: 1 o takareunastaan, 1 n.

Pitsineuleet: neulo ruutupiirroksen ja ohjeen mukaan.

Toista 1.-20. krs:ia. **Sileä neule:** neulo suljettuna neuleena kaikki krs:t oikein ja neulo tasona oikealla oikein, nurjalla nurin.

Tiheys: 30 s ja 42 krs sileää neuletta = 10 cm.

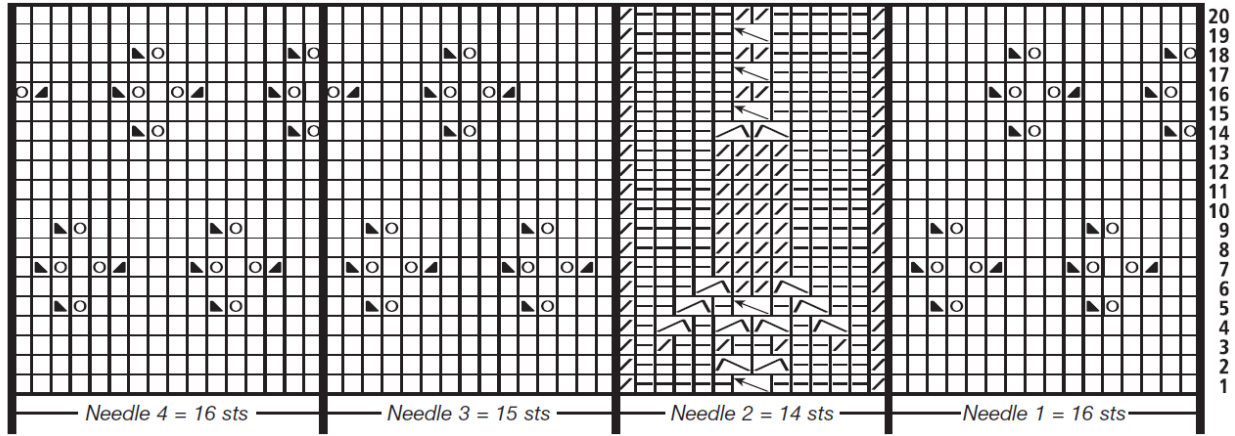
Luo oikeaa sukkaa varten 60 s ja jaa silmukat neljälle sukkapuikolle, I sekä IV puikoille 16 s, II puikolle 13 s ja III puikolle 15 s. Krs:n vaihtumiskohta on keskellä takana I ja IV puikkojen välissä. Neulo suljettuna neuleena ensin joustinneuletta 6 krs. Lisää jousteen viimeisellä krs:lla II puikon I. s:n jälkeen 1 n s = 61 s. Aloita sitten pitsineuleet ruutupiirroksen mukaan. Kun olet neulonut pitsineuletta 13 cm, aloita **kantapää** I ja IV puikoilla. Siirrä IV puikon I. s III puikolle ja kavenna I puikolta 1 s = 15 s molemmilla puikoilla, jätä muut s:t odottamaan. **1.krs:** (op) neulo IV puikon jatkoksi I puikon s:t oikein, käänny. **2.krs:** ota lanka puikolle, työnnä puikko I. s:aan oikealta puolelta, nosta s ja



lk neulomatta = kerrottu s. Kiristä lankaa hieman jottei synny reikää. Neulo nurin loput puikon s:t, käänny. **3.krs:** tee kerrottu s ja neulo muut s:t oikein edellisen kerroksen kerrottuun s:aan asti, käänny. **4.krs:** tee kerrottu s ja neulo muut s:t nurin edellisen krs:n kerrottuun s:aan asti, käänny. Toista 3.-4. krs:ia kunnes kantapään keskellä on jäljellä 10 s. Neulo sitten 2 krs kaikilla s:illa, tee II ja III puikoilla pitsineuletta ja muilla s:illa sileää, neulo lk:t niitä vastaavien s:iden kanssa yhteen. Aloita sitten kerrotut s:t uudelleen, nyt keskeltä ulospäin. **1.krs:** neulo kantapään puikon alusta s:t oikein kunnes olet neulonut keskimmäiset 10 s ja niiden jälkeen 1 s:n, käänny. **2.krs:** tee kerrottu s, neulo keski-s:t + 1 s nurin, käänny. **3.krs:** tee kerrottu s, neulo oikein kunnes olet neulonut edellisen krs:n kerrotun s:n jälkeen 1 s:n, käänny. **4.krs:** tee kerrottu s, neulo nurin kunnes olet neulonut edellisen krs:n kerrotun s:n jälkeen 1 s:n, käänny. Toista 3.-4. krs:ia kunnes olet neulonut kaikilla kantapään reuna-s:illa kerrotun s:n. Jatka sitten kaikilla s:illa suljettuna neuleena mallineuleita eli pohjassa sileää ja päällisessä pitsiä. Kun jalkaosan pituus kantapää mukaan lukien on 20 cm, aloita kaikilla s:illa sileä neule, jaa s:t tasan 4:lle puikolle. Tee sitten **kärkikavennukset:** neulo I ja III puikon lopussa 2 oikein yhteen ja 1 o sekä neulo II ja IV puikon alussa 1 o ja tee ylivetokavennus. Toista tällaiset kavennukset kerran joka 4. krs, 2 kertaa joka 3. krs, 3 kertaa joka 2. krs ja sitten joka krs kunnes työssä on jäljellä 8 s. Katkaise lanka, pujota se 2-kertaisena loppujen s:iden läpi ja päätä hyvin.

Vasen sukka: Tee muuten kuten oikea sukka, mutta peilikuvana eli aloita IV puikon 16 s:lla ja merkitse tämä puikko I -puikoksi, käytä sitten I-III puikkoja vastaavasti II-IV puikkoina.

Pitsineule



16 s: puikko IV

15 s: puikko III

14 s: puikko II

16 s: puikko I

- = oikea s
- ▣ = neulo s takareunastaan oikein
- ▤ = nurja s
- ▥ = ota langankierto puikolle
- ▦ = neulo 2 s oikein yhteen
- ▧ = nosta 1 s neulomatta, neulo 1 s oikein ja vedä nostettu s neulotun yli
- ▨ = siirrä 1 s apupuikolle työn eteen, neulo 1 s takareunastaan oikein ja neulo apupuikon s takareunastaan oikein
- ▩ = siirrä 1 s apupuikolle työn taakse, neulo 1 s takareunastaan oikein ja neulo apupuikon s nurin
- = siirrä 1 s apupuikolle työn eteen, neulo 1 s nurin ja neulo apupuikon s takareunastaan oikein

Copyright: MEZ GmbH.



Prym Consumer Finland Oy
 Huhtimontie 6 B
 04200 KERAVA
 puh 09-274871
 www.prym.fi