

Catania

Koko: 36/38, 40/42 ja 44/46

Valmiin neuleen mitat:

Vartalon ympäryys 90 / 100 / 110 cm

koko pituus 51 / 53 / 55 cm

hihan sisäpituus 47,5 / 47,5 / 47,5 cm

Lanka: Schachenmayr Catania, 100 % puuvillaa, 50 g = 125 m.

vaaleanvihreää (00100) 400 / 450 / 500 g

valkoista (00106) 150 / 200 / 200 g

Puikot Prym: Nro 3-4 sekä pääntien reunusta varten pyöröpuikko nro 3-4 tai käsialan mukaan.

Tiheys: 23 s ja 32 krs sileää neuletta sekä 24 s ja 33 krs pitsineuletta = 10 cm.

Sileä neule: Neulo oikealla oikein ja nurjalla nurin.

Pitsineule: Neulo ruutupiirroksen ja ohjeen mukaan. Piirroksessa on vain työn oikean puolen krs:t, neulo työn nurjalla puolella s:t siten miltä ne näyttävät. Neulo lkt nurin. Toista 1.-20. krs:ia.

Takakappale: Luo røyhelöä varten valkoisella langalla 260 / 292 / 326 s ja neulo 1 krs oikein työn nurjalta puolelta. Aloita sitten sileä neule ja neulo sen 1. krs:illa reuna-siden sisäpuolella koko ajan 2 o yhteen = 131 / 147 / 164 s. Kun kappaleen korkeus on 10,5 cm, neulo *2 o, 2 o yhteen*, toista *-* ja neulo krs:n loput 3 / 3 / 0 s o = 99 / 111 / 123 s. Neulo vielä 1 krs ja jätä st odottamaan apupuikolle. Luo nyt v.vihreällä langalla **takakappaletta**

varten 99 / 111 / 123 s, neulo 1 krs oikein työn nurjalta puolelta ja neulo sitten sileää neuletta 4 krs. Aseta nyt røyhelön s:t työn taakse ja neulo 1 + 1 s puikoilta v.vihreällä langalla yhteen. Neulo 1 krs oikein nurjalta puolelta, 2 krs sileää neuletta ja aloita sitten pitsineule reuna-s:n sisäpuolella piirroksen oikeasta reunasta, toista 12 s:n mallikertaa 7 / 8 / 9 kertaa, neulo piirroksen vasempaan reunaan ja tee reuna-s. Neulo jatkossa s:t tässä järjestyksessä. Kun olet neulonut pitsineuletta 16 krs, lisää seuraavalla krs:illa molemmissa reunoissa 1 s ja toista sitten lisäykset joka 10. krs 2 kertaa ja joka 8. krs 3 kertaa = 111 / 123 / 135 s. Kun olet neulonut pitsineuletta 21 cm, päättä molemmissa reunoissa kädentietä varten joka 2. krs 1x3 s, 2x2 s ja 5x1 s = 87 / 99 / 111 s. Kun olet neulonut pitsineuletta 37 / 39 / 41 cm, päättä keskimmäiset 33 / 33 / 35 s pääntietä varten ja neulo ensin pääntien toinen puoli. Päättä vielä pääntien reunassa joka 2. krs 1x6 s, 1x4 s ja 2x2 s. Kun olet neulonut pitsineuletta 40 / 42 / 44 cm, päättä loput eli olan 13 / 19 / 24 s kerralla. Neulo pääntien toinen puoli vastaavasti.

Etukappale: Neulo kuten takana kunnes olet neulonut pitsineuletta 31 / 33 / 35 cm. Päättä nyt keskimmäiset 23 / 23 / 25 s pääntietä varten ja neulo ensin toinen puoli. Päättä vielä pääntien reunassa joka 2. krs 1x3 s, 6x2 s ja 2x1 s sekä vielä joka 4. krs 2x1 s. Päättä lopuksi olan s:t kerralla samalla korkeudella kuin takana. Neulo pääntien toinen puoli vastaavasti.

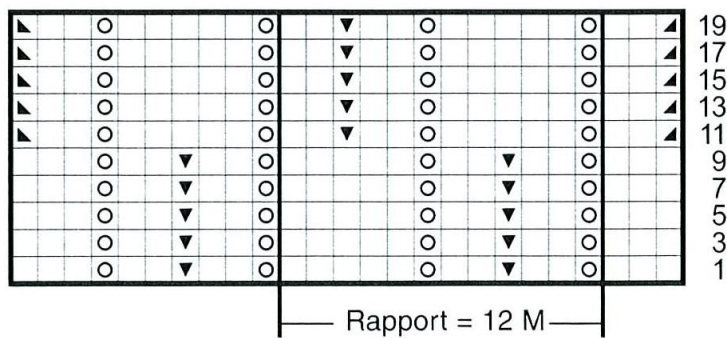
Hihat: Luo røyhelöä varten valkoisella langalla 154 / 154 / 196 s ja neulo 1 krs oikein työn nurjalta puolelta. Aloita sitten sileä neule ja neulo sen 1. krs:illa reuna-siden sisäpuolella koko ajan 2 o yhteen = 78 / 78 / 99 s. Kun kappaleen korkeus on 7,5 cm, neulo *2 o, 2 o yhteen*, toista *-* ja neulo krs:n loput 2 / 2 / 3 s o = 59 / 59 / 75 s. Neulo vielä 1 krs ja jätä st odottamaan apupuikolle. Luo nyt v.vihreällä langalla **hihaa** varten 59 / 59 / 75 s, neulo 1 krs oikein työn nurjalta puolelta ja neulo sitten sileää neuletta 4 krs. Aseta nyt røyhelön s:t työn taakse ja neulo 1 + 1 s puikoilta v.vihreällä langalla yhteen. Neulo 1 krs oikein nurjalta puolelta, 2 krs sileää neuletta ja aloita sitten pitsineule reuna-s:n sisäpuolella piirroksen 3. / 3. / 1. s:sta, toista 12 s:n mallikertaa tarpeen mukaan ja neulo toiseenkin



reunaan reuna-s. Neulo jatkossa s:t tässä järjestyksessä. Kun olet neulonut pitsineuletta 8 / 5 / 5 krs, lisää seuraavalla krs:lla molemmissa reunoissa 1 s ja toista sitten lisäykset **koossa 36/38** joka 10. krs 11 kertaa ja **koossa 40/42 sekä 44/46** joka 8. krs 11 kertaa ja vielä joka 6. krs 5 kertaa = 83 / 93 / 109 s. Kun olet neulonut pitsineuletta 39,5 cm, päätä molemmissa reunoissa pyöriötä varten joka 2. krs 1x3 s, 2x2 s, 1x1 s, 2x2 s ja 2x3 s. Kun pyöriön korkeus on 15 cm, päätä loput 13 / 23 / 39 s kerralla.

Viimeistely: Aseta kappaleet kosteitten liinojen alle mittoihinsa ja anna kuivua. Ompele olka-, sivu- ja hihasaumat. Poimi pääntien reunasta pyöröpuikolle v.vihreällä langalla 160 / 160 / 164 s ja neulo suljettuna neuleena 1 krs nurin ja sitten sileää neuletta 2 cm. Neulo vielä 1 krs nurin ja päätä s:t oikeaa neuloen. Luo pyöröpuikolle valkoisella langalla röhhelöä varten 308 / 308 / 316 s, neulo suljettuna neuleena 1 krs nurin ja aloita sitten sileää neule. Neulo sileän neuleen 1. krs:lla koko ajan 2 o yhteen = 154 / 154 / 158 s. Kun röhhelön korkeus on 5 cm, neulo *2 o yhteen, 8 o*, toista *-* siten, että työhön jää 139 / 139 / 143 s. Päätä s:t kerralla ja kiinnitä röhhelö pääntielle v.vihreän kaitaleen alapuolelle.

Pitsineuleen ruutupiirros



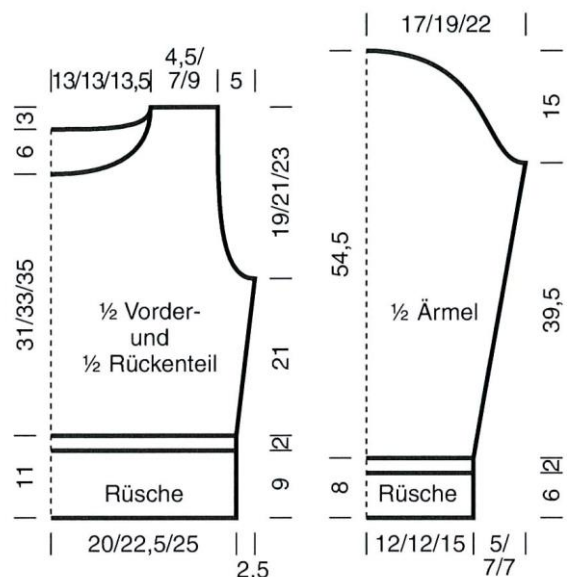
12 s:n mallikerta toistuu

Ruutupiirroksen selitykset

- = oikea s
- = langankierto, neulo lk seuraavalla eli nurjan puolen krs:lla nurin
- = nosta 1 s neulomatta, neulo 2 s oikein yhteen ja vedä nostettu s kavennuksen yli
- = neulo 2 s oikein yhteen
- = nosta 1 s neulomatta, neulo 1 s ja vedä nostettu s neulotun yli

½ etu- ja ½ takakappaletta

½ hihaa



Copyright: MEZ GmbH



Prym Consumer Finland Oy
Huhtimontie 6 B, 04200 Kerava
puh 09-274871
www.prym.fi