

Catania Grande
Noppe neulottu nyppytyyny

Koko: 45x45 cm

Lanka: Schachenmayr Catania Grande (100% puuvilla, 50 g =63 m).

450g luonnonvalkoista (03105)

Prym puikot: Nro 5 tai käsialasi mukaan.

Muut tarvikkeet: 45x45 cm sisätyyny.

Tiheys: 14 s ja 18 krs sileää- sekä nyppyneuletta = 10 cm.

Mallineuleet: Sileä neule: neulo oikealla oikein ja nurjalla nurin.

Nyppyneule: neulo ruutupiirroksen ja ohjeen mukaan. Piirroksessa on vain työn oikean puolen krst:t, neulo nurjan puolen krst:nurin.

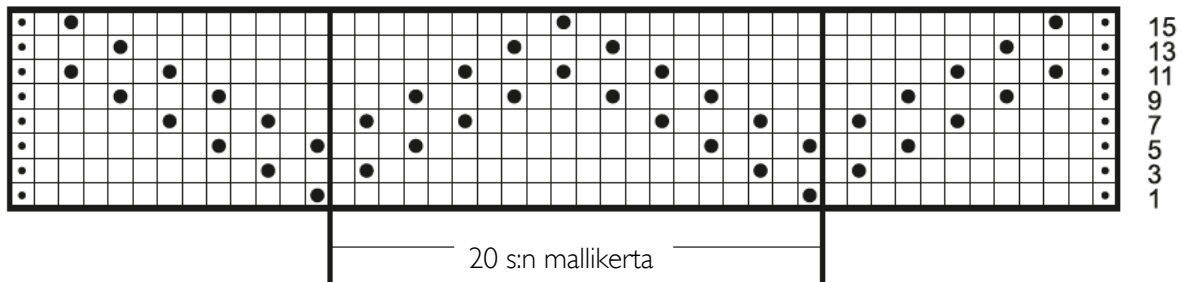
Toista 1.-16. krs:ia.



Etukappale Luo 65 s ja aloita nyppyneule näin: Neulo reuna-s, aloita sitten ruutupiirros sen reunasta, toista 20 s:n mallikertaa 2 kertaa, neulo piirroksen toiseen reunaan ja tee reuna-s. Neulo jatkossa s:t tässä järjestyksessä. Kun kappaleen korkeus on 45 cm, päätä s:t.

Takakappale Luo 65 s ja neulo sileää neuletta 45 cm, päätä s:t.

Viimeistely Levitä kappaleet alustalle mittoihinsa, kostuta sumuttamalla ja anna kuivua. Ompele saumat, laita kuitenkin sisätyyny paikoilleen ennen viimeistä saumaa.



=oikea s

= nyppy: Neulo seuraava silmukka 5 kertaa eli vuorotellen etu- ja takareunastaan oikein. *Siirrä nämä 5 s vasemman käden puikolle, kiristä lankaa ja neulo ne oikein*, toista *-* vielä 2 kertaa.

Vedä sitten viimeksi neulonut s:n yli edelliset 4 s.

Copyright: MEZ GmbH

Prym Consumer Finland Oy



Huhtimontie 6 B, 04200 Kerava

puh 09-274871

www.prym.fi

CONSUMER
FINLAND