

## Catania Virkatut patalaput

Koko: 19x19 cm.

Tarvikkeet: Schachenmayr Catania (50 g = 125 m) -lankaa.

**A-patalappuun** vaaleanvihreää (00402) sekä luonnonvalkoista (00105), molempia 50 g.

**B-patalappuun** vaaleanvihreää (00402) sekä tummanharmaata (00429), molempia 50 g.

**C-patalappuun** tummanharmaata (00429) sekä luonnonvalkoista (00105) molempia 50 g.

**Prym virkkuukoukku:** nro 5 tai käsialan mukaan.

**Virrkaustiheys:** 16 s ja 17 krs mallivirrkausta 2-kertaisella langalla = 10 cm.

**Mallivirkkaus:** Tee piirroksen mukaan ensin 1.-9. krs:t ja toista sitten 2.-9. krs:ia.

**Reliefipylväs:** Ota langankierto koukulle, työnnä koukku työn edessä 2 krs alempana olevan edellisen kiinteänsilmukan (myöhemmin reliefipylvään) varren ympäri oikealta vasemmalle, ota langankierto koukulla ja vedä läpi, \*ota langankierto koukulle ja vedä 2 s:n läpi\*, toista \*-\* vielä kerran.

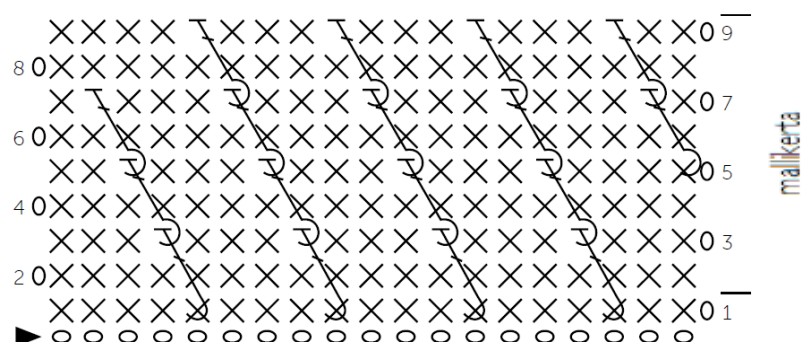


**Tee näin:** Virkkaa 2-kertaisella langalla (patalapun värit yhdessä) aloitusketjuksi 27 + 1 kjs. **1.krs:** jätä 1 kjs väliin ja tee 27 ks. **2.krs:** 1 kjs ja tee 27 ks. **3.krs:** 1 kjs, \*3 ks, tee reliefipylväs (1. krs:n edelliseen ks:aan)\*, toista \*-\* ja tee krs:n lopussa 3 ks. **4. ja muutkin parilliset krs:t:** kuten 2. krs. **5.krs:** 1 kjs, 4 ks, \*tee reliefipylväs (3. krs:n reliefipylvääseen), 3 ks\*, toista \*-\* ja tee reliefipylväs, 2 ks. **7.krs:** 1 kjs, 1 ks, \*tee reliefipylväs (5. krs:n ensimmäiseen ks:aan), 3 ks\*, toista \*-\* ja tee reliefipylväs, 1 ks. **9.krs:** 1 kjs, 2 ks, \*tee reliefipylväs (7. krs:n reliefipylvääseen), 3 ks\*, toista \*-\* ja tee 1 ks. **10.-25.krs:** virkkaa kuten 2.-9. krs:t. **26.-29.krs:** kuten 2.-5. krs:t. Älä käännä työtä.

**Viimeistely:** Virkkaa patalapun kaikkiin reunoihin 1 ks jokaiseen silmukkaan ja jokaisen krs:n kohdalle sekä tee joka kulmassa 1 ks + 1 kjs + 1 ks. Sulje krs ps:lla. Virkkaa sitten ripustuslenkkiä varten 14 kjs ja tee ps samaan kohtaan kuin edellä. Käännä työ ja tee lenkkiin 1 krs ps:ita. Katkaise langat ja päättä ne huolella.

Virrkauspirros:

- ▶ = aloitus
- = ketjusilmukka (kjs)
- × = kiinteänsilmukka (ks)
- T = reliefipylväs



Copyright: MEZ GmbH



Prym Consumer Finland Oy  
Huhtimontie 6 B, 04200 Kerava  
puh 09-274871  
www.prym.fi