

**Catania**  
**Virkattu sängynpeitto**

**Koko:** 75x165 cm

**Lanka:** Schachenmayr Catania (100% puuvilla, 50 g = 125 m).  
850g luonnonvalkoista (00105)

**Prym virkkuukoukku:** Nro 4 tai käsialasi mukaan.

**Tiheys:** 21 s ja 15 krs mallivirkkausta = 10 cm.

**Mallivirkkaus:** Virkkaa piirroksen ja ohjeen mukaan. Toista 1.-26. krs:ia.

**Lyhyt puolipylväs:** Ota langankierto (=lk) koukulle, työnnä koukku seuraavan s:n läpi, ota lk koukulle ja vedä kaikkien koukulla olevien 3 lenkin läpi kerralla.

**Ristipylväät:** Jätä 1 s väliin, tee 1 p ja sitten ylihypytyyn s:aan etukautta 1 p. Tee seuraavalla krs:lla ristipylvään pylväät edellisten ristipylväiden väleihin eli piirroksen nuolten kohdille.

**Tee näin** Virkkaa aloitusketjuksi 144 + 3 kjs. Aloita sitten mallivirkkaus piirroksen mukaan, toista 12 s:n mallikertaa 12 kertaa. Toista sitten 26 krs:n mallikertaa 9 kertaa ja tee lopuksi 1 krs ks:ita. Katkaise ja päättää lanka.

**Viimeistely** Levitä peitto alustalle mittoihinsa, kostuta sumuttamalla ja anna kuivua. Virkkaa vielä joka reunaan 1 krs ks:ita, tee samalla joka kulmaan aina 3 ks.

▶ = aloitus

○ = ketjusilmukka (kjs)

× = kiinteäsilmukka (ks)

⌋ = lyhyt puolipylväs

⊗ = tee 1 ks edellisen krs:n silmukan etureunaan

⌋ = puolipylväs

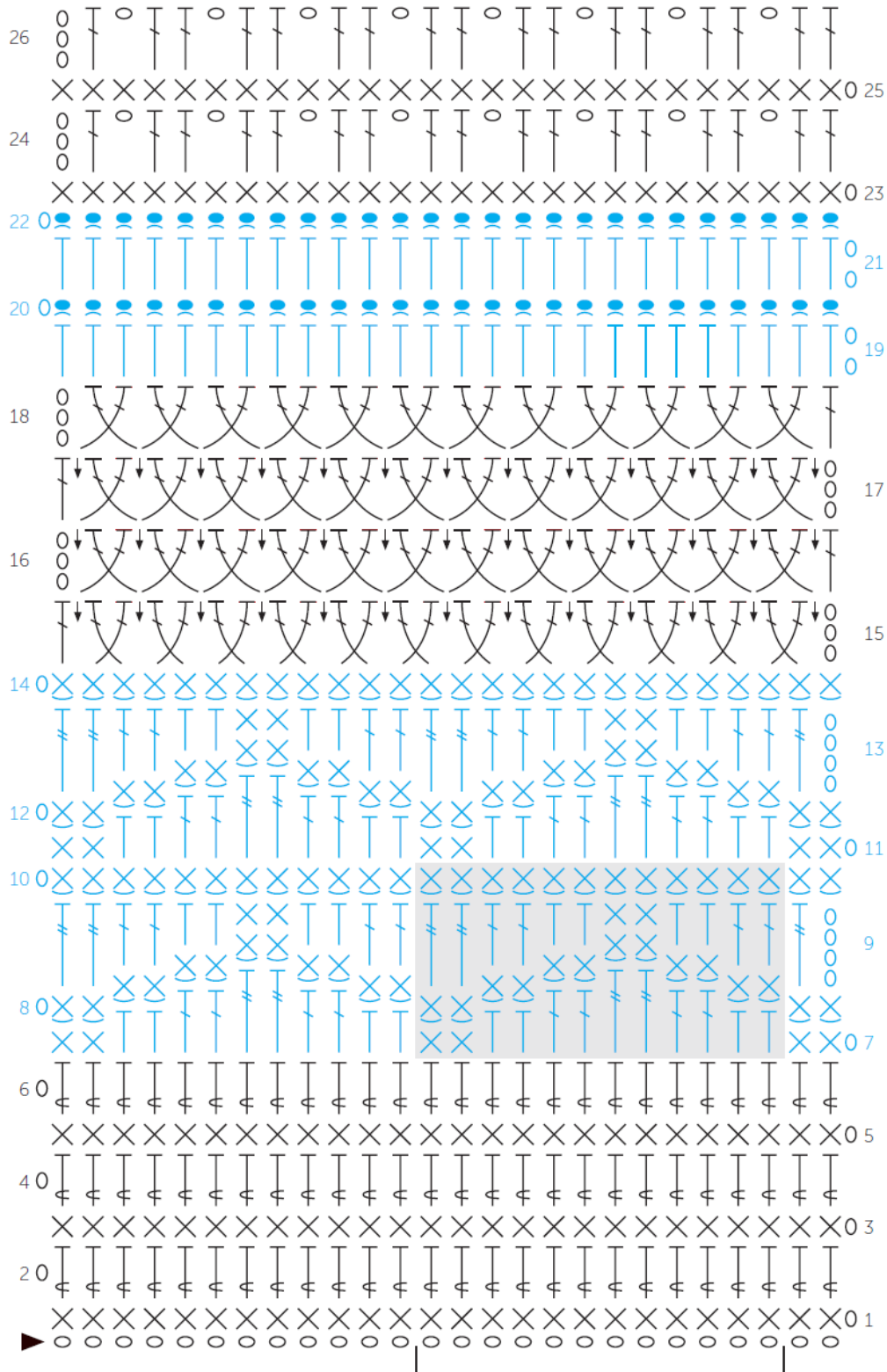
⌋ = pylväs (p)

⌋ = kaksoispylväs (kp)

⌋ = ristipylväs

● = tee 1 piilosilmukka (ps) edellisen kerroksen silmukan takareunaan





12 s:n mallikerta toistuu

Copyright: MEZ GmbH

Prym Consumer Finland Oy



Huhtimontie 6 B, 04200 Kerava

puh 09-274871

www.prym.fi

CONSUMER  
FINLAND