

Natura Linen Naisen pitsijakku



XS-S-M-L-XL-XXL

Lanka: DMC Natura Linen (58% pellava, 26% viskoosi, 16% puuvilla).

Prym puikot: Nro 4 tai käsialan mukaan.

Tiheys: 20 s ja 30 krs sileää neuletta = 10 cm.

Mallineuleet:

Ainaoikeinneule: neulo kaikki krs:t oikein.

Sileä neule: neulo oikealla oikein ja nurjalla nurin. *Pitsineule:* neulo ruutupiirroksen ja ohjeen mukaan. Piirroksessa on vain työn oikean puolen krs:t, neulo nurjalla kaikki s:t nurin. Toista 1.-12. krs:ia.

Koko	XS	S	M	L	XL	XXL
Valmiin neuleen mitat						
vartalonympäryys	124	132	140	148	156	164 cm
kokopituus	39	40	41	42	43	44 cm
Langan menekki						
DMC Natura Linen -lankaa vihreää (88)	250	250	300	300	350	400 g

Takakappale Luo 125-133-141-149-157-165 s ja neulo ainaoikeaa 4 krs. Aloita sitten pitsineule reuna-s:n sisäpuolella piirroksen oikeasta reunasta, toista 8 s:n mallikertaa 15-16-17-18-19-20 kertaa, neulo piirroksen toiseen reunaan ja tee reuna-s. Neulo jatkossa s:t tässä järjestyksessä. Kun kappaleen korkeus on 9 cm, neulo jatkossa molemmissa reunoissa 4 s:lla ainaoikeaa ja jatka niiden sisäpuolella pitsineuletta. Kun kappaleen korkeus on 28-29-30-31-32-33 cm, päättä molemmissa reunoissa olan s:t joka 2. krs näin: 14x3 s ja 2x2 s – 1x5 s ja 15x3 s – 5x4 s ja 11x3 s – 8x4 s ja 8x3 s – 11x4 s ja 5x3 s – 14x4 s ja 2x3 s. Kun kappaleen korkeus on 39-40-41-42-43-44 cm, päättä loput eli takakappaleen pääntien 33-33-35-37-39-41 s kerralla.

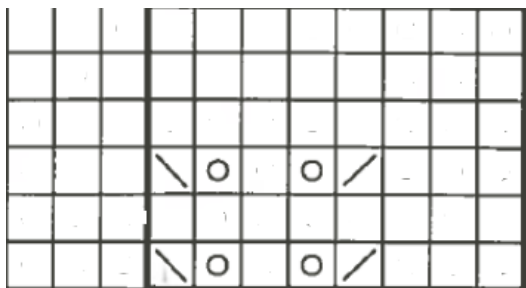
Oikea etukappale Luo 68-68-76-76-84-84 s ja neulo ainaoikeaa 4 krs. Aloita sitten oikeassa reunassa (=etureuna) joustinneule näin: Neulo 3 s o, 1 s n, 3 s o, 1 s n, toista sen jälkeen pitsineuleen 8 s:n mallikertaa 7-7-8-8-9-9 kertaa ja neulo piirroksen toiseen reunaan sekä tee reuna-s. Neulo jatkossa s:t tässä järjestyksessä. Kun kappaleen korkeus on 9 cm, neulo jatkossa kappaleen vasemmassa reunassa 4 s:lla ainaoikeaa ja jatka muilla s:illa mallineuleita kuten aiemminkin. Kun kappaleen korkeus on 28-29-30-31-32-33 cm, päättä kappaleen vasemmasta reunasta olan s:t kuten takana.

HUOM: Kun kappaleen korkeus on 32-33-33-34-34-34 cm, päättä etureunasta pääntietä varten joka 2. krs 1x14-12-14-13-14-14 s, 1-0-1-0-1-0x3 s, 2x2 s ja 1-2-2-3-4-4x1 s.

Vasen etukappale Neulo oikean etukappaleen peilikuvaksi.

Kaulus Luo 90-90-94-94-102-106 s ja aloita mallineuleet näin: Neulo 3 s o, 1 s n, 3 s o, 1 s n, neulo sileää neuletta kunnes toisessa reunassa on jäljellä 8 s, neulo 1 s n, 3 s o, 1 s n, 3 s o. Neulo jatkossa molemmissa reunoissa 8 s:lla 3 o, 1 n -joustinneuletta ja muuten sileää neuletta. Kun kappaleen korkeus on 10 cm, neulo nurjalta 1 krs oikein taitteeksi ja jatka sitten mallineuleita kuten edellä vielä 10 cm, päättä s:t.

Viimeistely Levitä kappaleet alustalle mittoihinsa, kostuta sumuttamalla nurjalta puolelta ja anna kuivua. Ompele olkasaumat ja 9 cm sivusaumat. Taita etureunat nurjalle puolelle kaksinkerroin ja kiinnitä taitteet paikoilleen näkymättömin pistoin. Taita kauluksen molemmat joustinneuleiset reunat nurjalle puolelle kaksinkerroin ja kiinnitä taitteet paikoilleen näkymättömin pistoin. Virkkaa 40 cm pitkä kjs-ketju ja tee siihen 1 krs ks:ita. Tee toinen nyöri samoin. Pujota nyörit kauluksen kaksinkertaisten ulkoreunojen sisään. Kiinnitä kauluksen toinen pitkä sivu pääntien reunaan, taita kaulus kaksinkerroin ja kiinnitä toinen sivu työn nurjalle puolelle pääntien reunaan. Kiristä nyöreillä kauluksen päät rypylle.



- = oikea s
- = ota langankierto puikolle
- ▤ = neulo 2 s oikein yhteen
- ▥ = nosta 1 s neulomatta, neulo 1 s oikein ja vedä nostettu s neulotun yli

8 s:n mallikerta toistuu

Copyright: DMC



Prym Consumer Finland Oy
Huhtimontie 6 B, 04200 Kerava
puh 09-274871
www.prym.fi