

Natura Linen
Naisen sininen pusero



XS-S-M-L-XL-XXL

Lanka: DMC Natura Linen (58% pellava, 26% viskoosi, 16% puuvilla)

Prym puikot: Nro 3,5 tai käsialan mukaan.

Tiheys: 24 s ja 32 krs sileää neuletta = 10 cm.

Mallineuleet:

Ainaoikeinneule: neulo kaikki krs:t oikein.

Sileä nurja neule: neulo oikealla nurin ja nurjalla oikein.

Lehtipitsikuviot: neulo ruutupiirroksen ja ohjeen mukaan. Kuvion s-luku vaihtelee 1-9 s:n välillä. Toista 1.-18. krs:ia.



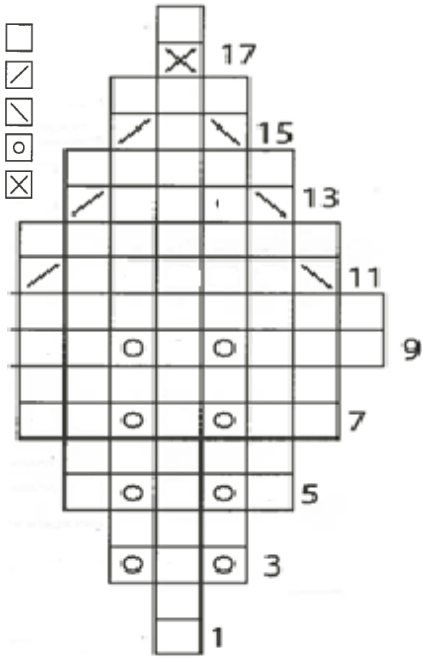
Koko	XS	S	M	L	XL	XXL
Valmiin neuleen mitat						
vartalonympäryys	98	104	108	114	118	124 cm
kokopituus	51	53	55	57	59	61 cm
hihan sisäpituus n.	5	5	5	5	5	5 cm
Langan menekki						
DMC Natura Linen -lankaa sinistä (17)	300	300	350	350	400	400 g

Takakappale Luo 119-125-131-137-143-149 s ja neulo ainaoikeaa 6 krs. Aloita sitten sileä nurja neule ja lehtikuviot näin: Neulo 13-16-19-22-25-28 s:lla sileää nurjaa neuletta, tee lehtikuvio, *neulo 22 s:lla sileää nurjaa neuletta ja tee lehtikuvio*, toista *-* vielä 3 kertaa ja neulo 13-16-19-22-25-28 s:lla sileää nurjaa neuletta. Neulo jatkossa s:t tässä järjestyksessä. Kun kappaleen korkeus on 30-32-33-35-36-38 cm, lisää molemmissa reunoissa hihaa varten joka 2. krs 4x3 s =143-149-155-161-167-173 s. Neulo lisätyillä s:lla muuten sileää nurjaa neuletta, mutta neulo molemmissa reunoissa 6 s:lla ainaoikeaa. Kun kappaleen korkeus on 47-49-51-53-55-57 cm, päättä keskimmäiset 45 s pääntietä varten ja neulo ensin toinen puoli. Päättä vielä pääntien reunassa joka 2. krs 1x5 s ja 5x3 s.

HUOM: Kun kappaleen korkeus on 49-51-53-55-57-59 cm, päättä sivusta lähtien olkaa varten joka 2. krs 1x9-10-11-12-13-14 s ja 2x10-11-12-13-14-15 s. Neulo pääntien toinen puoli peilikuvaksi.

Etukappale Neulo kuten takakappale.

Viimeistely Levitä kappaleet alustalle mittoihinsa, kostuta sumuttamalla nurjalta puolelta ja anna kuivua. Ompele toinen olkasauma. Poimi pääntien reunasta 160 s ja neulo ainaoikeaa 8 krs, päättä s:t. Ompele toinenkin olkasauma. Ompele vielä sivu- ja hihasaumat.



- = oikea s, neulo s nurjalla nurin
- = neulo 2 s oikein yhteen
- = nosta 1 s neulomatta, neulo 1 s ja vedä nostettu s neulotun yli
- = ota langankierto puikolle
- = nosta 1 s neulomatta, neulo 2 s o yhteen ja vedä nostettu s kavennuksen yli

1-9 s:n lehtikuvio

Copyright: DMC



Prym Consumer Finland Oy
 Huhtimontie 6 B, 04200 Kerava
 puh 09-274871
www.prym.fi