

Regia 4ply
Pitsikuvioiset polvisukat



Koko:36/37(38/39)

Lanka: Regia 4-fädig Tweed (75% villa, 25% polyamidi 100 g =420 m 100 g =420 m) luonnonvalkokirjavaa (00002) 200 g.

Prym sukkapuikot: Sukkapuikot 2,5-3 mm tai käsialasi mukaan.

Muuta: Ohut pyöröpuikko reunusta varten ja ohutta kuminauhaa varren yläreunaan.

Tiheys: 30 s ja 42 krs sileää neuletta sekä 34 s ja 40 krs pitsineuletta = 10 x 10 cm.

Sileä neulo: Neulo tasona oikealla oikein ja nurjalla nurin ja neulo suljettuna neuleena kaikki krs:t oikein. **Pitsineulo:** Neulo ruutupiirroksen ja ohjeen mukaan.

Neulo näin: Luo 78 s ja jaa s:t 4:lle sukkapuikolle näin: I puikolle 12 s, II puikolle 17 s, III puikolle 18 s ja IV puikolle 31 s. Neulo sitten suljettuna neuleena ensin sileää neuletta 6 krs, tee taitteeksi reikäkerros näin:

neulo 2 s o yhteen, ota 1k puikolle, toista *-* koko krs:n ajan. Neulo vielä 6 krs sileää neuletta. Poimi nyt pyöröpuikolle aloitusreunasta

jokaisen s:n kohdalta 1 s ja aseta puikko sukkapuikkojen taakse. Neulo sitten I + I s puikoilta yhteen muuten, mutta neulo krs:n lopussa sukkapuikolla olevat viimeiset 3 s oikein. Näin kuminauhalle jää aukko. Aloita sitten pitsineule ruutupiirroksen mukaan siten, että toistat nuolilla erotettua 6 s:n mallikertaa 13 kertaa. Toista piirroksen 1.-2. krs:ia. Kun olet neulonut pitsineuletta 12(12,5) cm, laita merkki IV puikon 22. s:n kohdalle ja tee sitten kavennukset merkin kohdalla ruutupiirroksen mukaan. IV puikolle jää 13 s ja työssä on yhteensä 60 s. Jatka pitsineuletta. Kun olet neulonut pitsineuletta yhteensä 31(32) cm, aloita **kantatilkku** III puikon viimeisillä 3 s:lla, IV puikon 13 s:lla, I puikon 12 s:lla ja II puikon 2 s:lla = 30 s, jätä loput 30 s odottamaan.

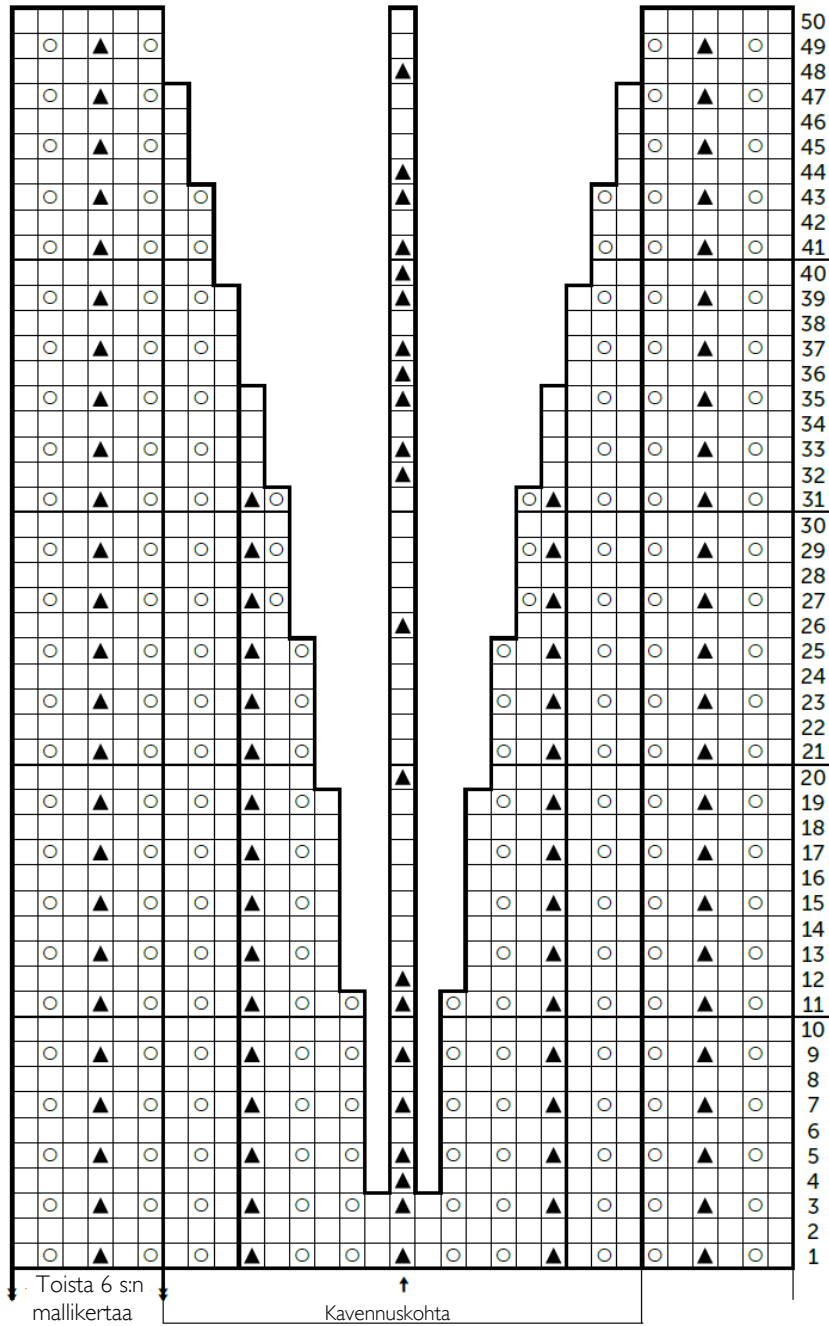
Neulo kantapään 30 s:lla tasona muuten sileää neuletta, mutta neulo molemmissa reunoissa koko ajan 2 s oikein. Kun olet neulonut sileää 28 krs, aloita kantakulman kavennukset. **1.krs:** (op) neulo 19 s, tee ylivetokavennus, käännä työ. **2.krs:** nosta 1 s neulomatta, neulo 8 s n, 2 s n yhteen, käännä työ. **3.krs:** nosta 1 s neulomatta, neulo 8 s o, tee ylivetokavennus, käännä työ. Toista 2.-3. krs:ia kunnes sivusilmukat loppuvat.

Poimi sitten kantatilkun molemmista reunoista 14 s, ja päällisen molemmista reunoista 1 s. Jatka suljettuna neuleena päällisen 30 s:lla pitsiä ja pohjan s:illa sileää neuletta. Tee samalla **kiilakavennukset**. Eli neulo I puikon lopussa 2 s o yhteen, 1 s o ja neulo IV puikon alussa 1 s o, tee ylivetokavennus. Toista tällaiset kavennukset joka 2. krs kunnes työssä on jäljellä 60 s. Jatka sileää neuletta ja päällisen pitsineuletta kunnes jalkaosan pituus on 19(20) cm.

Tee nyt **kärkikavennukset** sileänä neuleena. Neulo I ja III puikon lopussa 2 s o yhteen ja 1 s o sekä neulo II ja IV puikon alussa 1 s o ja 2 s ylivetäen yhteen. Toista tällaiset kavennukset vielä kerran 3 krs:n kuluttua, sitten joka 3. krs 2 kertaa ja joka 2. krs 3 kertaa. Tee kavennuksia vielä joka krs kunnes työssä on jäljellä 8 s. Katkaise lanka, pujota se 2-kertaisena loppujen s:iden läpi ja päätä hyvin. Ompele reunuksen sauma. Pujota kuminauha sukansuun päärmeen sisään. Tee toinen sukka samoin.



Pitsineuleen piirros



- = oikea s
- ◻ = ota langankierto puikolle
- ▲ = nosta 1 s neulomatta, neulo 2 s o yhteen ja vedä nostettu s kavennuksen yli

Copyright: MEZ GmbH



Prym Consumer Finland Oy
 Huhtimontie 6B
 04200 KERAVA puh 09-274871
www.prym.fi