

Regia 4
Miehen polvisukat



Koko: 44/45

Lanka: Schachenmayr Regia 4ply -lankaa 150 g harmaakirjavaa (00033).

Prym sukkapuikot: Nro 2-3 tai käsialasi mukaan.

Joustinneule: 1 o takareunastaan, 1 n. Sileä neule suljettuna

neuleena: Neulo kaikki krs:t oikein. Palmikkoneuleet: neulo

ruutupiirrosten ja ohjeen mukaan. Mallineule A: Tee ensin

piirroksen 1. krs, toista sitten 2.-3. krs:ia 42 kertaa ja tee

sitten krs:t 86.-94. Toista jatkossa 95.-96. krs:ia. Mallineule

B: Tee ensin piirroksen 1. krs ja toista sitten 2.-5. krs:ia.

Mallineule C: Tee ensin 1. krs, toista sitten 2.-31. krs:ia.

Takaosan mallineule: Neulo ensin 1.-84. krs:t ja jatka sitten

lopuilla 2 s:lla sileää nurjaa neuletta.

Tiheys: 30 s ja 42 krs sileää neuletta = 10 cm.

Tee näin: Luo 88 s ja jaa silmukat neljälle sukkapuikolle.

Neulo suljettuna neuleena ensin joustinneuletta 2,5 cm.

Aloita sitten palmikkoneuleet. I puikko: neulo 11 s

mallineule A:ta, 17 s mallineule B:tä =28 s. II puikko: neulo

22 s mallineule C:tä. III puikko: neulo 17 s mallineule B:tä ja 11 s mallineule A:ta. IV puikko: neulo 10

s takaosan mallineuletta. Neulo jatkossa s:t tässä järjestyksessä. 39. krs:n jälkeen työssä on 100 s, 82.

krs:n jälkeen 80 s ja 93 krs:n (=n. 24,5 cm) jälkeen 68 s. Jaa nyt s:t kolmelle puikolle siten, että krs:n

alku on takaosan mallineuleen 2 s:n välissä. Neulo sitten 1 krs:n ajan seuraavasti: 1 s n, 5 s

mallineuleen A mukaan ja 1-9 s mallineuletta B ja lisää samalla 2 s tasavälein =17 s, neulo II puikolla

mallineule B:n loput 8 s, sitten mallineule C:n 22 s ja vielä mallineule B:n ensimmäiset 8 s =38 s.

Neulo III puikolla loput 15 s ja lisää samalla tasavälein 2 s =17 s. Työssä on nyt yhteensä 72 s.

Neulo seuraavien 6 krs:n aikana I ja III puikkojen 34 s:lla sileää neuletta sekä jatka II puikon 38 s:lla

mallineuleita. Tee sitten kantapää I ja III puikkojen 34 s:lla lyhennetyin kerroksin kantapää: aloita

kantalappu niin, että jaat puikkojen s:t 3:lle puikolle, 11+12+11 s, jätä muut s:t odottamaan. I.krs:

(op) neulo kaikilla 3:lla puikolla olevat s:t oikein, käänny. 2.krs: tuo lanka työn eteen, työnnä puikko

1. saan oikealta puolelta, nosta s ja lk neulomatta ja vie lanka työn taakse = kerrottu s. Kiristä lankaa

hieman jottei synny reikää. Neulo nurin loput 3:n puikon s:t, käänny. 3.krs: tee kerrottu s ja neulo

muut s:t oikein ed. kerroksella kerrottuun saan asti, käänny. 4.krs: tee kerrottu s ja neulo muut s:t

nurin ed. krs:lla kerrottuun saan asti, käänny. Toista 3.-4. krs:ia kunnes kaikki reunapuikkojen s:t on

kerrottu. Neulo sitten 2 krs ympäri kaikilla s:illa ja neulo lkt niitä vastaavien s:iden kanssa yhteen.

Aloita sitten kerrotut s:t uudelleen, nyt sisältä ulospäin. 1.krs: neulo toiset sivu-s:t ja kantapään keski-

s:t sekä seuraavan puikon 1. s oikein, käänny. 2.krs: tee kerrottu s, neulo keski-s:t sekä seuraavan

puikon 1. s nurin, käänny. 3.krs: tee kerrottu s, neulo keskipuikon s:t oikein sekä myös ed. krs:n

kerrottu s ja sitä seuraava s, käänny. 4.krs: tee kerrottu s, neulo nurin ja neulo myös ed. krs:n

kerrottu s ja sitä seuraava s, käänny. Toista jatkossa 3.-4. krs:ia. Kun olet neulonut kaikilla

reunapuikkojen s:illa kerrotun s:n, jatka pohjan s:illa sileää ja päällisen s:illa palmikkoneuleita. Neulo

samalla 1. ja 3. krs:illa 2 o yhteen sileän neuleen molemmissa reunoissa =68 s. Vähennä samalla

palmikkoneuleita siten, että neulot joka 2. krs molemmissa reunoissa 1 s:n enemmän sileää neuletta

12 kertaa. Jatka sen jälkeen kaikilla s:illa sileää neuletta. Kun sukkaosan pituus on 22,5 cm, jaa II

puikon s:t kahdelle puikolle, nyt kaikilla puikoilla on 17 s.

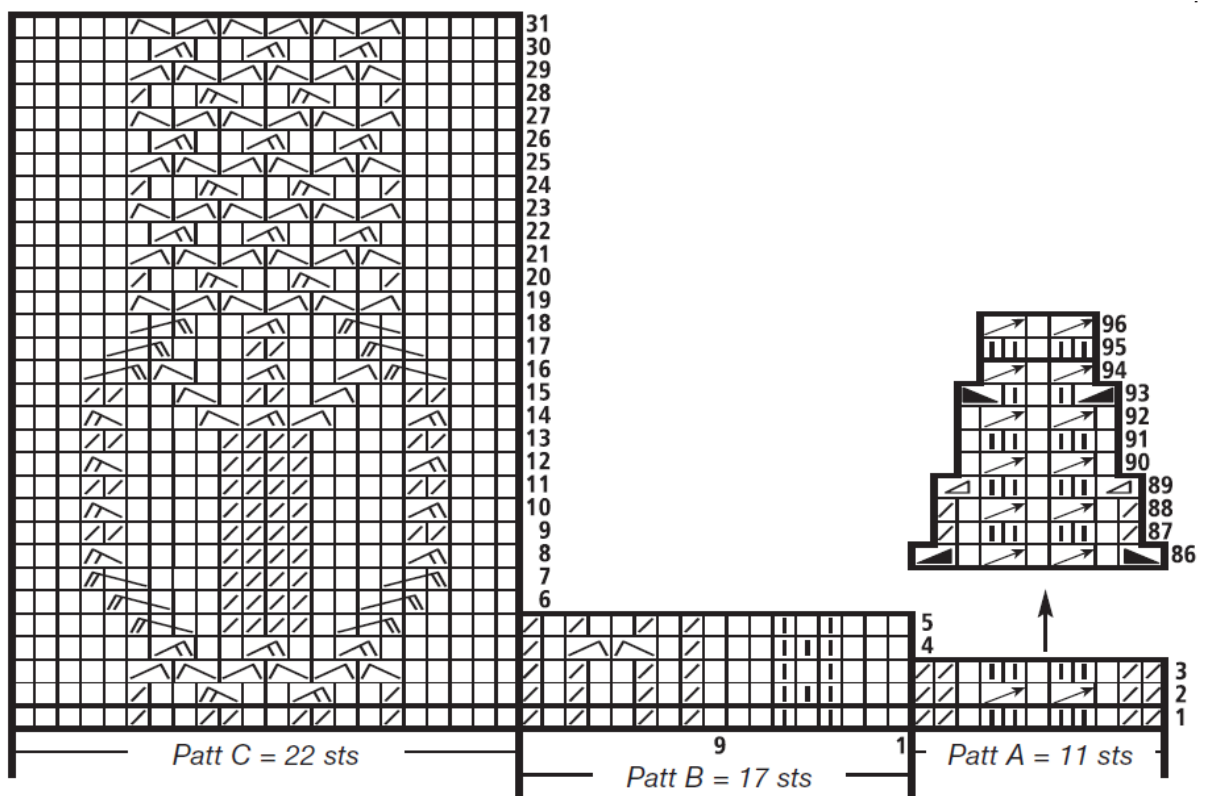
Tee kärkikavennukset: neulo I ja III puikon lopussa 2 oikein yhteen ja 1 o sekä neulo II ja IV puikon

alussa 1 s o ja 2 s ylivetäen yhteen. Toista tällaiset kavennukset kerran joka 4. krs, 2 kertaa joka 3.



kr. 4 kertaa joka 2. kr. ja sitten joka kr. kunnes työssä on jäljellä 8 s. Katkaise lanka, pujota se 2-kertaisena loppujen s:iden läpi ja päättää hyvin. Tee toinen sukka samoin.

Palmikkoneuleiden ruutupiirros



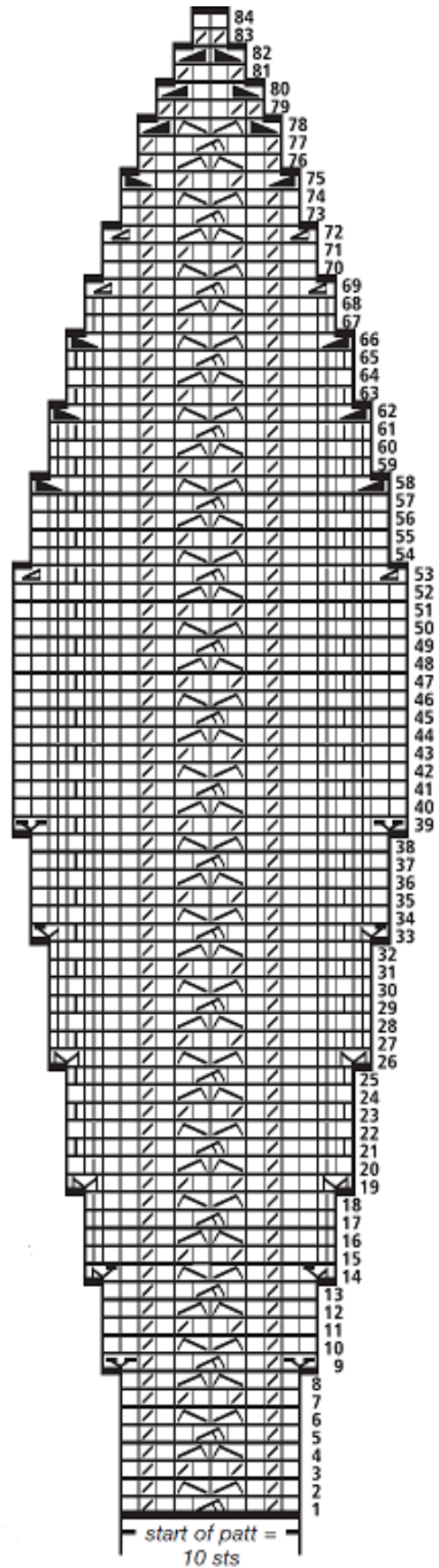
Mallineule C = 22 s

Mallineule B = 17 s

Mallineule A = 11 s

- = nurja s
- ▣ = oikea s
- ▤ = neulo 1 s kiertäen oikein
- ▥ = siirrä 1 s apupuikolle työn taakse, neulo 1 s oikein ja apupuikon s oikein
- ▦ = siirrä 1 s apupuikolle työn taakse, neulo 1 s kiertäen oikein ja apupuikon s nurin
- ▧ = siirrä 1 s apupuikolle työn eteen, neulo 1 s nurin ja apupuikon s kiertäen oikein
- ▨ = siirrä 1 s apupuikolle työn taakse, neulo 1 s kiertäen oikein ja apupuikon s kiertäen oikein
- ▩ = siirrä 1 s apupuikolle työn eteen, neulo 1 s kiertäen oikein ja apupuikon s kiertäen oikein
- = siirrä 1 s apupuikolle työn taakse, neulo 2 s kiertäen oikein ja apupuikon s nurin
- ▬ = siirrä 2 s apupuikolle työn eteen, neulo 1 s nurin ja apupuikon s kiertäen oikein
- ▭ = neulo :aan 1 n + 1 kiertäen n
- ▮ = neulo :aan 1 o + 1 n
- ▯ = neulo :aan 1 n + 1 o
- ▰ = neulo :aan 1 o + 1 kiertäen o
- ▱ = neulo 2 o yhteen
- ▲ = nosta 1 s neulomatta, neulo 1 s ja vedä nostettu s neulotun yli
- △ = neulo 2 s nurin yhteen

Takaosan ruutupiirros:



Copyright: MEZ GmbH.



Prym Consumer Finland Oy
Huhtimontie 6 B
04200 KERAVA
puh 09-274871
www.prym.fi

Mallineuleen aloitus = 10 s