

Regia 4  
7330. Valko-beiget palmikkosukat

Schachenmayr  
SINCE 1822  
REGIA

Koko: 38/39

Lanka: Regia 4-fädig -lankaa 100 g beigeä (2143) ja 50 g valkoista (2080).

Sukkapuikot: Nro 2-3 tai käsialasi mukaan.

Virkkukoukku: Nro 2,5 tai käsialan mukaan.

Joustinneule: **1.krs:** \*1 o, ota 1k puikolle, neulo 2 o, 3 o yhteen, 2 o, ota 1k puikolle\*, toista \*-\*. **2.krs:** neulo nurin. Toista 1.-2. krs:ia. **Palmikkoneule:** neulo ruutupiirroksen ja ohjeen mukaan. Tee piirroksista ensin 1. krs ja toista sitten 2.-9. krs:ia. **Sileä neule:** neulo suljettuna neuleena kaikki krs:t oikein ja neulo tasana oikealla oikein, nurjalla nurin.

Tiheys: 30 s ja 42 krs sileää neuletta = 10 cm.

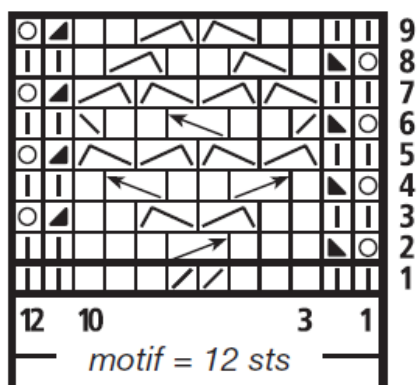
Luo beigellä langalla 80 s ja jaa silmukat neljälle sukkapuikolle. Krs:n vaihtumiskohta on keskellä takana I ja IV puikkojen välissä. Neulo suljettuna neuleena 1 krs nurin ja sitten joustinneuletta 2 krs valkoisella, 2 krs beigellä ja 2 krs valkoisella. Neulo vielä joustinneuletta 1 krs beigellä siten, että jätät lkt tekemättä =60 s. Neulo 1 krs nurin ja tee reikäkerros: \*ota 1k puikolle, neulo 2 o yhteen\*, toista \*-\*.

Neulo vielä 1 krs nurin ja aloita sitten palmikkoneule ruutupiirroksen mukaan, toista 12 s:n mallikertaa 5 kertaa.

Kun sukan pituus on 12 cm, aloita **kantalappu** krs:n rajakohdan molemmin puolin olevilla 14 s:lla ja lisää heti molempiin reunoihin 1 reuna-s =30 s. Jatka näillä s:illa palmikkoneuletta 28 krs. Jaa sitten s:t 3:lle puikolle, 10 kullekin ja tee kantapää sileänä neuleena. Neulo työn oikealla puolella reunimmaisen puikon s:t sekä keskimmäiseltä puikolta 9 s. Nosta 1 s neulomatta, neulo 1 o (reunapuikolta), vedä nostettu s neulotun yli (= ylivetokavennus). Käännä työ, nosta 1. s nurin neulomatta, neulo 8 n, 2 n yhteen (= keskimmäisen puikon viimeinen s + reunimmaisen puikon ensimmäinen s). Jatka neulomista edelliseen tapaan ja neulo aina keskimmäisen puikon viimeinen s yhteen reunapuikon ensimmäisen s:n kanssa. Kun kaikki reunapuikkojen s:t on kavennettu, jaa kantapohjan s:t kahdelle puikolle = 5 s molemmille. Vasemmanpuoleinen puikko = 1 puikko, oikeanpuoleinen puikko on IV puikko. Poimi sitten kantalapun vasemmasta reunasta omalle puikolleen 14 s + 1 s puikkojen välistä. Neulo nostetut s:t kiertäen oikein 1 puikolle. Neulo II ja III puikon s:t palmikkoneuletta. Poimi IV puikolle kantalapun oikeasta reunasta 14 s + 1 s puikkojen välistä. Neulo IV puikon s:t kiertäen oikein. I ja IV puikolla on nyt 20 s molemmilla. Jatka suljettuna neuleena päällisen kohdalla 32 s:lla palmikkoneuletta ja pohjan s:illa sileää neuletta. Tee samalla kiilakavennukset seuraavasti: neulo 1 puikon lopussa 2 o yhteen ja tee IV puikon alussa ylivetokavennus. Neulo 2 välikerrosta ilman kavennuksia ja toista kavennuksia joka 3. krs kunnes työssä on jäljellä 62 s. Kun jalkaosan pituus kantapää mukaan lukien on 20 cm, aloita kaikilla s:illa sileä neule, kavenna päällisen kohdalla 2 s tasavälein, joka puikolla on nyt 15 s. Tee sitten **kärkikavennukset**: neulo I ja III puikon lopussa 2 oikein yhteen ja 1 o sekä neulo II ja IV puikon alussa 1 o ja tee ylivetokavennus. Toista tällaiset kavennukset kerran joka 4. krs, 2 kertaa joka 3. krs, 3 kertaa joka 2. krs ja sitten joka krs kunnes työssä on jäljellä 8 s. Katkaise lanka, pujota se 2-kertaisena loppujen s:iden läpi ja päättä hyvin. Tee toinen sukka samoin.



## Palmikkoneuleen ruutupiirros



12 s:n mallikerta toistuu

- ▮ = oikea s, neulo s nurjalla nurin
- = nurja s, neulo s nurjalla oikein
- = ota langankierto puikolle
- ▣ = neulo s takareunastaan oikein
- ▤ = neulo 2 s oikein yhteen, neulo nurjalla 2 s nurin yhteen
- ▥ = nosta 1 s neulomatta, neulo 1 s oikein ja vedä nostettu s neulotun yli
- ▧ = siirrä 1 s apupuikolle työn taakse, neulo 1 s takareunastaan oikein ja neulo apupuikon s takareunastaan oikein
- ▨ = siirrä 1 s apupuikolle työn eteen, neulo 1 s takareunastaan oikein ja neulo apupuikon s takareunastaan oikein
- ▩ = (op) siirrä 1 s apupuikolle työn taakse, neulo 1 s takareunastaan oikein ja neulo apupuikon s nurin
- (np) siirrä 1 s apupuikolle työn taakse, neulo 1 o ja apupuikon s takareunastaan nurin
- = (op) siirrä 1 s apupuikolle työn eteen, neulo 1 s nurin ja neulo apupuikon s takareunastaan oikein
- (np) siirrä 1 s apupuikolle työn eteen, neulo 1 s takareunastaan nurin ja apupuikon s oikein

Copyright: MEZ GmbH.



Prym Consumer Finland Oy  
 Huhtimontie 6 B  
 04200 KERAVA  
 puh 09-274871  
 www.prym.fi