

Regia 4
7331. Palmikkosukat

Schachenmayr
SINCE 1822
REGIA

Koko: 38/39

Lanka: Schachenmayr Regia 4-fädig -lankaa 100 g beigeä (2143).

Prym sukkaupikot: Nro 2-3 tai käsialasi mukaan.

Aaltoneule: neulo ruutupiirroksen ja ohjeen mukaan.

Palmikkoneule: neulo ruutupiirroksen mukaan, toista 1.-20.

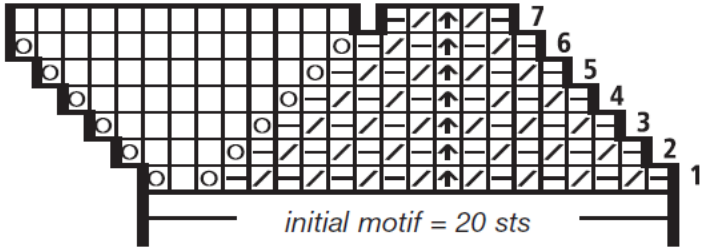
kr:ia. Sileä neule: neulo suljettuna neuleena kaikki kr:t oikein ja neulo tasona oikealla oikein, nurjalla nurin.

Tiheys: 30 s ja 42 kr sileää neuletta = 10 cm.

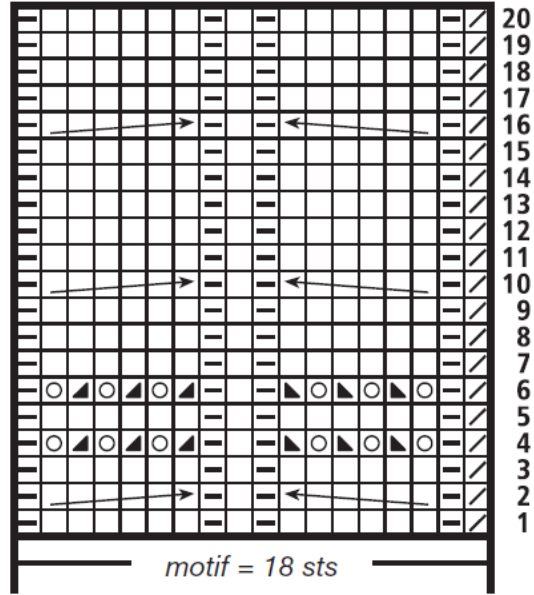
Luo 80 s ja jaa silmukat neljälle sukkaupikolle. Kr:n vaihtumiskohta on keskellä takana I ja IV puikkojen välissä. Neulo suljettuna neuleena ensin 4 kr oikein, tee sitten reikäkerros: *ota 1k puikolle, neulo 2 o yhteen*, toista *-* koko kr:n ajan ja neulo 4 kr oikein. Poimi sitten aloitusreunasta apupuikoille 80 s, aseta puikot työn taakse, nurjat puolet vastakkain ja neulo I + I s puikoilta yhteen. Jos tämä tuntuu vaikealta, voit ommella päärmeen kiinni vasta valmiissa työssä. Aloita sitten aaltoneule siten, että toistat 20 s:n mallikertaa 4 kertaa. Kun olet tehnyt piirroksen valmiiksi (=7 kr), on työssä jäljellä 72 s. Aloita sitten palmikkoneule sen ruutupiirroksen mukaan, toista nyt 18 s:n mallikertaa 4 kertaa. Kun olet neulonut palmikkoneuletta 9 cm, neulo I puikon s:t oikein ja kavenna samalla 3 s tasavälein =15 s, neulo II ja III puikoilla palmikkoneuletta ja neulo III puikolle vielä IV puikon I. s oikein. Neulo loput IV puikon s:t oikein ja kavenna samalla 2 s tasavälein =15 s. Aloita sitten kantapäätä I ja IV puikoilla =30 s, jätä muut s:t odottamaan. 1.kr: (op) neulo IV puikon jatkoksi I puikon s:t oikein, käänny. 2.kr: ota lanka puikolle, työnnä puikko I. s:aan oikealta puolelta, nosta s ja 1k neulomatta = kerrottu s. Kiristä lankaa hieman jottei synny reikää. Neulo nurin loput puikon s:t, käänny. 3.kr: tee kerrottu s ja neulo muut s:t oikein edellisen kerroksen kerrottuun s:aan asti, käänny. 4.kr: tee kerrottu s ja neulo muut s:t nurin edellisen kr:n kerrottuun s:aan asti, käänny. Toista 3.-4. kr:ia kunnes kantapään keskellä on jäljellä 10 s. Neulo sitten 2 kr kaikilla s:illa, tee II ja III puikoilla palmikkoa ja muilla s:illa sileää, neulo 1k:t niitä vastaavien s:iden kanssa yhteen. Aloita sitten kerrotut s:t uudelleen, nyt keskeltä ulospäin. 1.kr: neulo kantapään puikon alusta s:t oikein kunnes olet neulonut keskimmäiset 10 s ja niiden jälkeen I s:n, käänny. 2.kr: tee kerrottu s, neulo keski-s:t + I s nurin, käänny. 3.kr: tee kerrottu s, neulo oikein kunnes olet neulonut edellisen kr:n kerrotun s:n jälkeen I s:n, käänny. 4.kr: tee kerrottu s, neulo nurin kunnes olet neulonut edellisen kr:n kerrotun s:n jälkeen I s:n, käänny. Toista 3.-4. kr:ia kunnes olet neulonut kaikilla kantapään reuna-s:illa kerrotun s:n. Jatka sitten kaikilla s:illa suljettuna neuleena mallineuleita eli pohjassa sileää ja päällisessä palmikkoa. Kun jalkaosan pituus kantapäätä mukaan lukien on 20 cm, aloita kaikilla s:illa sileä neule, kavenna sen I. kr:illa päällisen kohdalla 7 s tasavälein. Tee sitten kärkikavennukset: neulo I ja III puikon lopussa 2 oikein yhteen ja I o sekä neulo II ja IV puikon alussa I o ja tee ylivetokavennus. Toista tällaiset kavennukset kerran joka 4. kr, 2 kertaa joka 3. kr, 3 kertaa joka 2. kr ja sitten joka kr kunnes työssä on jäljellä 8 s. Katkaise lanka,



pujota se 2-kertaisena loppujen s:iden läpi ja päätä hyvin. Tee toinen sukka samoin.
Aaltoneule Palmikkoneule



20 s:n mallikerta toistuu



18 s:n mallikerta toistuu

- ☐ = nurja s
- ☑ = neulo s takareunastaan oikein
- = oikea s
- ⬆ = nosta 2 s oikein neulomatta, neulo 1 o ja vedä nostetut s:t neulotun yli
- ⊠ = ota langankierto puikolle
- ▣ = nosta 1 s neulomatta, neulo 1 s oikein ja vedä nostettu s neulotun yli
- ▤ = neulo 2 s oikein yhteen
- ←|←|←|←|← = siirrä 3 s apupuikolle työn eteen, neulo 3 s oikein ja apupuikon s:t oikein
- |→|→|→|→ = siirrä 3 s apupuikolle työn taakse, neulo 3 s oikein ja apupuikon s:t oikein

Copyright: MEZ GmbH.



Prym Consumer Finland Oy
Huhtimontie 6 B
04200 KERAVA
puh 09-274871
www.prym.fi