

Merino Extrafine 285 Lace
Harmaa huivi 40x200 cm

Schachenmayr 
SINCE 1822

Lanka: Schachenmayr Merino Extrafine 285 Lace -lanka (100% villa) 200g

Prym pyöröpuikko: Nro 3 tai käsialan mukaan

Tiheys 27 s ja 54 krs ainoikeaa = 10 cm

Mallineuleet *Ainaoikeinneule:* neulo kaikki krs:t oikein. *Sileä neule:* neulo oikealla oikein ja nurjalla nurin. *Lisää I s:* neulo s etu- ja takakautta oikein.

Kerrattu silmukka: tuo lanka puikkojen välistä työn eteen, nosta 1 s neulomatta ja vielä lanka työn taakse, siirrä s takaisin vasemman käden puikolle. Käännä työ. Kun tulet seuraavan kerran tämän s:n kohdalle, neulo silmukan ympärillä oleva lankalenkki ja sitä vastaava silmukka yhteen.

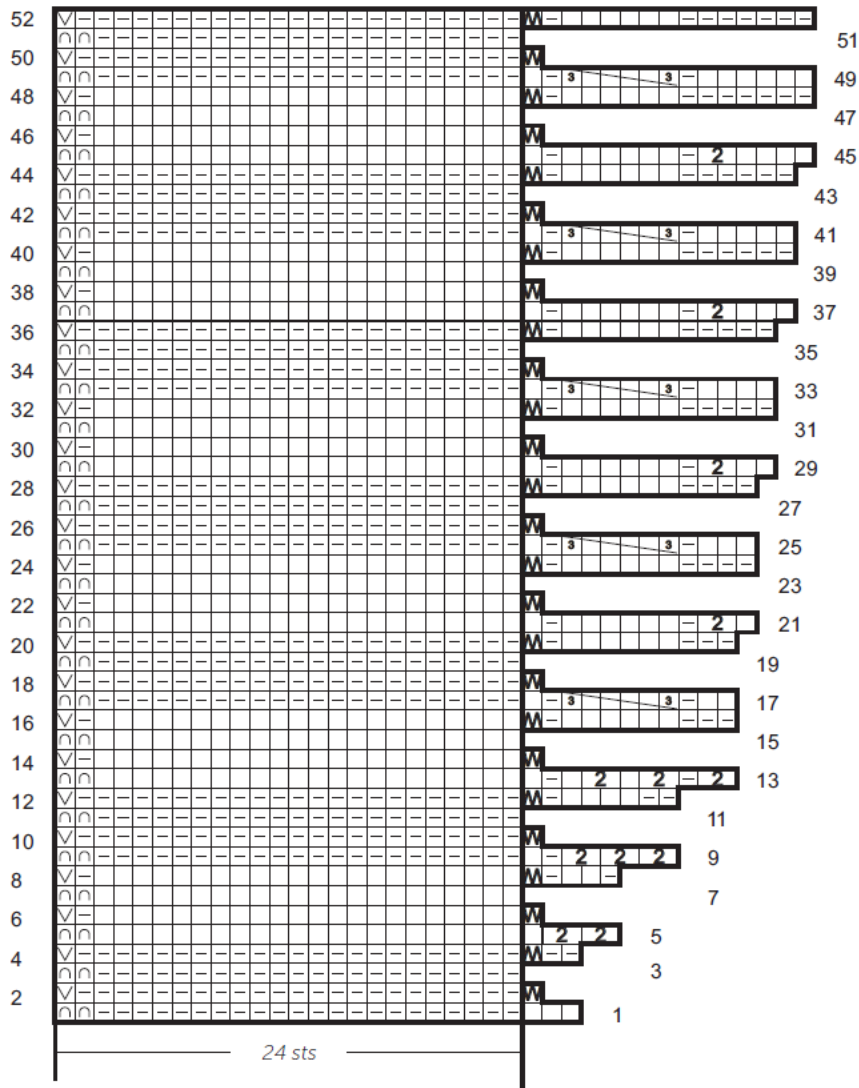
Lyhennetyt krs:t, raidoitus ja palmikot: neulo ruutupiirrosten I, II ja III sekä ohjeen mukaan

Tee näin Luo 27 s ja neulo **1.krs:** (op) 3 o, 22 n, nosta 2 s neulomatta (=tuo lanka silmukoiden välistä työn eteen ja nosta 2 s nurin neulomatta) = 27 s. **2.krs:** (lyhennetty krs) neulo 1 s kiertäen oikein, 23 o, tee kerrattu s, käännä työ = 24 s. **3.krs:** 22 n, nosta 2 s neulomatta = 24 s. **4.krs:** neulo 1 s kiertäen oikein, 23 o, neulo kerrattu s lankalenkin kanssa yhteen, neulo 2 o = 27 s. **5.krs:** lisää 1 s, lisää 1 s (= 4 s), neulo 23 o, nosta 2 s neulomatta = 29 s. **6.krs:** (lyhennetty krs) neulo 1 s kiertäen oikein, 1 o, 22 n, tee kerrattu s, käännä työ = 24 s. **7.krs:** 22 o, nosta 2 s neulomatta = 24 s. **8.krs:** neulo 1 s kiertäen oikein, 1 o, 22 n, neulo kerrattu s lankalenkin kanssa yhteen, 1 o, 2 n, 1 o = 29 s. **9.krs:** lisää 3 s (= 6 s), neulo 1 n, 1 o, 22 n, nosta 2 s neulomatta = 32 s. **10.-11.krs:** kuten 2.-3. krs. **12.krs:** neulo 1 s kiertäen oikein, 23 o, neulo kerrattu s lankalenkin kanssa yhteen, 1 o, 4 n, 2 o = 32 s. Jatka neulomista ruutupiirroksen I mukaan sen 13. krs:lta lähtien. Tee 17. krs:illa palmikonkierto ja toista kierto aina kun olet palmikkosilmukoilla neulonut 3 krs. Laita 36. krs:illa krs:n lopussa 4 s:n sisäpuolelle merkki ja nosta jatkossa aina merkki oikean käden puikolle, kun tulet sen kohdalle. Kun olet neulonut piirroksen 52. krs:n, on työssä 39 s. Toista jatkossa 37.-52. krs:ia (=16 krs) kunnes työssä on 131 s ja huivin oikean sivun pituus on n. 110 cm. Aloita sitten kavennukset. **53.krs:** neulo kunnes ennen merkkiä on jäljellä 2 s, neulo 2 s oikein yhteen, 1 n, 6 o, 1 n, 23 o, nosta 2 s neulomatta. **54.-55.krs:** neulo kuten 6.-7. krs. **56.krs:** neulo 1 s kiertäen oikein, 1 o, 22 n, neulo kerrattu s lankalenkin kanssa yhteen, 1 o, 6 n, neulo krs loppuun oikein. Jatka neulomista piirroksen II mukaan, tee seuraavaksi 57. krs. Kun olet tehnyt 68. krs:n, toista 53.-68. krs:ia (=16 krs), kunnes työssä on jäljellä 39 s. Jatka sitten kavennuksia piirroksen III mukaan, tee siitä 69.-99. krs:t. Päätä sitten 100. krs:illa s:t.

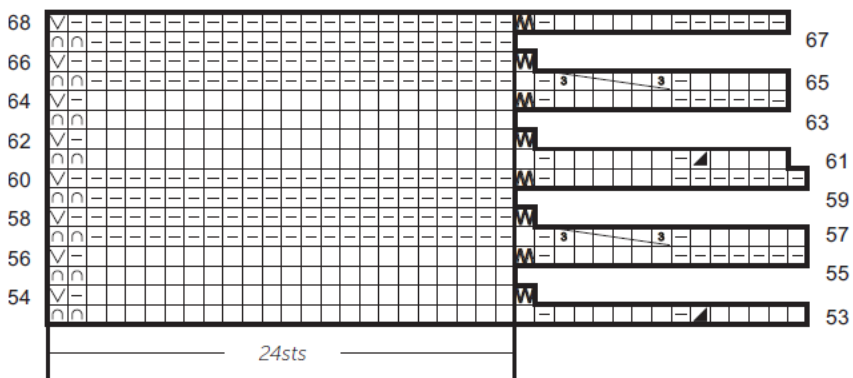
Viimeistely Levitä huivi alustalle mittoihinsa, kostuta sumuttamalla nurjalta puolelta ja anna kuivua.



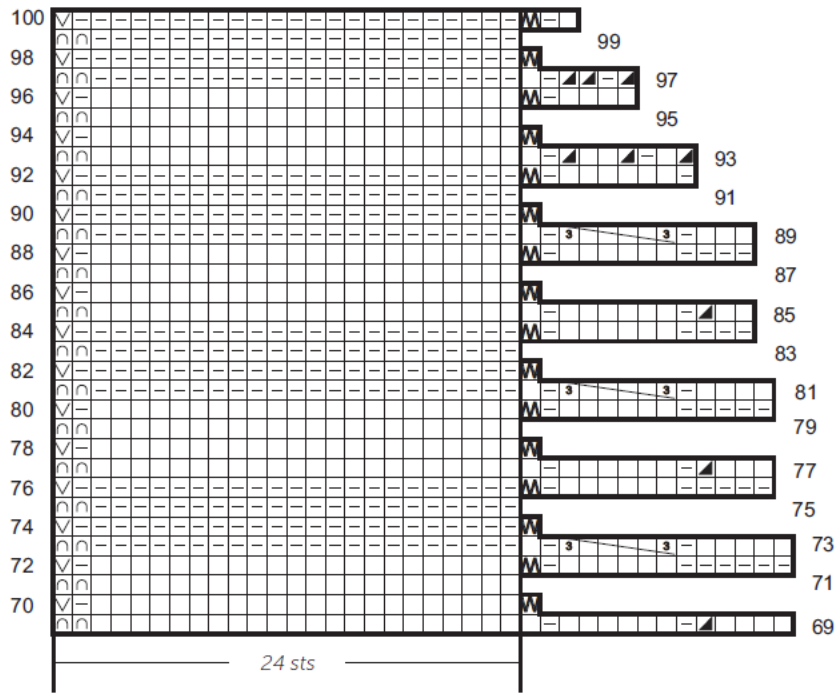
Piirros I



Piirros II



Piimos III



- = oikea s, neulo nurjalla nurin
- = nurja s, neulo nurjalla oikein
- = nosta 2 s neulomatta siten, että lanka jää työn eteen
- = neulo 1 s kiertäen oikein
- W** = tee kerrattu s ja käännä työ
- M** = neulo kerrattu s lankalenkin kanssa yhteen
- 2 = lisää 1 s
- 3 3 = siirrä 3 apupuikolle työn eteen, neulo 3 s oikein ja apupuikon s:t oikein
- = neulo 2 s oikein yhteen

Copyright: MEZ GmbH.



Prym Consumer Finland Oy
Huhtimontie 6 B
04200 KERAVALA puh 09-274871

CONSUMER
FINLAND

www.prym.fi