

## Regia 4

Pintaneuleiset sukat, koko 44/45

**Lanka:** Schachenmayr Regia 4-fädig 100 g sinikirjavaa (01845).

**Prym puikot:** Sukkapuikot 2-3 mm tai käsialan mukaan.

**Tiheys:** 32 s ja 56 krs pintaneuletta sekä 30 s ja 42 krs sileää neuletta = 10 cm.

**Joustinneule:** 2 o, 2 n.

**Sileä neule:** Neulo suljettuna neuleena kaikki krs:t oikein ja neulo tasona oikealla oikein, nurjalla nurin. **Pintaneule:** Neulo ruutupiirroksen ja ohjeen mukaan. Toista 1.-38. krs:ia.

**Tee näin:** Luo 68 s ja jaa s:t 4:lle sukkapuikolle, 17 s kullekin. Neulo suljettuna neuleena ensin 4 cm joustinneuletta ja aloita sitten pintaneule piirroksen mukaan. Kun olet neulonut pintaneuletta 76 krs (=2 mallikertaa päällekkäin), aloita pohjan eli I ja IV puikkojen s:illa sileä neule ja jatka päällisen s:illa pintaneuletta. Kun olet neulonut näin 2 krs, tee **kantapää**.

Jaa IV ja I puikkojen s:t 3:lle puikolle = 11,12,11 s. Jätä II ja III puikkojen s:t odottamaan. **1.krs:** (op) neulo kaikilla 3:lla puikolla olevat s:t oikein, käännä työ. **2.krs:** tee kerrattu silmukka (=tuo

lanka työn eteen, työnnä puikko I. s:aan oikealta puolelta, nosta silmukka ja lk neulomatta ja vie lanka työn taakse), kiristä lankaa hieman jottei synny reikää. Neulo nurin loput 3:n puikon s:t, käännä työ.

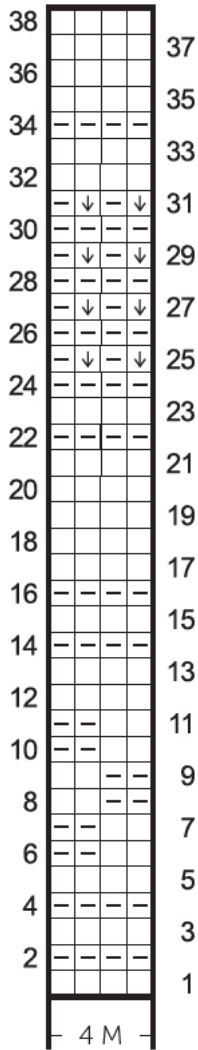
**3.krs:** tee kerrattu s ja neulo muut s:t oikein edellisellä kerroksella kerrattuun s:aan asti, käännä työ.

**4.krs:** tee kerrattu s ja neulo muut s:t nurin edellisellä krs:illa kerrattuun s:aan asti, käännä työ. Toista 3.-4. krs:ia kunnes kaikki reunapuikkojen s:t on kerrattu. Neulo sitten 2 krs ympäri kaikilla s:illa (tee päällisen s:illa pintaneuletta), neulo lkt niitä vastaavien s:iden kanssa yhteen. Aloita sitten kerratut s:t uudelleen, nyt sisältä ulospäin. **1.krs:** (op) neulo kantapään keski-s:t sekä seuraavan puikon I. s oikein, käännä työ. **2.krs:** tee kerrattu s, neulo keski-s:t sekä seuraavan puikon I. s nurin, käännä työ. **3.krs:** tee kerrattu s, neulo oikein, neulo myös edellisen krs:n kerrattu s ja sitä seuraava s, käännä työ. **4.krs:** tee kerrattu s, neulo nurin ja neulo myös edellisen krs:n kerrattu s ja sitä seuraava s, käännä työ. Toista 3.-4. krs:ia kunnes olet neulonut kaikilla reunapuikkojen s:illa kerratun s:n. Jatka suljettuna neuleena pohjan s:illa sileää neuletta ja päällisen s:illa pintaneuletta. Neulo suoraa osaa kunnes jalkaosan pituus 22,5 cm.

Tee sitten sileänä neuleena **kärkikavennukset:** Neulo I ja III puikon lopussa 2 s oikein yhteen ja I o sekä neulo II ja IV puikon alussa 1 s o ja 2 s ylivetäen yhteen (=nosta 1 s neulomatta, neulo 1 s ja vedä nostettu s neulotun yli). Toista tällaiset kavennukset vielä kerran 3 krs:n kuluttua, sen jälkeen 2 kertaa joka 3. krs ja 4 kertaa joka 2. krs ja tee niitä sitten joka krs kunnes työssä on jäljellä 8 s. Katkaise lanka, pujota se 2-kertaisena loppujen s:iden läpi ja päättä hyvin. Tee toinen sukka samoin.



# Ruutupiirros



- = oikea s
- ▬ = nurja s
- ↓ = neulo I s oikein kerrosta alempana olevaan silmukkaan, puikolla oleva s purkautuu

4 s

Copyright: MEZ GmbH.



Prym Consumer Finland Oy  
 Huhtimontie 6 B  
 04200 KERAVALA  
 puh 09-274871  
 www.prym.fi