

Regia 4  
5216 Pystyraidalliset sukansuut

Schachenmayr  
SINCE 1822  
REGIA

Koko: 26/27-38/39

Lanka: Schachenmayr Regia 4 -lankaa tai Regia Cotton 50-100 g sinistä ja 50 g valkoista

Prym sukkapuikot: Nro 2-3 tai käsialasi mukaan.

Joustinneule: 1 o, 1 n.

Sileä neule: neulo suljettuna neuleena kaikki krs:t oikein ja neulo tasana oikealla oikein, nurjalla nurin.

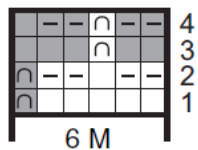
Pystyraitaneule: neulo ruutupiirroksen ja ohjeen mukaan. Toista 1.-4. krs:ia.

Tihey: 30 s ja 6 l krs pystyraitaneuletta sekä 30 s ja 42 krs sileää neuletta = 10 cm.

Luo sinisellä langalla 48-60 s ja jaa silmukat neljälle sukkapuikolle. Krs:n vaihtumiskohta on keskellä takana I ja IV puikkojen välissä. Neulo suljettuna neuleena joustinneuletta 2-3 cm. Neulo sitten 1 krs sinikirjavalla langalla oikein ja aloita sen jälkeen pystyraitaneule. Kun varren pituus on 11-19 cm, tee sinikirjavalla langalla **kantapää**. Eli neulo I ja IV puikkojen s:t samalle puikolle (=24-30 s) ja aloita näillä s:illa tasana vahvennettu neule, jätä muut s:t odottamaan. \*Nosta työn oikean puolen krs:lla 1 s neulomatta, lanka työn takana, neulo 1 o\*, toista \*-\*. Nosta nurjalla 1. s neulomatta ja neulo muut s:t nurin. Toista näitä kahta kerrosta kunnes tilkun korkeus on 22-28 krs, jaa s:t 3:lle puikolle (8-10 s). Jatka vahvennettua neuletta ja neulo työn oikealla puolella reunimmaisen puikon s:t sekä keskimmäiseltä puikolta 7-9 s. Nosta 1 s neulomatta, neulo 1 o (reunapuikolta), vedä nostettu s neulotun yli (= ylivetokavennus). Käännä työ, nosta 1. s nurin neulomatta, neulo 6-8 n, 2 n yhteen (= keskimmäisen puikon viimeinen s + reunimmaisen puikon ensimmäinen s). Jatka neulomista edelliseen tapaan ja neulo aina keskimmäisen puikon viimeinen s yhteen reunapuikon ensimmäisen s:n kanssa. Kun kaikki reunapuikkojen s:t on kavennettu, jaa kantapohjan s:t kahdelle puikolle (= 4-5 s molemmille). Vasemmanpuoleinen puikko = I puikko, oikeanpuoleinen puikko on IV puikko. Poimi sitten kantalapun vasemmasta reunasta omalle puikolleen 11-14 s + 1 s puikkojen välistä. Neulo nostetut s:t kiertäen oikein 1 puikolle sinikirjavalla langalla. Neulo II ja III puikon s:t. Poimi IV puikolle kantalapun oikeasta reunasta 11-14 s + 1 s puikkojen välistä. Neulo IV puikon s:t kiertäen oikein. I ja IV puikolla on nyt 16-20 s molemmilla. Jatka suljettuna neuleena sileää neuletta ja tee samalla kiilakavennukset seuraavasti: neulo 1 puikon lopussa 2 o yhteen ja tee IV puikon alussa ylivetokavennus. Neulo 2 välikerrosta ilman kavennuksia ja toista kavennuksia joka 3. krs kunnes työssä on jäljellä 48-60 s.

Kun teräosan pituus on 14-20 cm, tee **kärkikavennukset**: neulo I ja III puikon lopussa 2 oikein yhteen ja 1 o sekä neulo II ja IV puikon alussa 1 s o ja 2 s ylivetäen yhteen. Toista tällaiset kavennukset 2 kertaa joka 3. krs, 3 kertaa joka 2. krs ja sitten joka krs kunnes työssä on jäljellä 8 s. Katkaise lanka, pujota se 2-kertaisena loppujen s:iden läpi, kiristä ja päättä hyvin. Tee toinen sukka samoin.





6 s:n mallikerta toistuu

- = oikea s valkoisella
- ▤ = nurja s valkoisella
- = oikea s sinikirjavalla
- ▥ = nurja s sinikirjavalla
- ◻ ja ◻ = nosta l nurin neulomatta siten, että lanka jää työn taakse

Copyright: MEZ GmbH.



Prym Consumer Finland Oy  
 Huhtimontie 6 B  
 04200 KERAVA  
 puh 09-274871  
 www.prym.fi